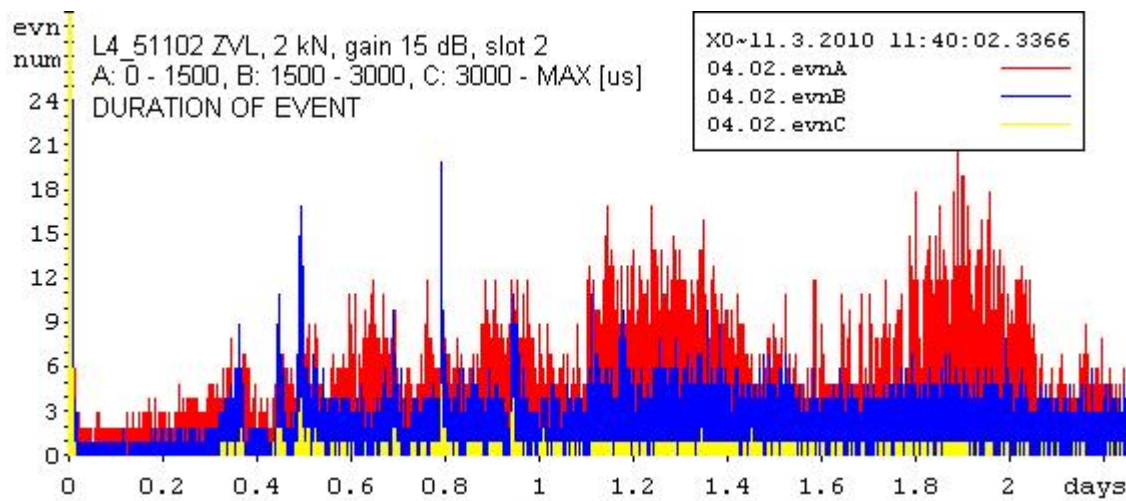
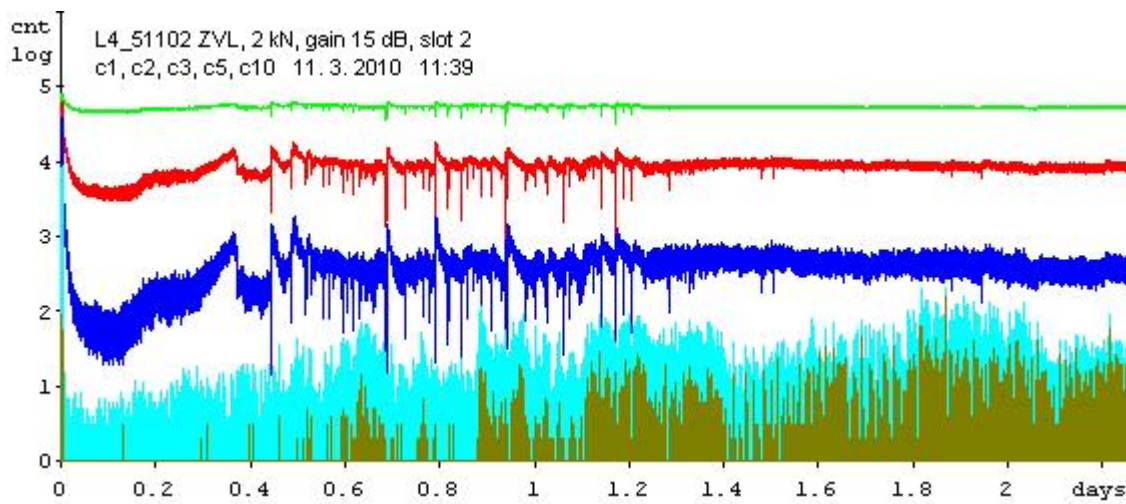
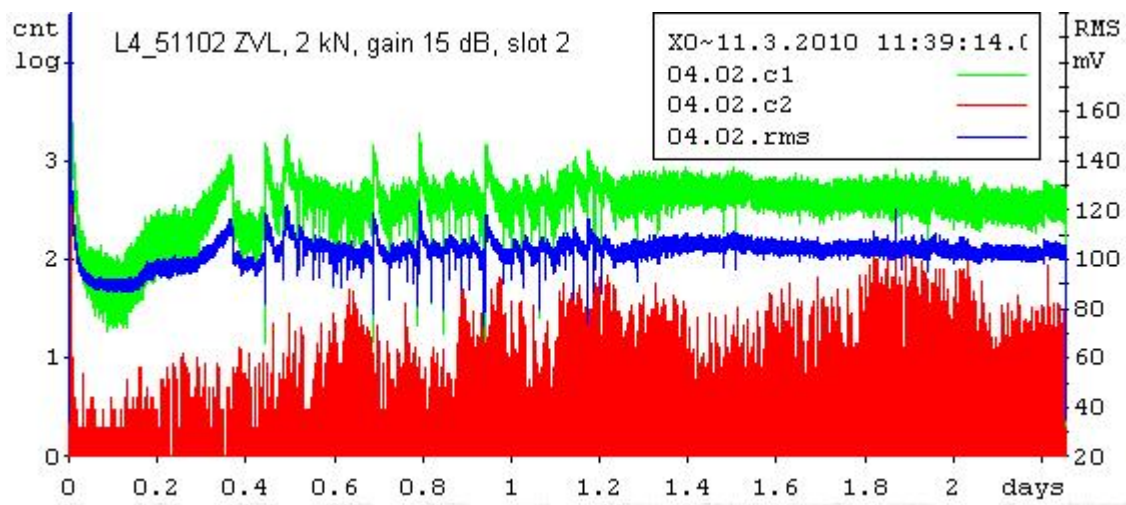


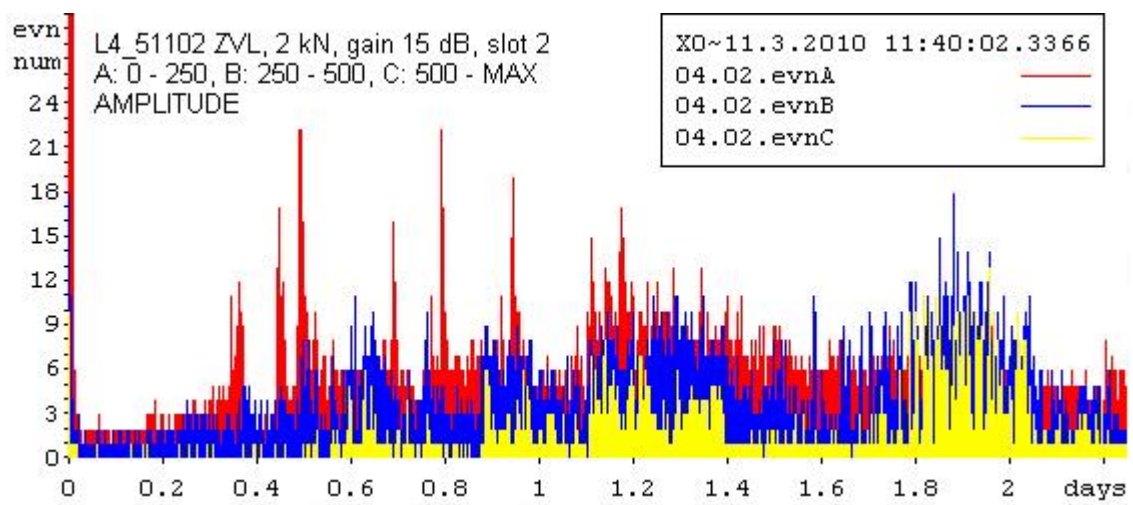
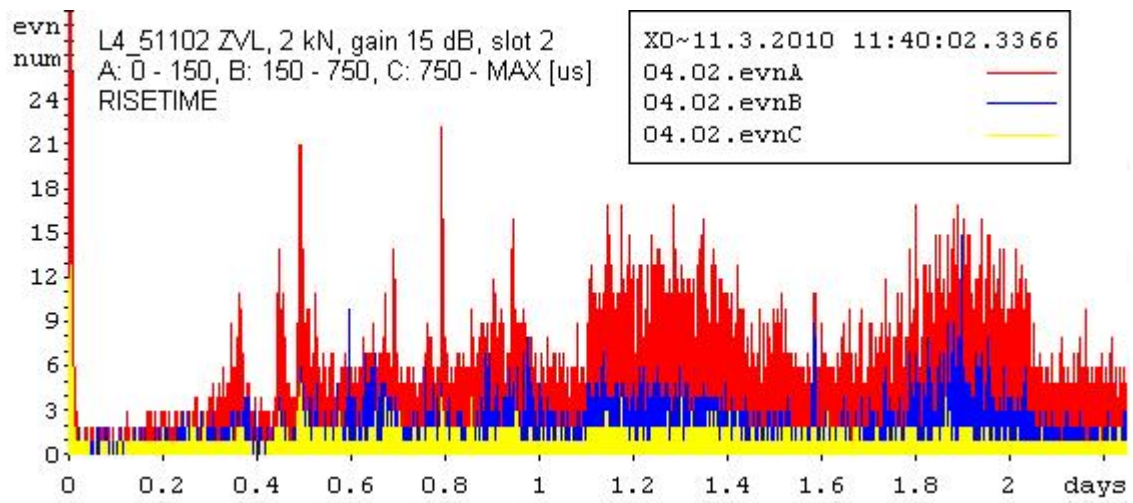
Příloha I.

Ložisko: L4 51102 ZVL	Zatížení: 10kg/20, 2000 N	Životnost: 3236 minut ÷ 54 hodin
Stanice: Axmat 5	Mazané: ANO vazelína FUCHS	
Start: 11.3.2010 11:41	Konec: 13.3.2010 17:41	
Xedo: 2 Kanál	Slot: 1, 2	Snímač: oba magnetické
<p>Průběh měření:</p> <p>11. 3. 2010 11:41 Start stanice 5, ukládání do 110310, slot 1 zesílení nastaveno na 10 dB, slot 2 zesílení nastaveno na 15 dB, adresář 110310 C39 a ZVL, konf. 110310 L1_D39 a ZVL a 11:45 teplota 26,6 °C 13:50 teplota 40 °C (130 min.) 15:40 teplota 45,5 °C (240 min.) 17:54 sníženo zesílení slotu 1 z 10 dB na 5 dB</p> <p>12. 3. 2010 16:00 teplota 41 °C (1695 min.)</p> <p>13. 3. 2010 17:41 Výpadek stanice (3236 min.)</p> <p>15. 3. 2010 15:50 ukončeno ukládání konec zkoušky (3236 minut).</p>		

Příloha I.

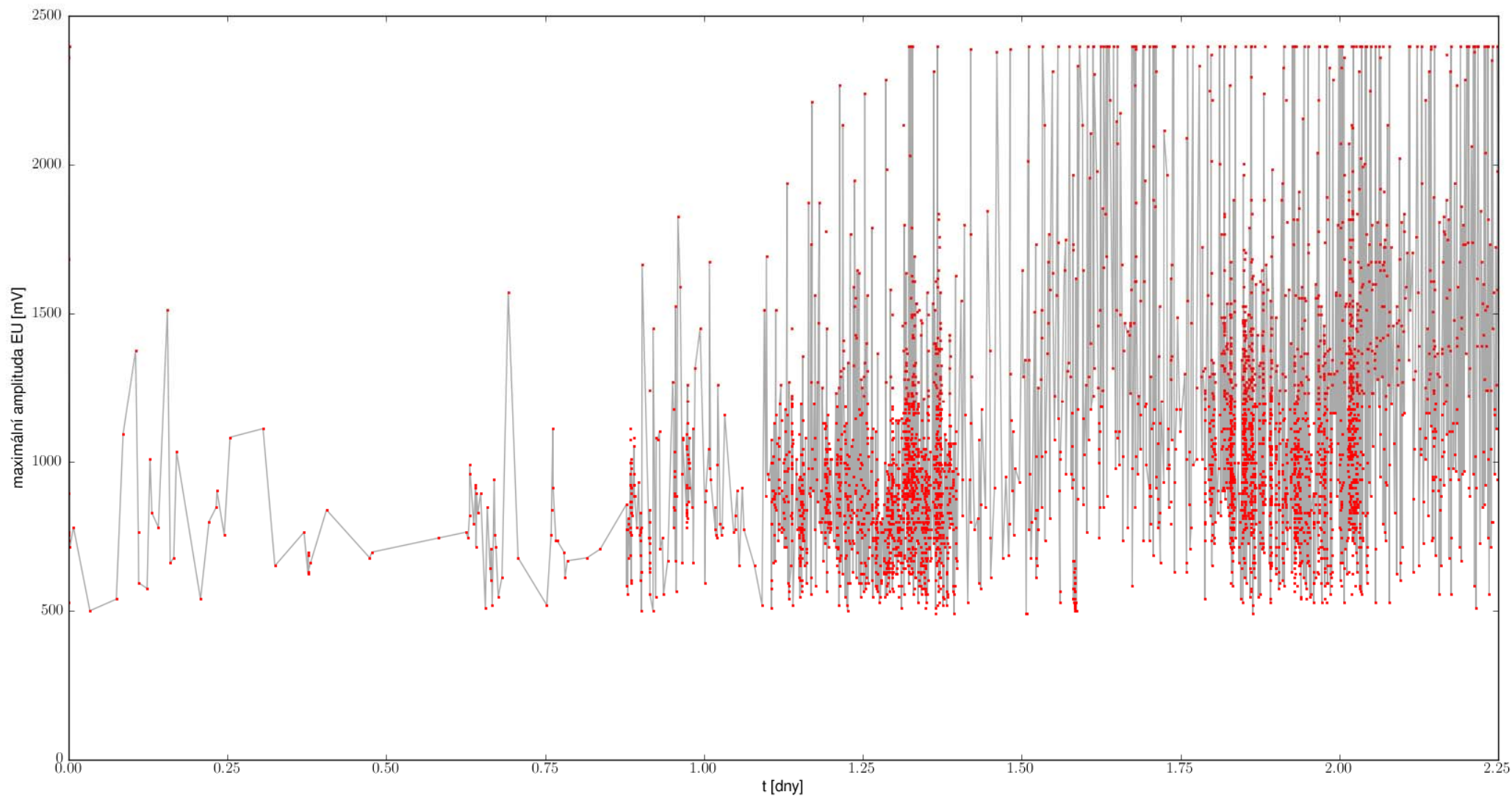


Příloha I.



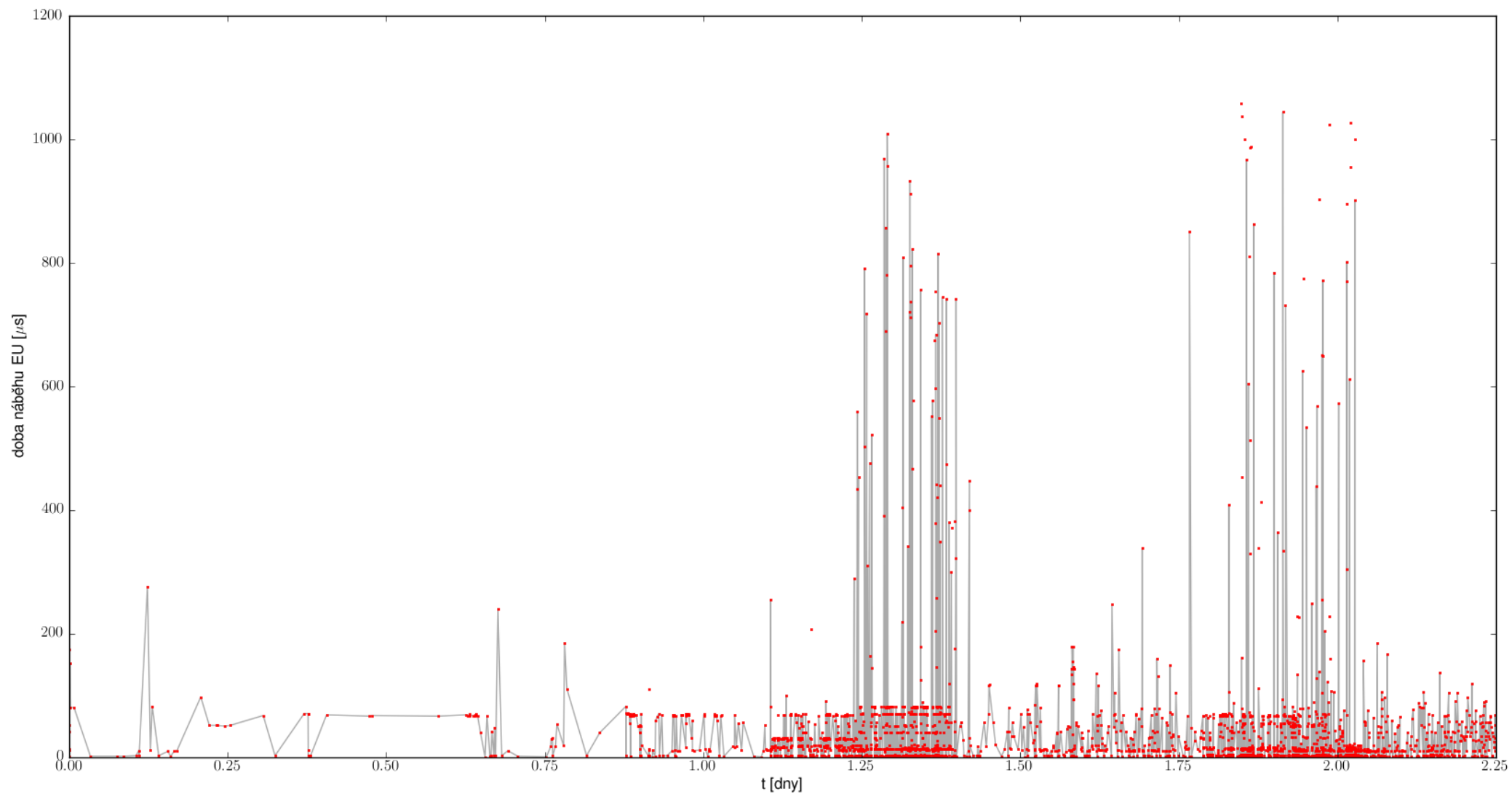
Příloha II.

MAXIMÁLNÍ AMPLITUDY EMISNÍCH UDÁLOSTÍ [mV] – ČAS ZKOUŠKY [dny]



Příloha III.

DOBY NÁBĚHU EMISNÍCH UDÁLOSTÍ [μs] – ČAS ZKOUŠKY [dny]



Příloha IV.

DÉLKY EMISNÍCH UDÁLOSTÍ [μs] – ČAS ZKOUŠKY [dny]

