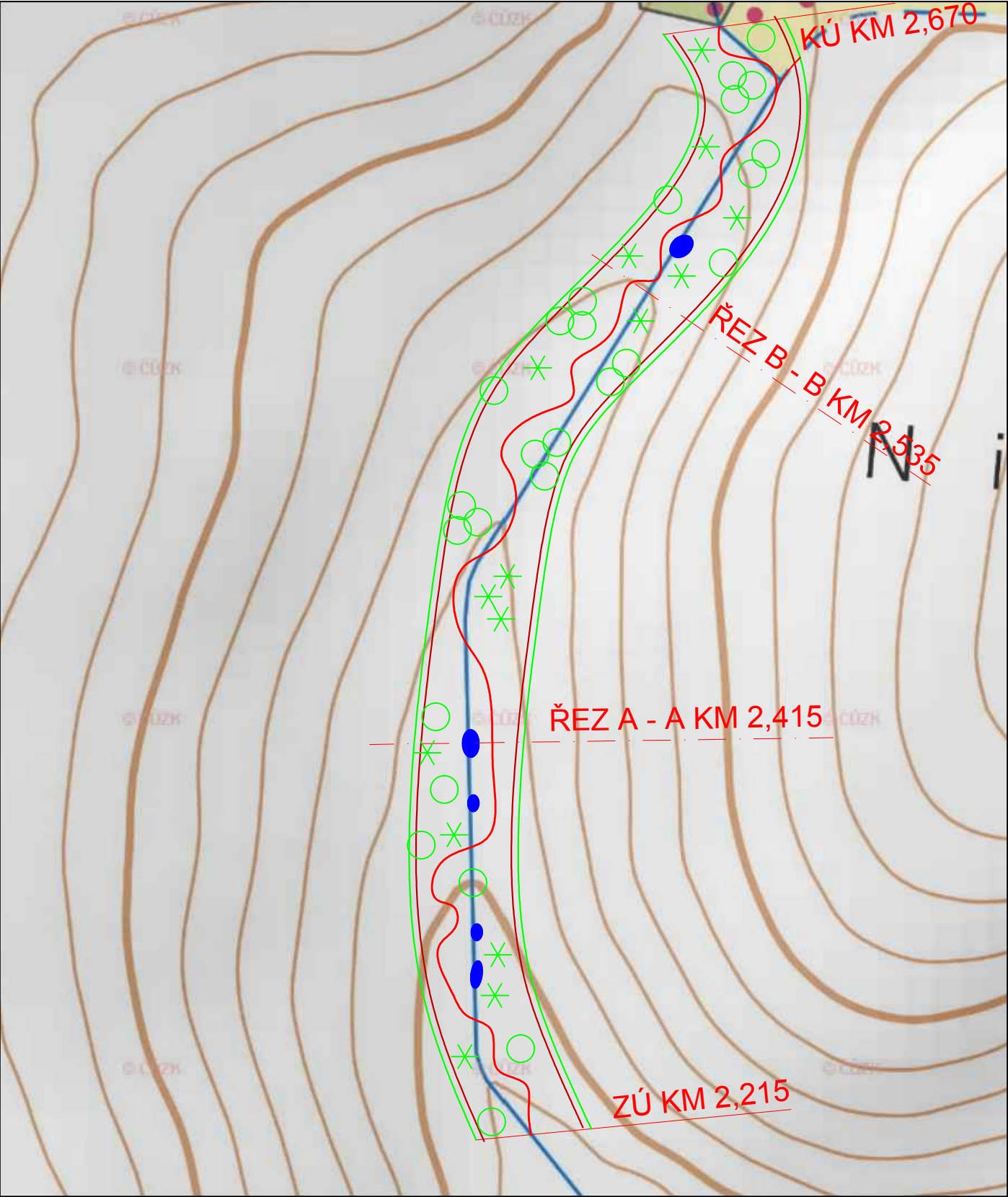
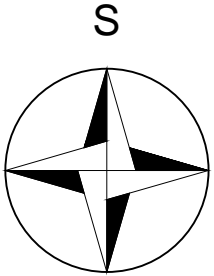


PŘEHLEDNÁ SITUACE ÚSEKU 6
M 1 : 2 000




LEGENDA

- OSA REVITALIZOVANÉHO VODNÍHO TOKU
- MEANDROVÝ PÁS, ŠÍŘKA 35 m
- BIOKORIDOR REGIONÁLNÍHO VÝZNAMU, ŠÍŘKA 40 m
- TŮNĚ V TRASE PŮVODNÍHO TOKU, HLOUBKA 0,5 - 1,5 m
- STÁVAJÍCÍ KORYTO TOKU
- VÝSADBA STROMŮ - HABR OBECNÝ (CARPINUS BETULUS)
DUB ZIMNÍ (QUERCUS PETRAEA)
LÍPA MALOLISTÁ (TILIA CORDATA)
- VÝSADBA KEŘŮ - LÍSKA OBECNÁ (CORYLUS ACELLANA)
ZIMOLEZ OBECNÝ (LONICERA XYLOSTEUM)
SVÍDA KRVAVÁ (CORNUS SANQUINEA)
- OSETÍ BIOKORIDORU - LIPNICE HAJNÍ (POA NEMORALIS)
OSTŘICE CHLUPATÁ (CAREX PILOSA)
KYČELNICE CIBULKONOSNÁ (DENTARIA BULBIFERA)



VÝŠKOVÝ SYSTÉM BPV
SOUŘADNICOVÝ SYSTÉM S-JTSK

Vypracoval Marek Jurenka	Kreslil Marek Jurenka	Projektant 	Kontroloval Ing. Eva Hyánková, Ph.D.	
				Formát A3
				Datum 10.5.2019
Akce: REVITALIZACE MALÉHO VODNÍHO TOKU				Č.zakázky –
				Arch.číslo –
				Účel práce šk.práce
Příloha: PŘEHLED. SITUACE ÚSEKU 6				měřítko: 1:2000
				č.přílohy 4.