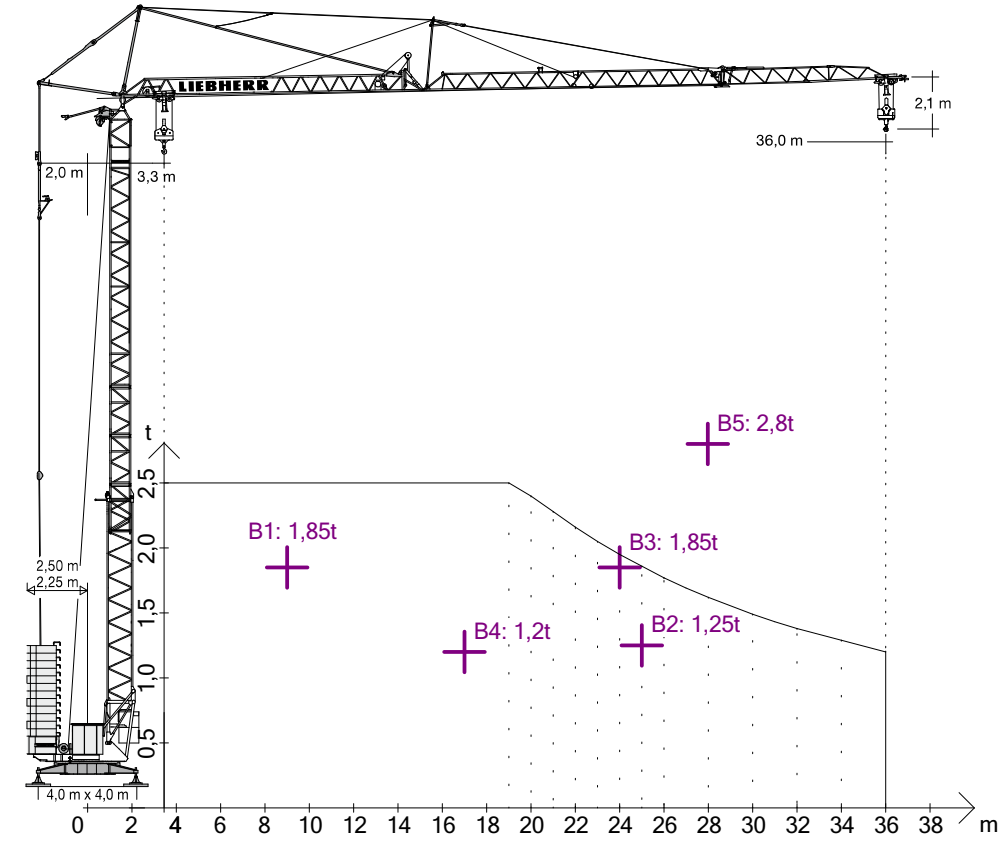


ÚNOSNOST JEŘÁBU LIEBHERR 42K.1, DÉLKA VÝLOŽNÍKU 36 m



LEGENDA POSUZOVANÝCH STROJŮ

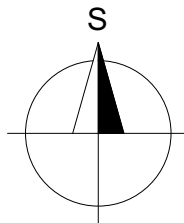
- VEŽOVÝ JEŘÁB LIEBHERR 42K.1 - SAMOSTAVITELNÝ
- MAXIMÁLNÍ NOSNOST: 2,5 t
- MAXIMÁLNÍ DÉLKA VÝLOŽNÍKU: 36 m

LEGENDA POSUZOVANÝCH BŘEMEN

- B1** PALETA PŘEKLADŮ KP7 DÉLKY 3,5 m (15 KS)
- HMOTNOST 1,85 t
- VZDÁLENOST: HORIZONTÁLNĚ 9,5 m, VERTIKÁLNĚ 1,4 m
- B2** PALETA CIHEL (40 KS)
- HMOTNOST 1,25 t
- VZDÁLENOST: HORIZONTÁLNĚ 25 m, VERTIKÁLNĚ 5,85 m
- B3** PALETA PŘEKLADŮ KP7 DÉLKY 3,5 m (15 KS)
- HMOTNOST 1,85 t
- VZDÁLENOST: HORIZONTÁLNĚ 24 m, VERTIKÁLNĚ 0,0 m
- B4** PALETA MALTOVÉ SMĚSI (48 KS)
- HMOTNOST 1,2 t
- VZDÁLENOST: HORIZONTÁLNĚ 17 m, VERTIKÁLNĚ 5,85 m
- B5** SANITÁRNÍ BUŇKA (1 KS)
- HMOTNOST 2,8 t
- VZDÁLENOST: HORIZONTÁLNĚ 28 m, VERTIKÁLNĚ 4,5 m

POZNÁMKY:

- JEŘÁB NEMÁ DOSTATEČNOU ONSNOST, NEBUDE MOCI BÝT POUŽIT NA ULOŽENÍ STAVEBNÍCH BUNĚK (BŘEMENO B5).
- STAVEBNÍ BUŇKY ULOŽÍ NÁKLADNÍ AUTOMOBIL MERCEDES ACTROS S HYDRAULICKOU RUKOU RUKOU FASSI 820.



± 0,000 = 231,500 m n. m. B.p.V.

ÚSTAV TECHNOLOGIE, MECHANIZACE A ŘÍZENÍ STAVEB		
BAKALÁŘSKÁ PRÁCE		
Název BP: Bytový dům Residence Sukovy sady, hrubá vrchní stavba	Měřítko: 1:200	Číslo výkresu: 11
Název výkresu: Posouzení zvedacího mechanismu	Formát: 4 x A4	Datum: 24.5. 2019
Vedoucí BP: Ing. et Ing. Barbora Nečasová	Vypracoval: Josef Nývlt	