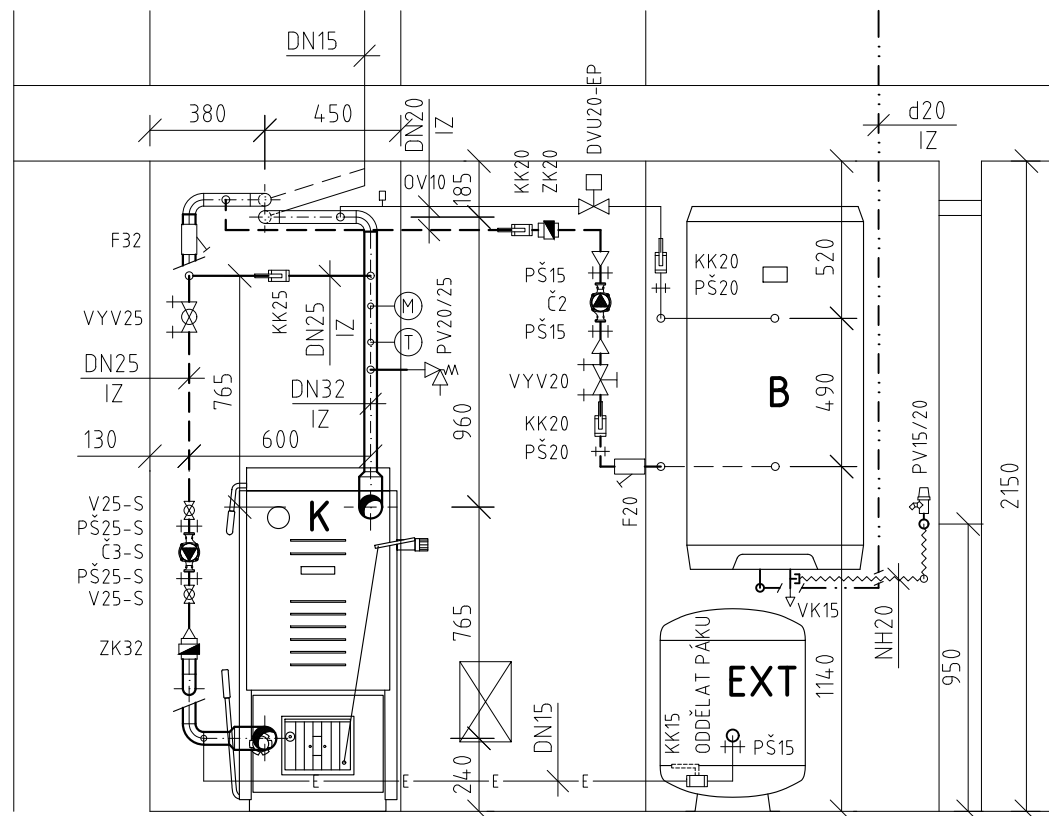
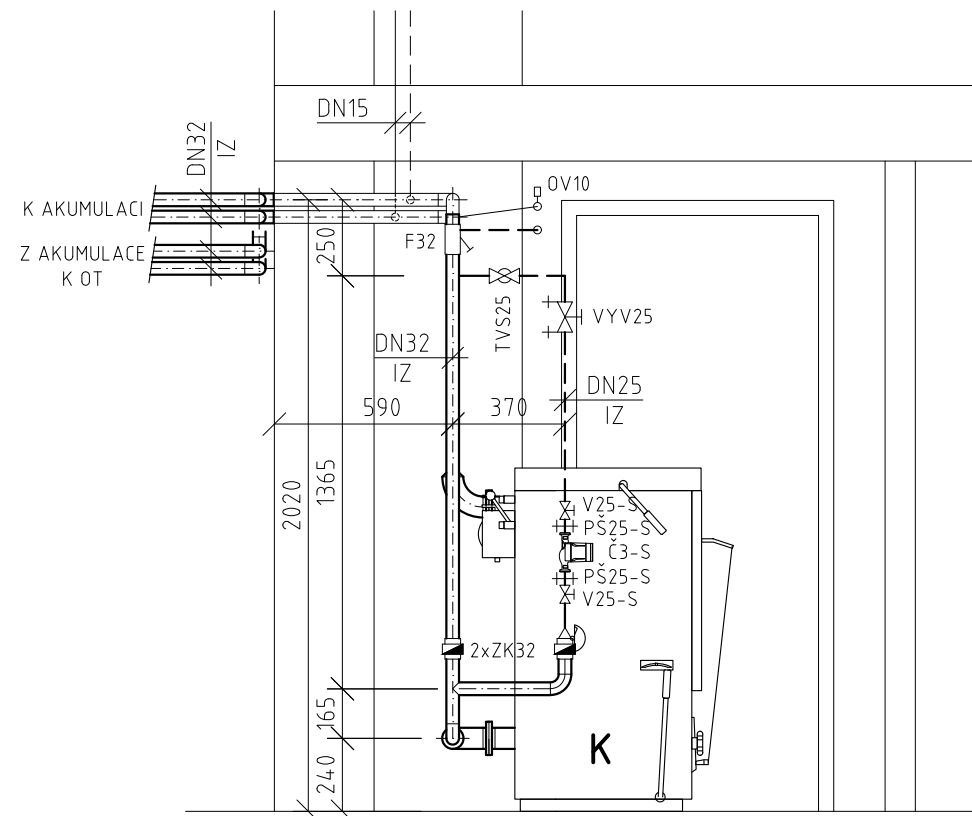


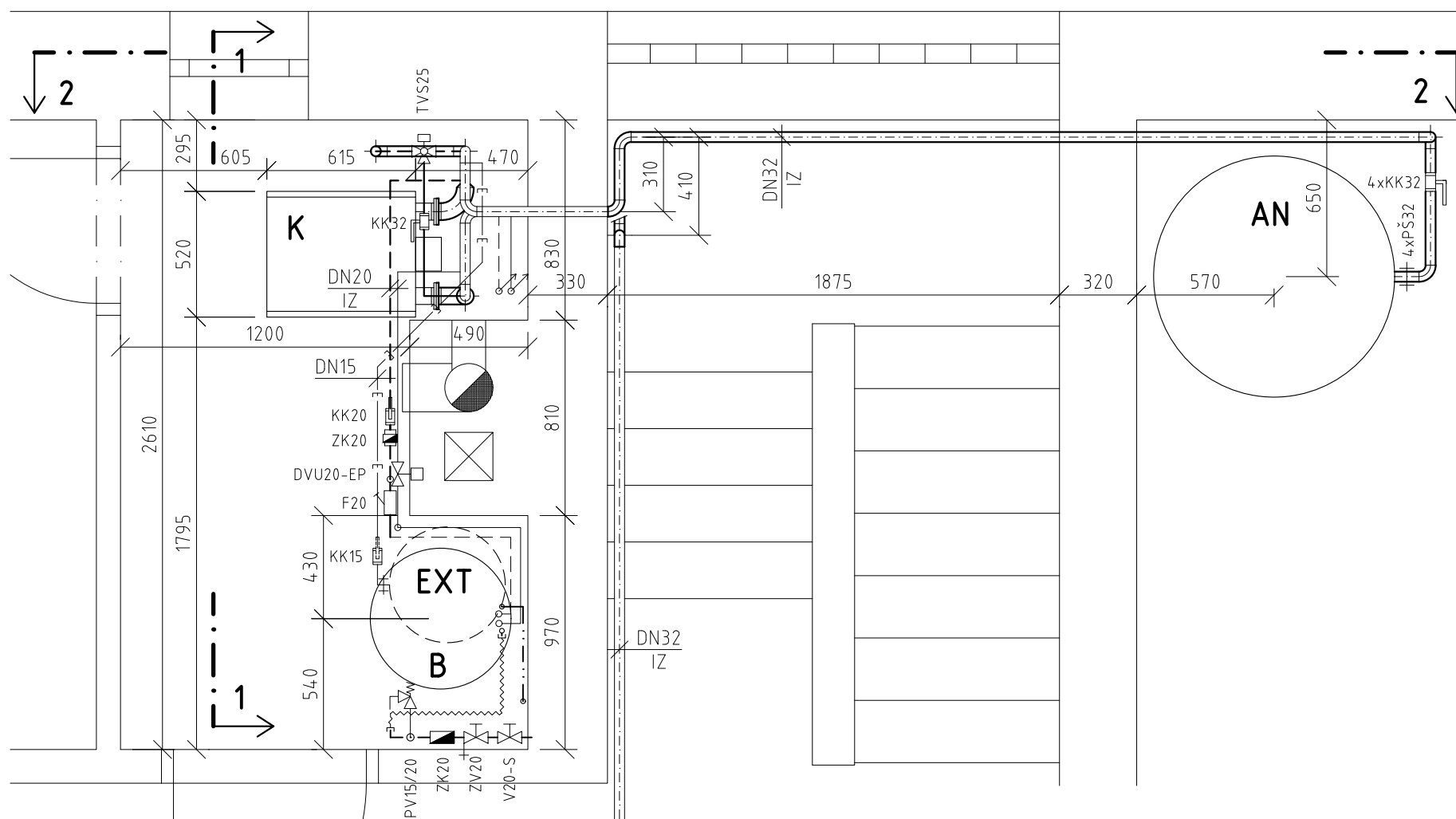
ŘEZ 1



ŘEZ 2



PŮDORYS




LEGENDA:

KK	KULOVÝ KOHOUT PŘÍMÝ PÁKOVÝ
PŠ	PŘÍMÉ ŠROUBENÍ
PV	POJISTNÝ VENTIL
VK	VYPOUŠTĚCÍ KOHOUT
F	ŠIKMÝ FILTR S NEREZOVÝM SÍTKEM
V	VENTIL PŘÍMÝ
ZV	ZKUŠEBNÍ VENTIL (S VYPOUŠTĚNÍM)
ZK	ZPĚTNÁ Klapka
Z	MOSAZNÁ ZÁTKA
T	TEPOMĚR TOPNÉ VODY S CIFERNÍKEM
M	MECHANICKÝ MANOMETR S CIFERNÍKEM
TVP	TROJCESTNÝ VENTIL PŘEPÍNAČÍ
TVS	TROJCESTNÝ VENTIL SMĚŠOVACÍ
DN	OCELOVÉ POTRUBÍ
d	POTRUBÍ PPR
NH	NEREZOVÁ HADICE
FH	FLEXIBILNÍ HADICE
IZ	IZOLOVANÉ POTRUBÍ
S	SÁVAJÍCÍ ARMATURA
EP	ELEKTRO POHON
VYV	VYVAŽOVACÍ VENTIL
Č	OBĚHOVÉ ČERPADLO
(KOMPLETNÍ VÝPIS PRVKŮ VIZ. SCHÉMA)	

LEGENDA ČAR:

=====	NOVÉ POTRUBÍ TOPNÉ VODY DN32 A VYŠŠÍ
=====	STÁVAJÍCÍ POTRUBÍ TOPNÉ VODY DN32 A VYŠŠÍ
—————	NOVÉ PŘÍVODNÍ POTRUBÍ TOPNÉ VODY DN25 A MENŠÍ
—————	STÁVAJÍCÍ PŘÍVODNÍ POTRUBÍ TOPNÉ VODY DN25 A MENŠÍ
-----	NOVÉ VRATNÉ POTRUBÍ TOPNÉ VODY DN25 A MENŠÍ
-----	STÁVAJÍCÍ VRATNÉ POTRUBÍ TOPNÉ VODY DN25 A MENŠÍ
— · · · · — · · · ·	POTRUBÍ PITNÉ VODY - TEPLÁ
— · · · · — · · · ·	POTRUBÍ PITNÉ VODY - STUDENÁ
~~~~~	NEREZOVÁ HADICE PITNÁ VODA - STUDENÁ
—E———E—	EXPANZNÍ POTRUBÍ

ZODPOVĚDNÝ PROJEKTANT:	Bc. Vojtěch Rejsa		FAKULTA ústav	
VYPRACOVAL:	Bc. Vojtěch Rejsa		STAVEBNÍ technických	
KONTROLOVAL:	Ing. Marcela Počinková, Ph.D.		zařízení budov	
INVESTOR:	Bc. Vojtěch Rejsa, Zhoř 97, 560 02 Česká Třebová		ZAKÁZKA:	01/20
AKCE:	ÚPRAVY OTOPNÉHO SYSTÉMU A VÝMĚNA ZDROJE TEPLA V RODINNÉM DOMĚ ZHOŘ 97, ČESKÁ TŘEBOVÁ 560 02		DATUM:	6.1.2020
			FORMÁT:	2x A4
			MĚŘÍTKO:	1:25
OBSAH:	VARIANTA 1: KOTELNA - PŮDORYS, ŘEZ 1, ŘEZ 2		Č. VÝKRESU: D.1.4.6	PARÉ: <b>1</b>