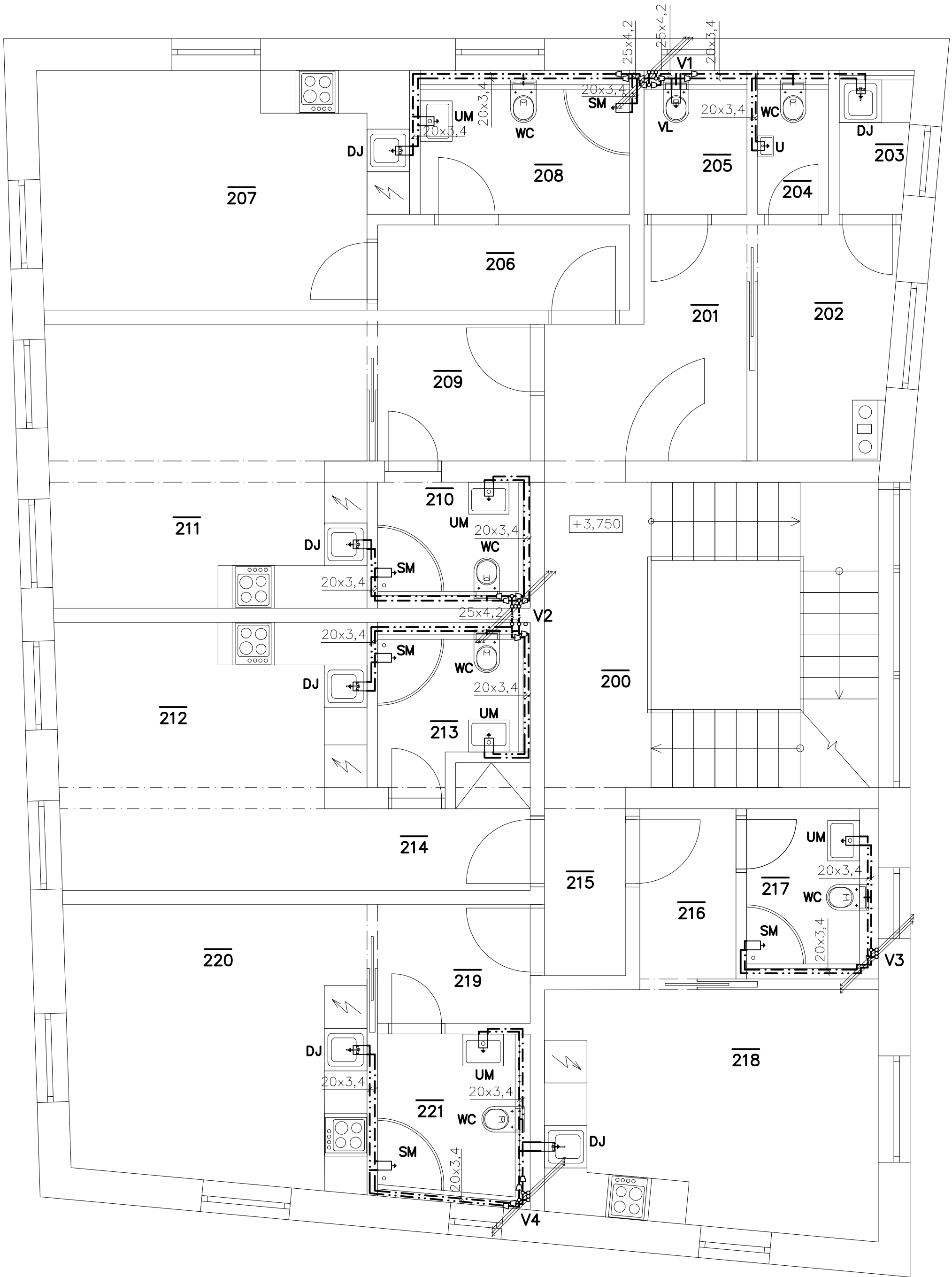


VODOVOD–PŮDORYS 2.NP



LEGENDA MÍSTNOSTÍ

ČÍS.	ÚČEL MÍSTNOSTI	PLOCHA m <sup>2</sup>
200	SCHODIŠTĚ	20.45
201	RECEPCE	7.76
202	ŠATNA	5.86
203	KUCHYŇKA	1.83
204	WC	1.76
205	UKLIDOVÁ MÍSTNOST	2.64
206	PŘEDSÍŇ	4.26
207	OBÝVACÍ POKOJ+KUCHYŇ	16.75
208	KOUPELNA+WC	5.22
209	PŘEDSÍŇ	4.28
210	KOUPELNA+WC	3.1
211	OBÝVACÍ POKOJ+KUCHYŇ	18.08
212	OBÝVACÍ POKOJ+KUCHYŇ	16.75
213	KOUPELNA+WC	3.75
214	PŘEDSÍŇ	3.26
215	CHODBA	3.17
216	PŘEDSÍŇ	3.3
217	KOUPELNA+WC	3.48
218	OBÝVACÍ POKOJ+KUCHYŇ	16.1
219	PŘEDSÍŇ	3.6
220	OBÝVACÍ POKOJ+KUCHYŇ	16.47
221	KOUPELNA+WC	4.28

LEGENDA ZAŘIZOVACÍCH PŘEDMĚTŮ

- WC ZÁCHODOVÁ MÍSA  
UM UMYVADLO  
SM SPRCHOVÁ MÍSA  
DJ KUCHYŇSKÝ DŘEZ  
VL VÝLEVKA  
U UMYVÁTKO

LEGENDA POTRUBÍ

- · — · — POTRUBÍ STUDENÉ VODY  
- - - - - POTRUBÍ TEPLÉ VODY

LEGENDA ARMATUR

- ⌘ KK–KULOVÝ KOHOUT  
◻ R–REDUKCE

0,000 = 257,00 m n.m., B.p.v. / SOUŘADNICOVÝ SYSTÉM S–JTSK

DRUH PRÁCE	BAKALÁŘSKÁ PRÁCE			
VYPRACOVAL	Jan Stříbný			
KONTROLOVAL	Ing. Alena Vaščíková			
STAVEBNÍK	Jan Stříbný, Mírová 126, 747 35 Hněvošice			
MÍSTO STAVBY	Kylešovice, kat. území Opava., parc. č. 229			
NÁZEV STAVBY	UBYTOVACÍ DŮM S PROVOZOVNOU KYLEŠOVICE			
STAVEBNÍ OBJEKT	SO 01 UBYTOVACÍ DŮM S PROVOZOVNOU		FORMÁT	A2
ČÁST	D.1 ZDRAVOTNĚ TECHNICKÉ INSTALACE		DATUM	05/2020
OBSAH:	VODOVOD - PŮDORYS 2.NP		STUPEŇ PD	DPS
			MĚŘÍTKO 1:50	Č. VÝKRESU D.1.2.02

