

# SCHÉMA ATIKY- ALTERNATÍVNEHO RIEŠENIA

## SKLADBA EXTENZÍVNEJ ZELENEJ STRECHY

VEGETAČNÁ VRSTVA PREDPESTOVANÁ VEGETAČNÁ ROHOŽ  
VEGETAČNÁ VRSTVA SUBSTRÁT PRE SUCHOMILNÉ RASTLINY  
FILTRAČNÁ VRSTVA Z FILTEK 200  
DRENAŽNÁ VRSTVA Z NOPOVEJ FÓLIE  
OCHRANNÁ VRSTVA FILTEK 300  
HYDROIZOLAČNÁ FÓLIA Z PVC-P DEKPLAN 77  
SEPARAČNÁ VRSTVA FILTEK 300  
TEPELNÁ IZOLÁCIA DEKPERIMETER SD 150  
TEPELNÁ IZOLÁCIA EPS 150  
SPÁDOVÁ VRSTVA Z POLYSTYRÉNU EPS 150  
PÁS Z SBS MODIFIKOVANÉHO ASFALTU  
PRÍPRAVNÝ NÁTER PODKLADU  
STROPNÁ ŽB KONŠTRUKCIA

25-40 mm  
80 mm  
2 mm  
20 mm  
2,9 mm  
1,5 mm  
2,9 mm  
80 mm  
160 mm  
min 50 mm  
4 mm  
- mm  
250 mm

ROHOVÝ PROFIL Z POZINK. PLECHU S PVC VRSTVOU

LATE 50 x 30 mm

OSB DOSKA- 25 mm- KOLMÉ HRANY

OKAPOVÁ LIŠTA Z POZINK. PLECHU S PVC VRSTVOU

PÁSIK Z POZINK. PLECHU S PVC VRSTVOU

UKOTVENIE POZINK. PLECHU DO OSB

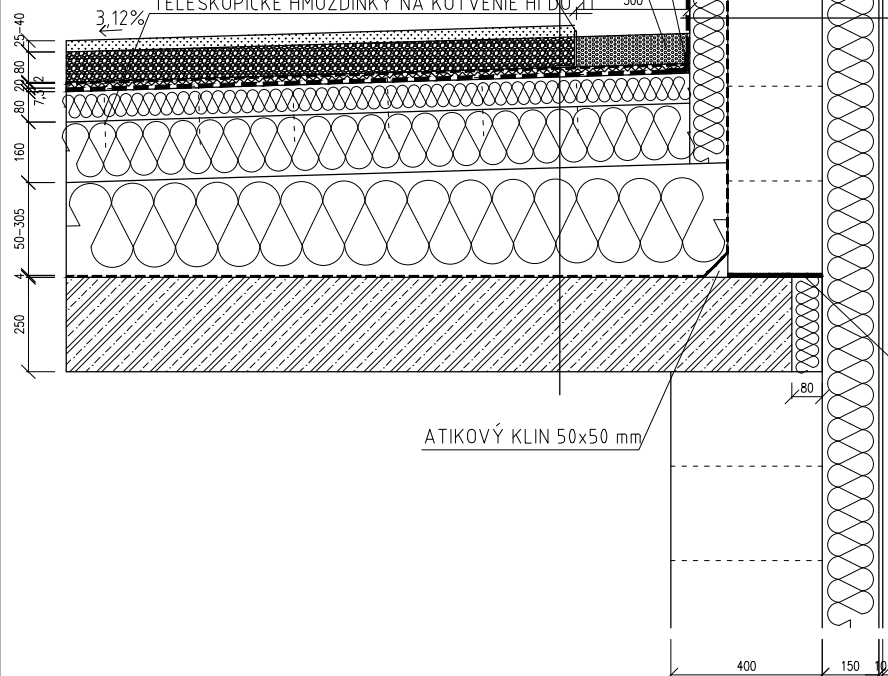
TEPELNÁ IZOLÁCIA EPS 20-50 mm

SKLADBA ATIKY


HYDROIZOLAČNÁ PVC-P FÓLIA DEKPLAN 77 1,5 mm  
SEPARAČNÁ VRSTVA FILTEK 300 - mm  
TI ISOVER EPS 70 F 100 mm  
PÁS Z SBS MODIFIKOVANÉHO ASFALTU 4 mm  
POROTHERM 24 P+D, P15, MVC10 240 mm  
LEPIACA A STIERKOVACIA HMOTA CEMIX BASIC 6 mm  
TI ISOVER EPS 70 F 150 mm  
LEPIACA A STIERKOVACIA HMOTA CEMIX COMFORT 4 mm  
VÝSTUŽNÁ SIEŤOVINA CEMIX VERTEX R 131 - mm  
PODKLADNÝ NÁTER SILIKÁTOVÁ PENETRÁCIA - mm  
FASÁDNA OMIETKA SILIKÁTOVÁ RYHOVANÁ 3 mm  
FASÁDNA FARBA, CEMIX FTB - mm

MALTA NA ULOŽENIE PRVÉHO RADU TEHÁL

ATIKOVÝ KLIN 50x50 mm



SKALDBOU STRECHY SOM SA INŠPIROVAL OD SPOLOČNOSTI DEK. V SKALDBE SOM VYMENIL SPÁDOVÚ MONOLITICKÚ VRSTVU ZA SPÁDOVÉ KLÍNY Z DŔVODOV, KTORÉ SÚ UVEDENÉ V KAPITOLE 7. TECHNOLOGICKÝ PREDPIS- EXTENZÍVNA ZELENÁ STRECHA.

VYPRACOVAL	Martin Antal	 <b>FAKULTA Ústav</b> <b>STAVEBNÍ technologie,</b> <b>mechanizace a řízení staveb</b>		
VEDOUcí PRÁCE	Ing. et Ing. BARBORA NEČASOVÁ, Ph.D.			
MÍSTO STAVBY	Brno 602 00, kat. území Brno – Veveří 331/95			
NÁZEV PRÁCE	PRÍPRAVA A REALIZÁCIA ZASTREŠENIA BD V OLOMOUCI	DATUM	05/2021	
OBSAH:		MEŘÍTKO	Č. VÝKRESU	
SCHÉMA ATIKY- ALTERNATÍVNEHO RIEŠENIA		1:20	P8	