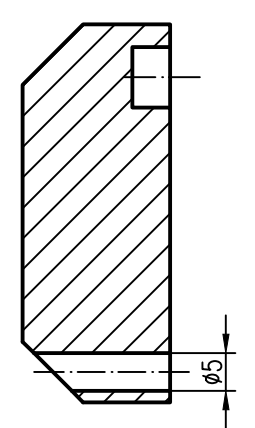
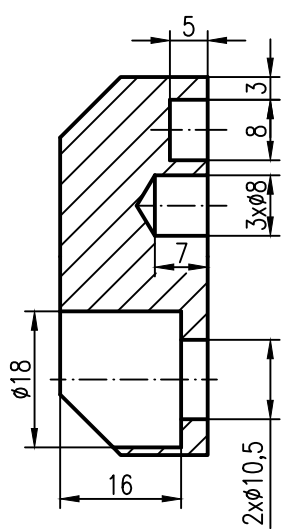


A-A



B-B



STRUKTURA POVRCHU Ra 3,2 (✓)	HRANY L=0,3 L+0,3	MĚŘÍTKO 1:2	PŘESNOST ISO 2768-mH
MATERIÁL 17 240	POLOTOVAR PLO 50x20-700	HMOTNOST 4,7 Kg	PROMÍTÁNÍ ISO 10118
VYSOKÉ UČENÍ FAKULTA TECHNICKÉ STROJNÍHO V BRNĚ INŽENÝRSTVÍ	DRUH DOKUMENTU VÝKRES SOUČÁSTI	NÁZEV TYČ P	SESTAVA 509_C114
ÚSTAV AUTOMOBILNÍHO A DOPRAVNÍHO INŽENÝRSTVÍ	KRESLIL PEŠEK JOSEF	ČÍSLO VÝKRESU 509_226	CHRÁNĚNO PODLE ISO 16016
	SCHVÁLIL		
	DATUM VYDÁNÍ 5.5.2022		