

PŘÍLOHA 1 - DATA SBÍRANÁ PVK

Subtyp kanalizační stoky	Označení profilu	Povrch spodní části stoky	Materiál	Povrch horní části stoky	Klasifikace stoky	Název stoky	Druh vody	Typ uložení	Nadm.výška vtoku-BPV [m]	Zdroj inf.o nadm.výšce vtoku	Nadm.výška výtoku-BPV [m]	Zdroj inf.o nadm.výšce výtoku	MNM povrchu poč.potr.-BPV [m]	Zdroj inf.o MNM pov.poč.pot.	MNM povrchu kon.potr.-BPV [m]	Zdroj inf.o MNM pov.kon.pot.	Zdroj inf. o poloze	Hlavní povodí	Povodí kmenové stoky	Povodí sběrače	Povodí odlehčovací komory	Kanalizační povodí	Délka úseku [m]	Délka úseku z dokumentace [m]	Sklon úseku [‰]	Sklon úseku z dokumentace [‰]	Protokol o čištění	Rok výstavba	Poznámka	Pracovní středisko	Stavba / projekt	Stav životního cyklu	Datum změny etapy života	Datum dodat. výsledky	Provozovatel	Správce	Vlastník	Datum kolaudace	Datum převímky	Datum uvedení do provozu	Datum ukončení záruky	ATR_IDENT
grav.	300	epoxi rukávec	ŽB	epoxi rukávec	nezadáno	nezadáno	jednotná	uložení v zemi									geo. zaměření skut. provedení	PČOV Kbely	nezadáno	nezadáno	nezadáno	PČOV Kbely	39,97	40,50		23,50		1975	73/2008	Provoz 1	9Satalice/1	v provozu			PVK a.s.	PVS a.s.	Hlavní město Praha					
grav.	300	epoxi rukávec	ŽB																			PČOV Kbely	29,93	29,90		86,20		1975		Provoz 1	9Satalice/1	v provozu			PVK a.s.	PVS a.s.	Hlavní město Praha					
grav.	300	epoxi rukávec	ŽB																			PČOV Kbely	30,92	30,90		12,30		1975		Provoz 1	9Satalice/1	v provozu			PVK a.s.	PVS a.s.	Hlavní město Praha					
grav.	300	epoxi rukávec	ŽB																			PČOV Kbely	29,85	29,90		18,70		1975		Provoz 1	9Satalice/1	v provozu			PVK a.s.	PVS a.s.	Hlavní město Praha					
grav.	300	epoxi rukávec	ŽB																			PČOV Kbely	39,42	39,40		19,10		1975		Provoz 1	9Satalice/1	v provozu			PVK a.s.	PVS a.s.	Hlavní město Praha					
grav.	300	nezadáno	ŽB																			nezadáno	1,88	1,81		143,80		1991		nezadáno	VIIIĎ/30e	v provozu			PVK a.s.	PVS a.s.	Hlavní město Praha					
grav.	300	nezadáno	ŽB																			nezadáno	51,18	51,18		17,35		1991		nezadáno	VIIIĎ/33a	v provozu			PVK a.s.	PVS a.s.	Hlavní město Praha					
grav.	300	nezadáno	ŽB																			nezadáno	39,79	39,79		14,60		1991		nezadáno	VIIIĎ/33a	v provozu			PVK a.s.	PVS a.s.	Hlavní město Praha					
grav.	300	nezadáno	ŽB																			nezadáno	29,99	29,99		47,78		1991		nezadáno	VIIIĎ/33a	v provozu			PVK a.s.	PVS a.s.	Hlavní město Praha					
grav.	300	nezadáno	ŽB																			nezadáno	50,32	50,32		14,17		1991		nezadáno	VIIIĎ/33a	v provozu			PVK a.s.	PVS a.s.	Hlavní město Praha					
grav.	300	nezadáno	ŽB																			nezadáno	50,62	50,62		14,76		1991		nezadáno	VIIIĎ/33a	v provozu			PVK a.s.	PVS a.s.	Hlavní město Praha					
grav.	300	nezadáno	ŽB																			nezadáno	38,95	38,95		15,69		1991		nezadáno	VIIIĎ/33a	v provozu			PVK a.s.	PVS a.s.	Hlavní město Praha					
grav.	300	nezadáno	ŽB																			nezadáno	38,78	38,36		20,86		1991		nezadáno	VIIIĎ/33a	v provozu			PVK a.s.	PVS a.s.	Hlavní město Praha					
grav.	300	nezadáno	ŽB																			nezadáno	2,13	2,13		79,81		1991		nezadáno	VIIIĎ/33a	v provozu			PVK a.s.	PVS a.s.	Hlavní město Praha					
grav.	300	nezadáno	ŽB																			nezadáno	37,52	37,52		62,07		1991		nezadáno	VIIIĎ/33a	v provozu			PVK a.s.	PVS a.s.	Hlavní město Praha					

PŘÍLOHA 1 - DATA SBÍRANÁ PVK

PELEM_ID	Datum založení séman.záznamu	FLINK_ZD	ID	MIGID	MSLINK_ZD	SID_ZD	Kód třídy zdrojových dat	Feature	Administrativní jednotka	Změna-datum	Změnil	Úhel	Enabled	Kraj	Okres	Obec	Část obce	Ulice	Katastr	TEID
1457595	27.8.2002			1508649	95926	40281200000000000000	SW205	10205	1	13.9.2011	zbynek.cespivo	0	1	Hlavní město Praha	Hlavní město Praha	Praha	Satalice		Satalice	01HPKJKSP10082202400041
1457374	27.8.2002			1508692	95789	40281550000000000000	SW205	10205	1	13.9.2011	zbynek.cespivo	0	1	Hlavní město Praha	Hlavní město Praha	Praha	Satalice	Netřebická	Satalice	01HPKJKSP10082202400131
1457373	27.8.2002			1508691	95788	40101510000000000000	SW205	10205	1	13.9.2011	zbynek.cespivo	0	1	Hlavní město Praha	Hlavní město Praha	Praha	Satalice	Netřebická	Satalice	01HPKJKSP10082202400715
1457372	27.8.2002			1508683	95787	40629910000000000000	SW205	10205	1	13.9.2011	zbynek.cespivo	0	1	Hlavní město Praha	Hlavní město Praha	Praha	Satalice	Netřebická	Satalice	01HPKJKSP10082202400714
1457371	27.8.2002			1508682	95786	40460160000000000000	SW205	10205	1	13.9.2011	zbynek.cespivo	0	1	Hlavní město Praha	Hlavní město Praha	Praha	Satalice	Netřebická	Satalice	01HPKJKSP10082202400110
1448463	27.8.2002			1510738	93237	40627480000000000000	SW202	10202	1	15.6.2011	zbynek.cespivo	0	1	Hlavní město Praha	Hlavní město Praha	Praha	Řáblice	Cínovecká	Řáblice	01HPKDKDP10000102401771
1448462	27.8.2002			1510737	93236	40457690000000000000	SW202	10202	1	17.6.2011	zbynek.cespivo	0	1	Hlavní město Praha	Hlavní město Praha	Praha	Řáblice	Cínovecká	Řáblice	01HPKDKDP10000102420599
1448459	27.8.2002			1510734	93233	40627470000000000000	SW202	10202	1	17.6.2011	zbynek.cespivo	0	1	Hlavní město Praha	Hlavní město Praha	Praha	Řáblice	Cínovecká	Řáblice	01HPKDKDP10000102420598
1448454	27.8.2002			1510724	93228	40457670000000000000	SW202	10202	1	17.6.2011	zbynek.cespivo	0	1	Hlavní město Praha	Hlavní město Praha	Praha	Řáblice	Cínovecká	Řáblice	01HPKDKDP10000102420590
1448461	27.8.2002			1510736	93235	40278910000000000000	SW202	10202	1	17.6.2011	zbynek.cespivo	0	1	Hlavní město Praha	Hlavní město Praha	Praha	Řáblice	Cínovecká	Řáblice	01HPKDKDP10000102401770
1448460	27.8.2002			1510735	93234	40098810000000000000	SW202	10202	1	17.6.2011	zbynek.cespivo	0	1	Hlavní město Praha	Hlavní město Praha	Praha	Řáblice	Cínovecká	Řáblice	01HPKDKDP10000102401769
1448458	27.8.2002			1510733	93232	40457680000000000000	SW202	10202	1	17.6.2011	zbynek.cespivo	0	1	Hlavní město Praha	Hlavní město Praha	Praha	Řáblice	Cínovecká	Řáblice	01HPKDKDP10000102401768
1448457	27.8.2002			1510727	93231	40278900000000000000	SW202	10202	1	17.6.2011	zbynek.cespivo	0	1	Hlavní město Praha	Hlavní město Praha	Praha	Řáblice	Cínovecká	Řáblice	01HPKDKDP10000102401758
1448456	27.8.2002			1510726	93230	40098800000000000000	SW202	10202	1	17.6.2011	zbynek.cespivo	0	1	Hlavní město Praha	Hlavní město Praha	Praha	Řáblice	Cínovecká	Řáblice	01HPKDKDP10000102401757
1448455	27.8.2002			1510725	93229	40627460000000000000	SW202	10202	1	17.6.2011	zbynek.cespivo	0	1	Hlavní město Praha	Hlavní město Praha	Praha	Řáblice	Cínovecká	Řáblice	01HPKDKDP10000102401756

## PŘÍLOHA 2 - DATA SLEDOVANÁ BVK

KOMPLETNÍ SEZNAM PROVEDENÝCH REVIZÍ									Celkem projeto	
Katastrální Území	Název ulice	Profil	Materiál	Číslo protokolu pro celou ulici	Délka projeténo Úseku	Zpráva	Kazeta	Rok prohlídky.	Klasifikace.	Poznámka
Židenice	Skroupova	300	Beton		97	1		1989		
Židenice	Dykova	300	Beton		13	2		1989		
Židenice	Kamenačky	300	Beton		4	2		1989		Oprava
Starý Lískovec	Krymská	300	Beton		29	3		1989		
Bohunice	Na pískové cestě	400	Beton		96	4		1989		
Židenice	Skorkovského	300	Beton		10	5		1989		
Žabovřesky	Topolky	800	Beton		90	6		1989	2	
Žabovřesky	Topolky	600	Beton		40	6		1989	2	
Žabovřesky	Přívrat	400	Beton		46	8		1989		
Židenice	Skorkovského	400	Beton		6	8		1989		
Žabovřesky	Topolky	800	Beton		107	8		1989	2	
Bystrc	Nad kašnou	300	Beton		174	9		1989		
Bystrc	Větrná	300	Beton		126	9		1989		
Žabovřesky	Zeyerova	400	Beton		37	9		1989		
Bohunice	Spodní	600	Beton		50	10		1989		
Černá Pole	Trávníky	600	Beton		45	11		1989		
Žabovřesky	Colova	400	Beton		13	13		1989	3	
Žabovřesky	Zeyerova	400	Beton		122	13		1989		
Žabovřesky	Čajkovského	300	Beton		17	15		1989	3	
Žabovřesky	Sovova	400	Beton		87	15		1989		
Žabovřesky	Zeyerova	400	Beton		95	15		1989		
Židenice	Dykova	300	Beton		115	17		1989		

### PŘÍLOHA 3 - UKÁZKA DAT DLE KTERÝCH PROBÍHALO VYHODNOCENÍ (BVK)

Katastrální území	Název ulice	Profil	Materiál	Číslo protokolu pro celou ulici	Délka projetého úseku	Zpráva	Kazeta	Rok prohlídky.	Klasifikace.	Poznámka	Číslo zařazení	Klasifikace.	rok pořízení	datum poslední revize	Poznámka
Žabovřesky	Kubova	300	Beton		35	450			1			4	1983;1994	2.3.2004	katastr.Řečkovice
Soběšice	Rygle	300	Beton D	1013	397,85			16.7.1996	1			4	1997-1998	12.5.2009	materiál KAM; BET
Žabovřesky	Jelínkova	300	Beton		97	203			2			3	1934	30.6.2004	
Slatina	Budínská	300	Beton		40	429			2			4	1996	27.9.2011	materiál kamenina
Černá Pole	Demlova	300	Beton		24	442			2			5	2003	5.4.2008	materiál kamenina
Řečkovice	Sibiřská	300	Beton	784	77	335			2			4	1994	23.12.2003	materiál kamenina
Řečkovice	Sibiřská	300	Beton	784	42	337			2	Oprava 1994		4	1994	23.12.2003	materiál kamenina
Lesná	Holubova	300	Beton		38,52	500	87	24.4.1995	2				1934	16.4.2004	probíhá oprava kanalizace (2011)
Řečkovice	Nové náměstí	300	Beton		177,44	538	93	20.5.1995	2			3	1934	21.5.2004	
Řečkovice	Nové náměstí	300	Beton									4	1971	22.5.2004	
Komín	Sadařská	300	Beton		111,01	672	125	16.11.1995	2			3	1972	11.2.2011	
Líšeň	Rašelinová	300	Beton D		66,64	708	135	25.5.1996	2			4	1982	28.2.2003	
Obřany	Kmochova	300	Beton J	961	74,93	724	141	2.7.1996	2			5	2005	10.3.2010	
Židenice	Sejkorova	300	beton	621-02	136,96			9.3.1999	2	WOMBAT	764	5	2007	12.4.2007	
Komárov	Roháčkova	300	beton	806	81,37	38;39;40	55	24.5.2000	2	BVK	413	5	2001;2007	30.3.2010	zbývá opravit poslední úsek z roku 1931
Staré Brno	Pellicova	300	beton	818	171,22	12;14	69	31.10.2000	2	BVK	421	2, 3	1904;1933	16.11.2006	
Bosonohy	Přímá	300	beton		189,24	1159	304	9.2.2001	2	BVK		2, 3	1976	9.2.2001	v roce 2007 opr.havárie (lokálně 7m)
Br.Ivanovice	Malinská	300	beton	574-02	40,04	1199	318	19.7.2001	2	BVK		2, 3	1940	14.4.2011	součást Dostavby kanalizací v Brně
Tuřany	Farní	300	beton	943	142,6	1205	319	4.9.2001	2	BVK		2, 3	1934;1939	4.4.2011	
Židenice	Dykova	300	beton	645-02	193,31	33;34;35;	62	17.10.2002	2	BVK	794	5	2003	11.4.2008	
Židenice	Toušková	300	beton	675-02	48,81	203	117	31.10.2002	2	BVK		2	1930	31.10.2002	
Černá Pole	Kotěrova	300	beton	742-02	401,82			27.11.2002	2	WOMBAT	832;833	2	1971	27.11.2002	v roce 2003 oprava havárie - lokálně
Královo Pole	Veleslavínova	300	beton	859	138,33			17.2.2003	2	WOMBAT	939	5	2010	25.2.2011	
Vinohrady	Žarošická	300	beton	771	17,04	235	869	28.3.2003	2	BVK	869	4	1985	2.4.2003	pouze lokální usazeniny - odstraněno
Černá pole	Zátiší	300	beton	907	41,15	26	950	20.5.2003	2	BVK	950	2	1929	20.5.2003	
Žabovřesky	Čajkovského	300	beton	551-02	146,13	1;2;	955	3.6.2003	2	BVK	955	2	1934	3.6.2003	
Řečkovice	Kolaříkova	300	beton	1150	106,89	85;86;	1131	23.3.2004	2	BVK	1131	5	2004;2011	3.5.2011	úseky opraveny v rámci oprav havárií
Slatina	Pomezní	300	beton	815	52,45	34;35;36	1354	20.7.2005	2	BVK	1354	2	1933	20.7.2005	v roce 2005 oprava havárie - lokálně
Královo Pole	Podešvova	300	beton	459-02	116,48	108;109;	1442	3.11.2005	2	BVK	1442	2	1922	3.11.2005	
Veveří	Hrnčířská	300	beton	966	3,05	49;50;	1531	29.5.2006	2	BVK	1531	2	1936	29.5.2006	
Židenice	Taussigova	300	beton	677-02	31,33	454	1520	4.11.2006	2	BVK	1520	2	1968	4.11.2006	úsek neprovozujeme, ostatní klas.4
Kohoutovice	Bašného	300	Beton	185-02	16,82	178	1673	5.10.2007	2	BVK	1673	2, 3	1983	5.10.2007	pouze jeden úsek klas.2, ostatní klas.3
Řečkovice	Žitná	300	beton	553-02	44,15	561	1628	27.11.2007	2	BVK	1628	2	1975	27.11.2007	

## PŘÍLOHA 4 - MĚŘENÍ CHEMICKÝCH VLASTNOSTÍ ODPADNÍCH VOD (BVK)

odpadní voda 2011

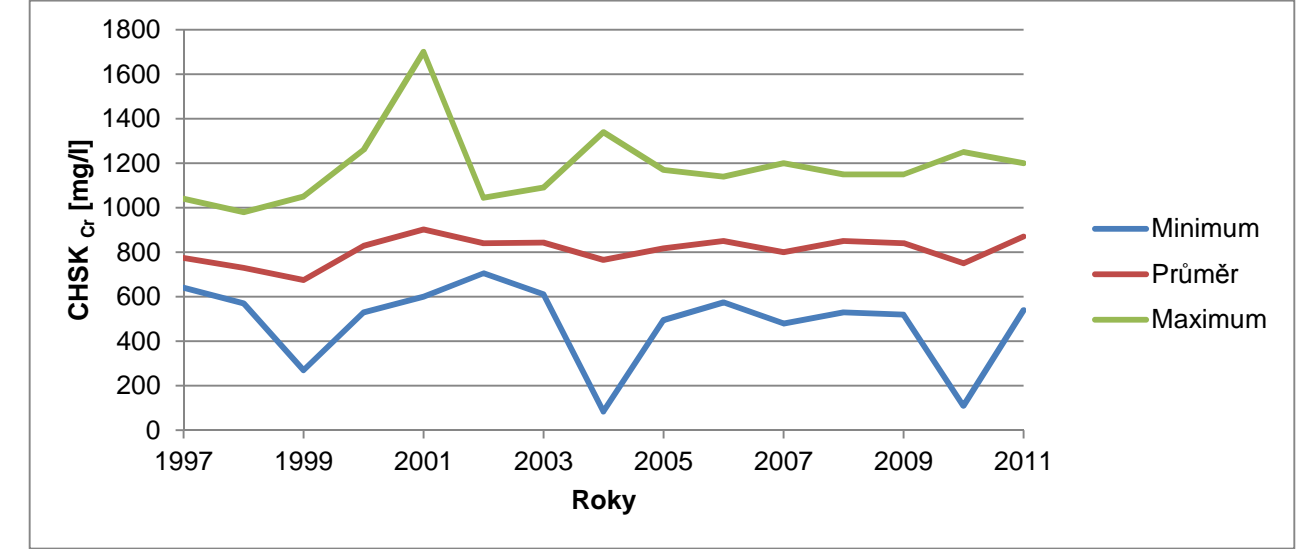
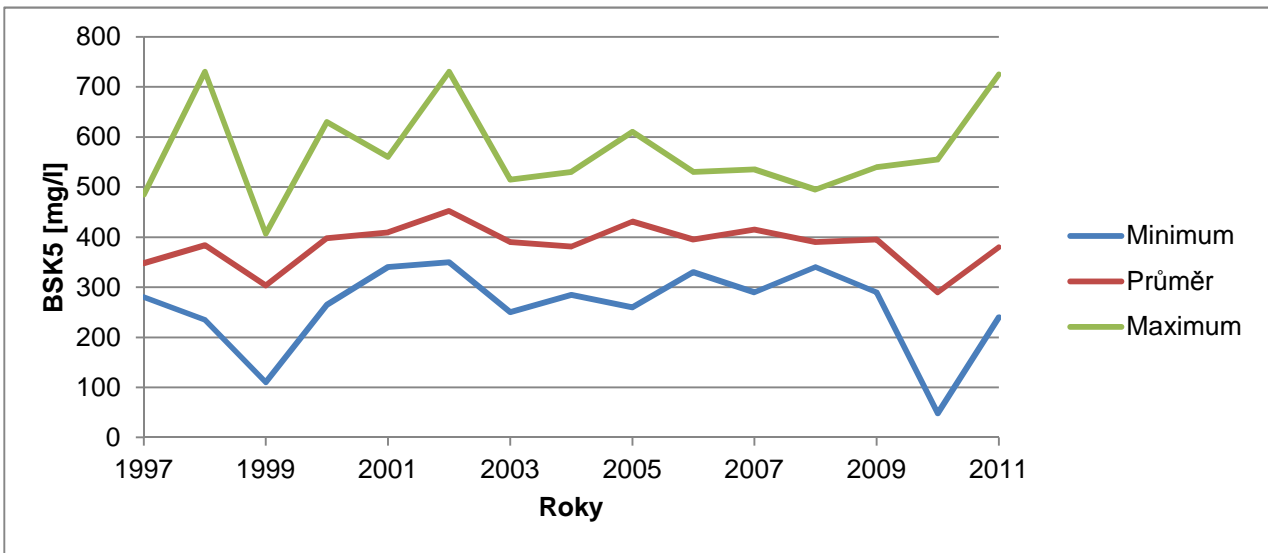
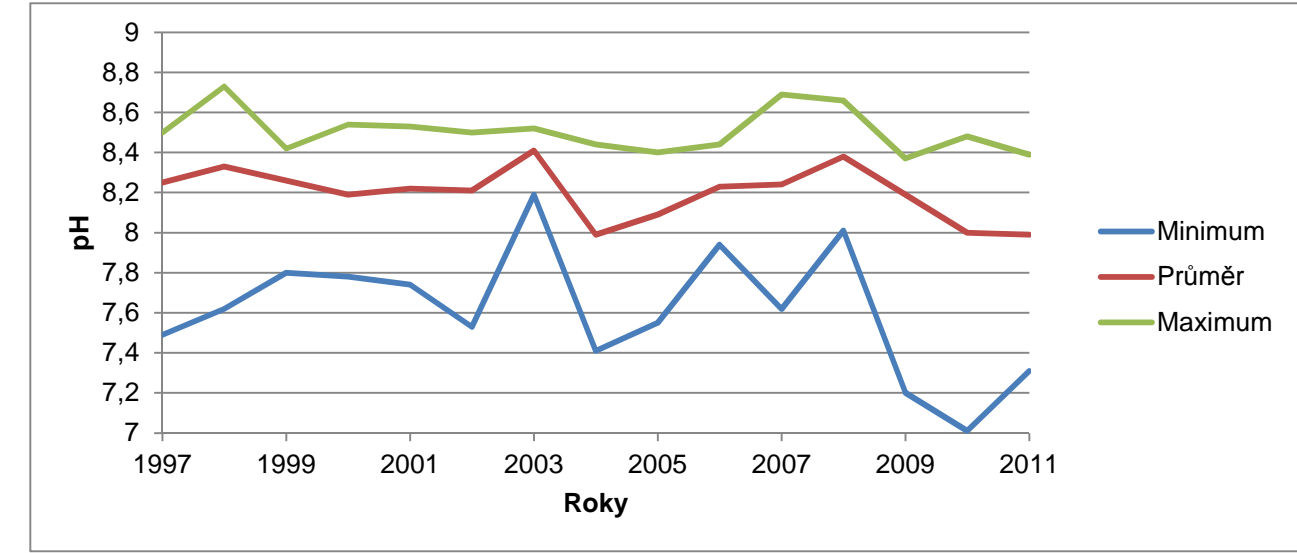
Lokalita : A Bernáčkova - za MATE u mostu, lok. č. 1439 Odběr : 24 hod. AUT.

Datum	BSK5	CHSK Cr	VL	NL	RL	pH	konduktiv	Cl	NNH4	Ncelk.	Pcelk.	Hg	Cd	Ni	Cr	Cu	Zn	Pb
odběru	mg/l	mg/l	mg/l	mg/l	mg/l		μS/cm	mg/l	mg/l	mg/l	mg/l	μg/l	mg/l	mg/l	mg/l	mg/l	mg/l	mg/l
17.1.	295	710	1330	370	960	7,58	1572	143	47,2	56,7	8,32	<0,50	<0,003	0,01	<0,01	0,05	0,26	<0,03
8.2.	250	620	1130	338	792	7,70	1584	145	47,5	56,3	13,9	0,86	<0,003	0,11	0,03	0,04	0,29	0,05
28.3.	315	720	1180	356	824	7,87	1626	152	50,8	51,6	6,91	<0,50	<0,003	0,06	<0,01	0,05	0,22	<0,03
20.4.	225	550	974	182	792	7,98	1479	130	50,0	54,4	8,24	<0,50	<0,003	0,16	0,07	0,03	0,11	0,09
3.5.	200	480	940	168	772	7,95	1324	122	38,8	47,7	7,14	<0,50	<0,003	<0,01	<0,01	<0,01	0,46	<0,03
15.6.	295	800	1250	404	846	7,55	1629	150	51,9	75,1	9,62	<0,50	0,005	0,02	0,19	0,04	0,39	<0,03
20.7.	385	720	1210	244	966	7,58	1656	155	56,8	60,1	6,19	0,63	<0,003	0,04	0,07	0,03	0,15	0,03
10.8.	300	660	961	300	661	7,44	1631	149	55,2	66,3	8,16	<0,50	<0,003	0,29	<0,01	0,03	0,15	0,12
7.9.	275	740	1200	402	798	7,63	1516	156	47,2	60,6	8,08	<0,50	0,007	0,04	0,01	0,09	0,24	0,06
10.10.	375	1200	1340	476	864	7,48	1429	128	48,4	76,2	8,51	0,73	<0,003	0,03	0,07	0,07	0,41	0,05
21.11.	435	1200	1250	508	742	7,30	1540	134	59,0	70,5	7,05	<0,50	0,003	0,03	0,05	0,06	0,31	<0,03
7.12.	175	360	754	120	634	7,76	1201	109	45,4	60,1	3,60	<0,50	<0,003	0,01	0,06	0,04	0,16	<0,03
<b>Průměr</b>	<b>295</b>	<b>730</b>	<b>1130</b>	<b>322</b>	<b>804</b>	<b>7,65</b>	<b>1516</b>	<b>139</b>	<b>49,9</b>	<b>61,3</b>	<b>7,98</b>	<b>0,56</b>	<b>0,004</b>	<b>0,07</b>	<b>0,05</b>	<b>0,05</b>	<b>0,26</b>	<b>0,05</b>
max	435	1200	1340	508	966	7,98	1656	156	59,0	76,2	13,9	0,86	0,007	0,29	0,19	0,09	0,46	0,12
min	175	360	754	120	634	7,30	1201	109	38,8	47,7	3,60	<0,50	<0,00	<0,01	<0,01	<0,01	0,11	<0,03

PŘÍLOHA 5 - NAMĚŘENÉ HODNOTY ODPADNÍCH VOD V LETECH 1997-2011 (BVK)

odpadní voda  
Lokalita : A1 Klobásova 39 - Starý Lískovec, lok. č. 157986 Odběr : 24 hod. AUT.

	1997	1998	1999	2000	2001	2002	2003	2004	2005	2006	2007	2008	2009	2010	2011
pH															
Minimum	7,49	7,62	7,8	7,78	7,74	7,53	8,19	7,41	7,55	7,94	7,62	8,01	7,20	7,01	7,31
Průměr	8,25	8,33	8,26	8,19	8,22	8,21	8,41	7,99	8,09	8,23	8,24	8,38	8,19	8	7,99
Maximum	8,5	8,73	8,42	8,54	8,53	8,5	8,52	8,44	8,4	8,44	8,69	8,66	8,37	8,48	8,39
BSK <sub>5</sub> mg/l															
Minimum	280	235	110	265	340	350	250	285	260	330	290	340	290	48	240
Průměr	348	384	303	398	409	452	390	381	431	395	415	390	395	290	380
Maximum	485	730	407	630	560	730	515	530	610	530	535	495	540	555	725
CHSK <sub>Cr</sub> mg/l															
Minimum	640	570	270	530	600	705	610	84	495	575	480	530	520	110	540
Průměr	775	730	675	829	902	840	843	765	817	850	800	850	840	750	870
Maximum	1040	980	1050	1260	1700	1045	1090	1340	1170	1140	1200	1150	1150	1250	1200



# PŘÍLOHA 6 – ZPRÁVA O TV KONTROLE (BVK)

Brněnské vodárny a kanalizace a.s., Hybešova 16, 657 33 Brno



Zpráva o TV kontrole stoky č.: 26

Datum 08.02.2007

PSČ	Místo	Od šachty	Po šachtu	Délka úseku
	Komárov	152154	152155	50.02
Ulice	Kód ulice	Materiál	Profil/DN	Druh kanalizace
Schwaigrova		beton	kruhový/300	Kanalizace dešťová
Zadavatel	Zást.dodavatele	Směr prohlídky	Označení úseku	Rok stavby
BVK	BVK	po	152154/152155	

Šachta č.: 152154	Stanič. (m)	Popis nálezu	Grafika M 1:299	Snímek č.: Foto Snímek	Video 1609	Klas.
	0.00	(HA) Začátek úseku, v šachtě přípojka zprava			1:35:02	
	0.50	(PA) Začátek trouby			1:35:28	
	2.58	(BC-U) Chybí střep v místě spoje, dolů, přesazený spoj trub			1:35:52	3
	8.71	(BC-R) Chybí střep v místě spoje, vpravo			1:36:53	3
	10.73	(BC-L) Chybí střep v místě spoje, vlevo			1:37:14	3
	12.72	(BC-R) Chybí střep v místě spoje, vpravo			1:37:36	3
	14.79	(PE) Konec trouby			1:38:04	
	15.37	(SZ) Mezišachta, 152155, v šachtě přípojka zprava			1:38:36	
	15.37	(EH) Konec úseku			1:38:39	
	15.75	(PA) Začátek trouby			1:38:53	
	16.20	(BC-O) Chybí střep v místě spoje, nahore			1:39:09	3
	22.30	(BC-R) Chybí střep v místě spoje, vpravo			1:40:03	3
	24.25	(BC-L) Chybí střep v místě spoje, vlevo			1:40:30	3
	28.26	(BC-U) Chybí střep v místě spoje, dolů			1:41:07	3
	34.92	(A-R) Odbočka, vpravo, chybějící střep v zapravení, přesazený první spoj			1:42:39	3
	40.15	(UC-) Nelézáný spoj trub, celý obvod, nedoražený a přesazený spoj			1:43:39	3
	42.14	(BC-O) Chybí střep v místě spoje, nahore			1:44:27	3
	49.77	(PE) Konec trouby			1:45:35	
	50.02	(SZ) Mezišachta, 152156, v šachtě přípojka zprava			1:46:12	
	50.02	(EH) Konec úseku			1:46:17	


Šachta č.:  
152155

Zkontrolovaná délka  
50.02

V projetych úsecích chybějící střepy ve spojích trub, nedoražené spoje trub, u přípojky chybějící střep v zapravení, přesazený první spoj, klas.č.3




# PŘÍLOHA 7 – TECHNICKÉ INFORMACE (PREFA BRNO)



PREFA BRNO

...jsem tam, kde vy stavíte

TECHNICKÉ INFORMACE

		sídló výrobce				výrobní závod		
		Prefa Brno a.s. Kulkova 10 615 00 Brno				Prefa Brno a.s. závod Strážnice U cihelny 1375 696 62 Strážnice		
popis výrobku		<div><div><input type="checkbox"/> trouba hrdlová betonová DN 300-1200</div><div><input type="checkbox"/> trouba hrdlová betonová DN 300-1200 s čedičovou výstelkou</div></div>						
užití		odvádění odpadních vod, dešťových a povrchových vod, zpravidla pro potrubí uložená v zemi						
značka výrobku		TBH						
DN		300	400	500	600	800	1000	1200
kód výrobku		1010 00x 1012 00x	1010 10x 1012 10x	1010 20x 1012 20x	1010 30x 1012 30x	1011 40x 1011 70x 1012 40x	1011 50x 1011 71x 1012 50x	1011 60x 1011 72x 1012 60x
číslo certifikačního orgánu		AZL 1018.7						
rok připojení označení CE		04						
číslo EC certifikátu řízení výroby		070-023173						
evropská norma		EN 1916						
vodotěsnost		žádná netěsnost spoje nebo trouby při 50 kPa vnitřního zkušebního tlaku						
pevnost betonu v tlaku $f_{cc}$		$\geq 50$ MPa						
nasákavost $A_w$		$\leq 6,0$ % hm.						
agresivita prostředí dle ČSN EN 206-1		XA1, XF4						
geometrické vlastnosti		vyhovují tolerancím						
DN		300	400	500	600	800	1000	1200
únosnost ve vrcholovém tlaku $F_{n,prům}$ (kN/m)		125,6	118,5	102,6	128,7	140,5	162,8	182,7
	RIM	---	---	---	---	122,1	130,4	132,1