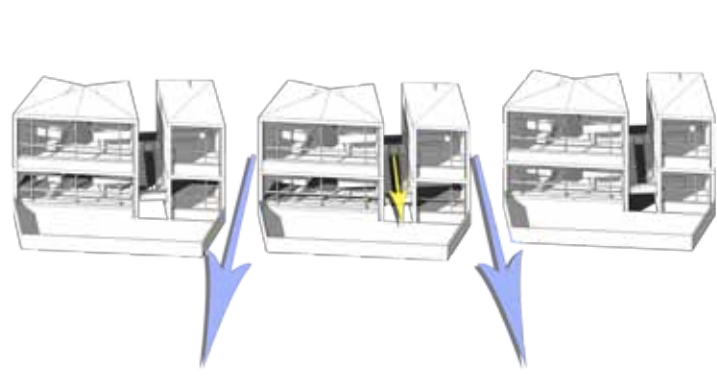
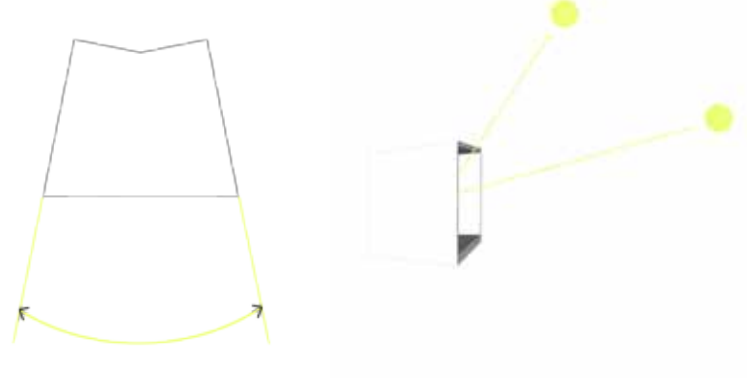


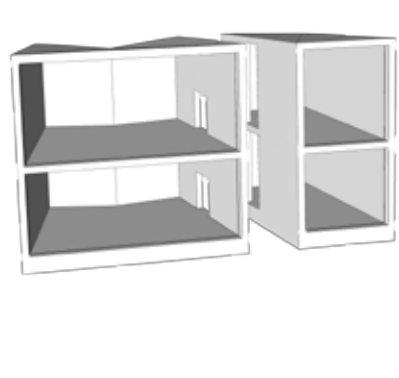
PROPOJENÍ URBÁNNÍ STRUKTURY S KRAJINOU



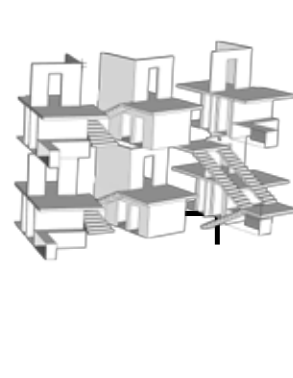
SPOLEČNÉ VCHODY DO BYTŮ A SPOLEČNÉ ZAHŘADY.
MEZI DOMY PRŮCHODY PRO VEŘEJNOST



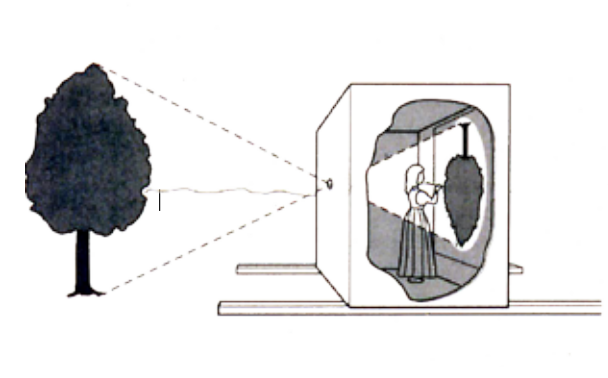
PRINCIP SOKRATOVA DOMU JAKO ZÁKLADNÍ KÁMEN
ARCHITEKTONICKÉ FORMY



KONCEPT PEVNÉ KRUSTY A VSAZENÉHO, V ČASE
NAHRADITELNÉHO JÁDRA



PRINCIP NARŮSTÁNÍ INTIMITY URČENÉ INTENZITOU
OSVĚTLENÍ



PROSTORY MEZI DOMY JSOU INSPIROVÁNY PRINCÍPEM
CAMERY OBSCURY. ZUŽUJÍCÍ SE PROSTOR UMOŽŇUJE
DYNAMIKU PRŮHLÉDŮ A ZRCADLÍ STÁVAJÍCÍ ALEJ PODEL
PROMĚNÁDY

