

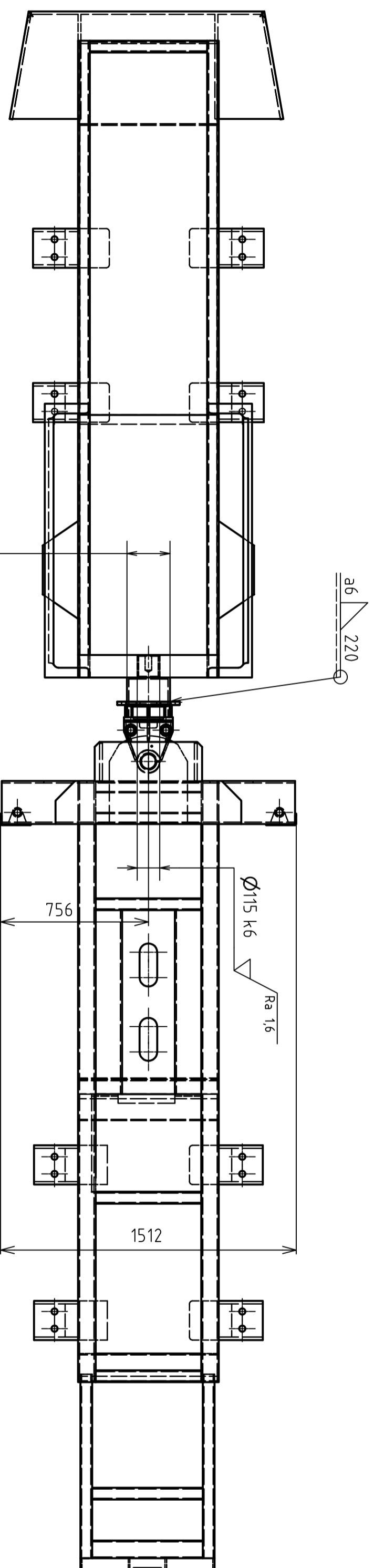
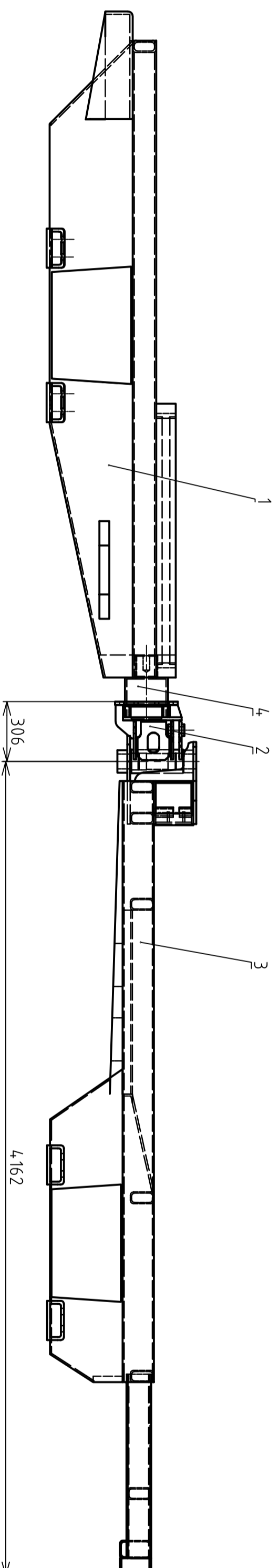
A-A (1:5)

B-B (1:5)

VYMEZENA VŮLE 1mm NA OBOU STRANÁCH

VYMEZENA VŮLE 1mm NA OBOU STRANÁCH

Standarda povrchu	Pravý	Mezita	Prostředí	ISO 2768-MK
Měřitel	Podpis	Měřítko	ISO 8715	1:10
Druh dokumentu	VÝKRES SESTAVY	Hmotnost	4824 kg	Číslo dokumentu
Kreslí	FILIP KRÁL	Název	PODVOZEK	0-A128-00-000
Šedil	Šedil	Číslo dokumentu		11
Grafická úprava a sborná technická		25.5.2015		

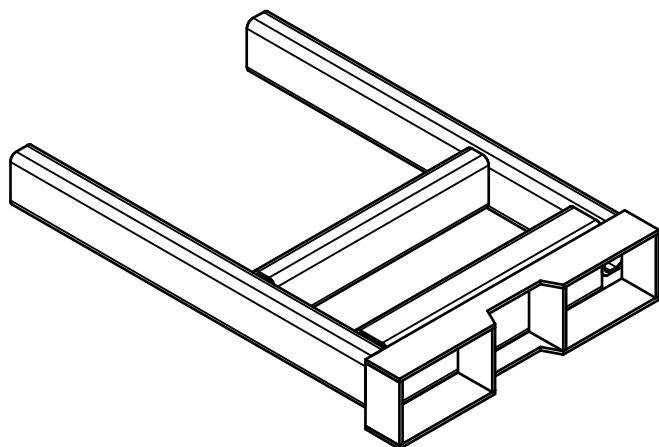
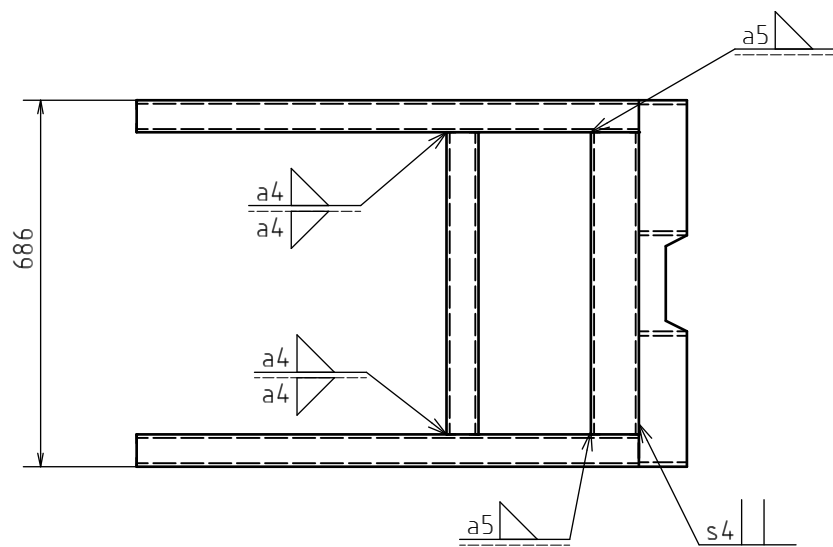
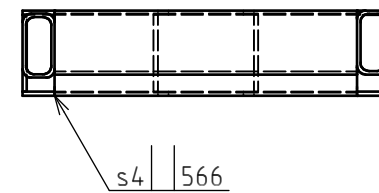
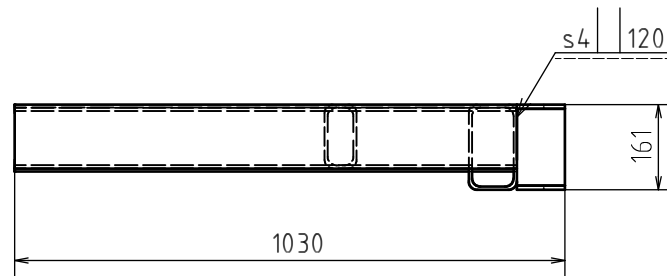
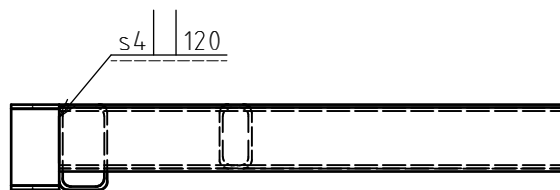


CELKOVÁ DÉLKA SVARŮ ∇ 220


4	SPJOJOVACÍ ČEP 4-A128-00-003	Ø220x200-452 10060	20	1
3	ZADNÍ POLORÁM 2-A128-03-00		889	1
2	ZLAMOVCÍ KLOUB 2-A128-02-000		44	1
1	PŘEDNÍ POLORÁM 2-A128-01-000		923	1
Poz	NÁZEV - OZNAČENÍ VÝKRES-NORMA	POLOTOVAR MATERIÁL		HMOT J MN02

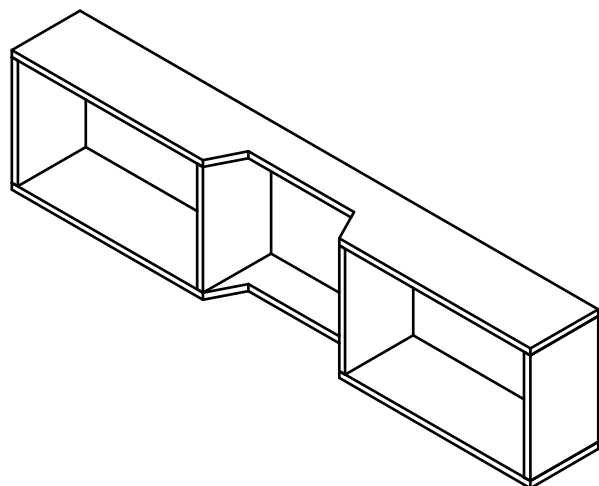
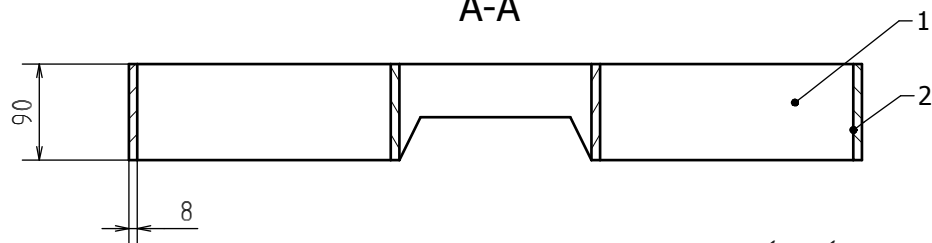
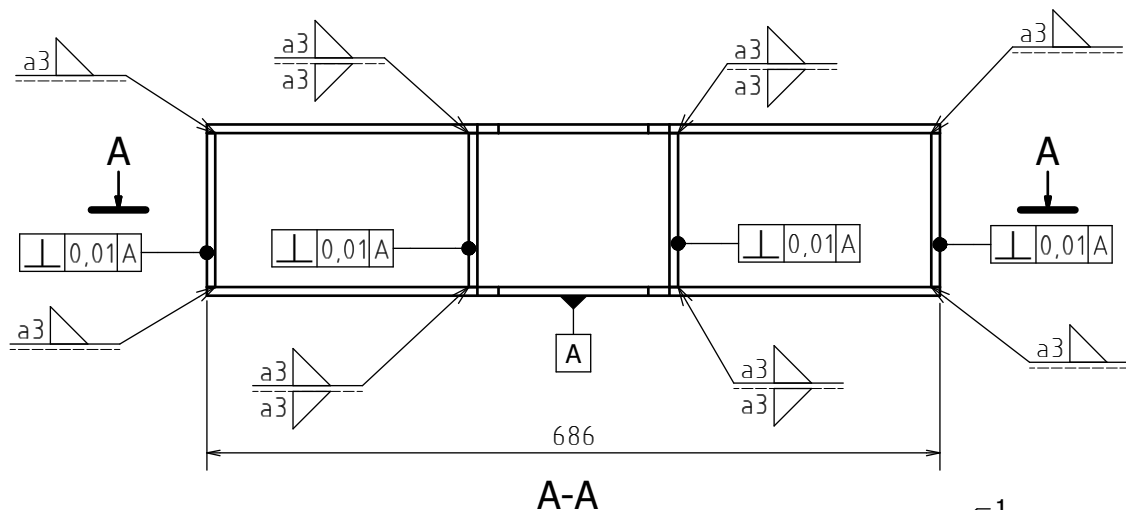
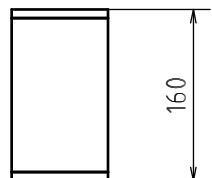
Struktura povrchu:		Hrany:	
		1:1	Přesnost ISO 2768-mK
			Tolerování ISO 8015
			Prostřání
Materiál	Polotovár	Hmotnost 1876 kg	CHRÁNĚNO PODLE ISO 16016

Druh dokumentu	VÝKRES SVARĚNCE		Název
	Kreslil	FLIP KRÁL	
Schválil			Číslo dokumentu
Datum vydání	25.5.2015		3-A128-00-009
ÚSTAV AUTOMOBILNÍHO A DOPRAVNÍHO INŽENÝRSTVÍ			Lst /




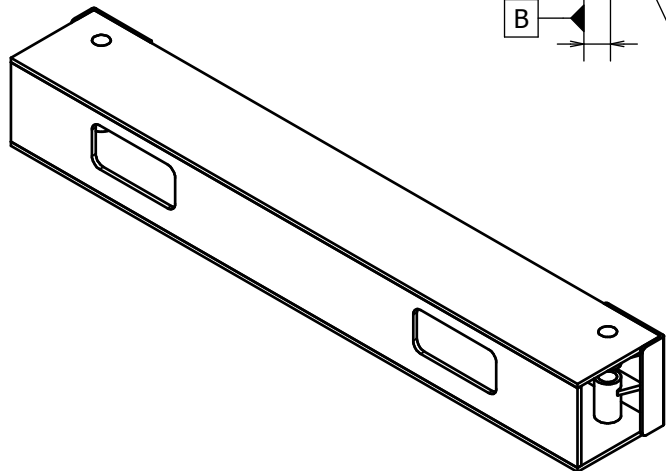
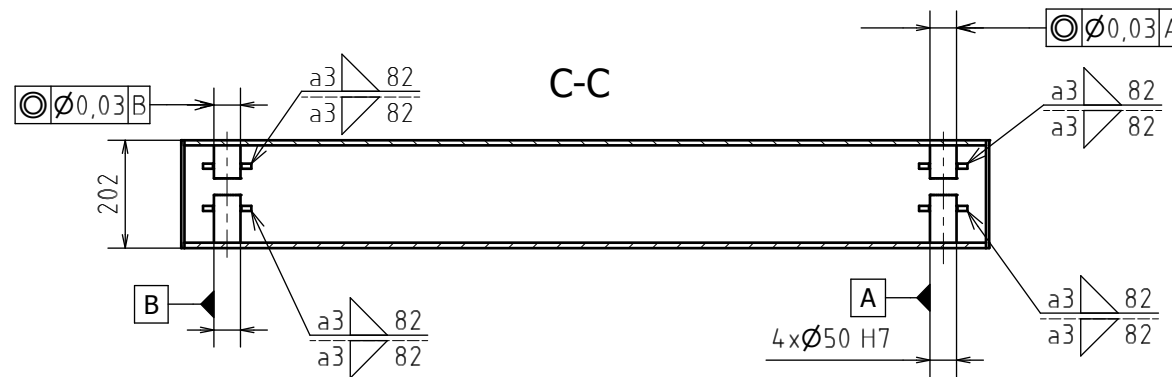
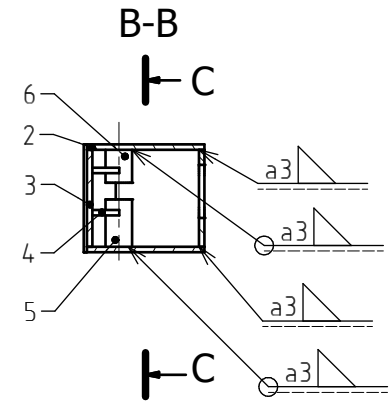
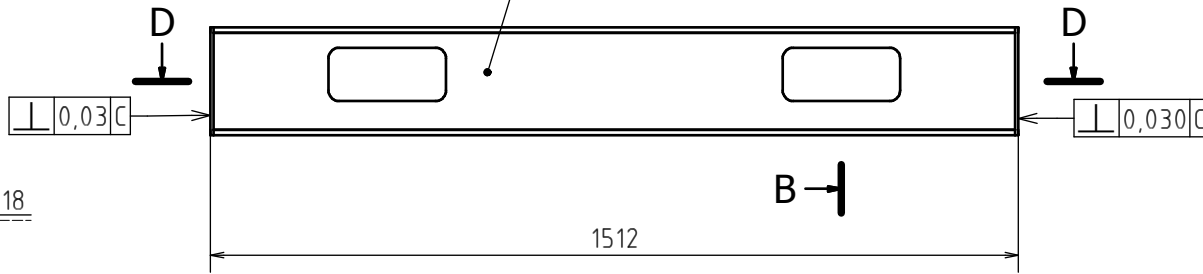
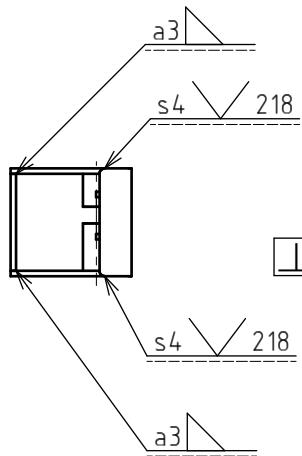
CELKOVÁ DÉLKA SVARU 1800 mm, II 1602 mm

Struktura povrchu:		Hrany:		Měřítko 1:10	Přesnost ISO 2768-mK
					Tolerování ISO 8015
					Promítání E
Materiál	Polotovár	Hmotnost 63,024 kg	CHRÁNĚNO PODLE ISO 16016		
 ÚSTAV AUTOMOBILNÍHO A DOPRAVNÍHO INŽENÝRSTVÍ	Druh dokumentu VÝKRES SVAŘENCE	Název VYSOUVACÍ DÍL			
	Kreslil FILIP KRÁL	Číslo dokumentu 3-A128-03-01-000			
	Schválil	List 1/1			
Datum vydání 26.5.2015					




CELKOVÁ DÉLKA SVARŮ 540mm

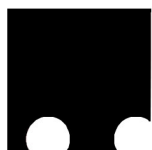
2	BOČNÍ KRYT 4-A128-03-01-003	144x90x8 EN 10025-6 S 690	0,685	4
1	PŘÍČNÝ KRYT 4-A128-03-01-002	S 690 686x90x8 EN 10025-6 S 690	0,814	2
Poz	NÁZEV - OZNAČENÍ	POLOTOVAR	HMO	J. MNOŽ.
	VÝKRES-NORMA	MATERIÁL		
Struktura povrchu:		Hrany:	Měřítko 1:10	Přesnost ISO 2768-mK Tolerování ISO 8015 Promítání \varnothing
Materiál	Polotovar	Hmotnost 10,746 kg	CHRÁNĚNO PODLE ISO 16016	
 ÚSTAV AUTOMOBILNÍHO A DOPRAVNÍHO INŽENÝRSTVÍ	Druh dokumentu VÝKRES SVAŘENCE	Název JAKL PRO UCHYCENÍ ZADNÍCH SVĚTEL		
	Kreslil FILIP KRÁL	Číslo dokumentu 3-A128-03-01-001		
	Schválil			
	Datum vydání 26.5.2015			



CELKOVÁ DÉLKA SVARŮ ∇ 3756mm, ∇ 436mm

Struktura povrchu:		Hrany:		Měřítko	Přesnost ISO 2768-mK
				1:10	Tolerování ISO 8015
					Promítání E
Materiál	Polotovár	Hmotnost 117,119 kg	CHRÁNĚNO PODLE ISO 16016		
 ÚSTAV AUTOMOBILNÍHO A DOPRAVNÍHO INŽENÝRSTVÍ	Druh dokumentu VÝKRES SESTAVY	Název			
	Kreslil FILIP KRÁL	PŘÍČNÝ JAKL			
	Schválil	Číslo dokumentu			
Datum vydání 26.5.2015	3-A128-03-02-000				

Poz	NÁZEV - OZNAČENÍ	POLOTOVAR	HMOT.	J.	MNOŽ
	VÝKRES-NORMA	MATERIÁL			
15	KLUZNÉ LOŽISKO B10		2,504		1
14	HYDROMOTOR		2,1		2
13	AXIÁLNÍ HYDROMOTOR		7,7		2
12	TUHÁ NÁPRAVA		2325		2
11					
10					
9	STAHOVACÍ KROUŽEK 4 4-A128-00-008	Ø40x18-2 ČSN EN 10083-2 C55E4	0,235		4
8	STAHOVACÍ KROUŽEK 3 4-A128-00-007	Ø80x24-8 ČSN EN 10083-2 C55E4	0,292		4
7	STAHOVACÍ KROUŽEK 2 4-A128-00-006	Ø50x14,5-3 ČSN EN 10083-2 C55E4	0,043		2
6	STAHOVACÍ KROUŽEK 1 4-A128-00-005	Ø120x36-7 ČSN EN 10083-2 C55E4	0,560		1
5	TŘMEN PRO UCHYCENÍ NÁPRAV 4-A128-00-004	265x256x975 ČSN 10088-1 1.4301	156		4
4	SPOJOVACÍ ČEP 4-A128-00-003	Ø220x200-452 1.0060	20		1
3	ZADNÍ POLORÁM 2-A128-03-00		889		1
2	ZLAMOVCÍ KLOUB 2-A128-02-000		44		1
1	PŘEDNÍ POLORÁM 2-A128-01-000		923		1



ÚSTAV AUTOMOBILNÍHO
A
DOPRAVNÍHO INŽENÝRSTVÍ

Druh dokumentu KUSOVNÍK

Kreslil FILIP KRÁL

Schválil

Datum vydání 26.5.2015

Název

PODVOZEK

Číslo dokumentu

0-A128-00-001

List 1 / 2

Poz	NÁZEV - OZNAČENÍ	POLOTOVAR	HMOT.	J.	MNOŽ
	VÝKRES-NORMA	MATERIÁL			
20					
19					
31	ŠROUB SE ŠESTIHRANOU HLAVOU DIN EN 24 012	M16x40	0,400		4
30	ŠROUB SE ŠESTIHRANOU HLAVOU DIN 7790	M22x50	0,204		1
29	ŠROUB SE ŠESTIHRANOU HLAVOU DIN EN 24 017	M16x50	0,234		2
28	MATICE DIN 6915	M16	0,768		16
27	PODLOŽKA DIN 125	2AB	0,176		16
26	ŠROUB S VNITŘNÍM ŠESTIHRANEM ISO 4762	M16x55	2,048		16
24	MATICE DIN EN 24 032	M30	3,984		16
23	PODLOŽKA DIN 125	1 A__A 31	1,728		32
22	ŠROUB S VNITŘNÍM ŠESTIHRANEM DIN EN ISO 4762	M30x80	11,92		16
21	ŠROUB SE ŠESTIHRANOU HLAVOU DIN EN 24 017	M36x70	1,036		1
20					
19					
18					
17	KLOUBOVÉ LOŽISKO GE		0,110		1
16	KLUZNÉ LOŽISKO B10		0,194		2



ÚSTAV AUTOMOBILNÍHO
A
DOPRAVNÍHO INŽENÝRSTVÍ

Druh dokumentu KUSOVNÍK

Kreslil FILIP KRÁL

Schválil

Datum vydání 26.5.2015

Název

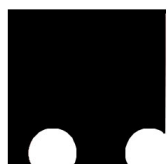
PODVOZEK

Číslo dokumentu

0-A128-00-002

List 2 / 2

Poz	NÁZEV - OZNAČENÍ	POLOTOVAR	HMOT.	J.	MNOŽ
	VÝKRES-NORMA	MATERIÁL			
15					
14					
13					
12					
11					
10					
9					
8					
7					
6					
5					
4	PŘÍČNÝ JEKL 2	160x90x6-566 ČSN EN 10219-1	12,689		1
	4-A128-03-02-003	S235JHR			
3	PŘÍČNÝ JEKL 1	120x60x6,3-566 ČSN EN 10219-1	8,957		1
	4-A128-03-02-002	S235JHR			
2	PODÉLNÝ JEKL	120x60x6,3-940 ČSN EN 10219-1	31,128		2
	4-A128-03-02-001	S235JRH			
1	JAKL PRO UCHYCENÍ SVĚTEL		10,25		1
	3-A128-03-01-000				



ÚSTAV AUTOMOBILNÍHO
A
DOPRAVNÍHO INŽENÝRSTVÍ

Druh dokumentu KUSOVNÍK

Kreslil KRÁL

Schválil

Datum vydání 25.5.2015

Název

VYSOUVACÍ DÍL

Číslo dokumentu

4-A128-03-02-004

List 1 / 1

Poz	NÁZEV - OZNAČENÍ	POLOTOVAR	HMOT.	J.	MNOŽ
	VÝKRES-NORMA	MATERIÁL			
15					
14					
13					
12					
11					
10					
9					
8					
7	VÝSTUHA JAKLU 4-A128-03-02-007	201x202x6 ČSN EN 10025-2 S235JR	8,957		2
6	VEDENÍ ČEPU 2 4-A128-03-02-006	35-63 ČSN EN 10025-2 S235JR	31,128		2
5	VEDENÍ ČEPU 1 4-A128-03-02-005	35-88 ČSN EN 10025-2 S235JR	10,25		2
4	DRŽÁK VEDENÍ ČEPU 4-A128-03-02-004	82x53x10 ČSN EN 10025-2 S235JR	0,820		4
3	ZADNÍ KRYT 4-A128-03-02-003	1500x182x10 EN 10025-6 S 690	21,431		1
2	PŘÍČNÝ KRYT 4-A128-03-02-002	1500x220x10 EN 10025-6 S 690	21,952		2
1	PŘEDNÍ KRYT 4-A128-03-02-001	1500x182x10 EN 10025-6 S 690	19,581		1



ÚSTAV AUTOMOBILNÍHO
A
DOPRAVNÍHO INŽENÝRSTVÍ

Druh dokumentu KUSOVNÍK

Kreslil KRÁL

Schválil

Datum vydání 25.5.2015

Název

PŘÍČNÝ JAKL

Číslo dokumentu

3-A128-03-02-008

List 1 / 1