

| | | | | | |
|--------------------|--|--------------|-----------------|-------------|----------|
| Struktura povrchu: | | Měřítko | Přesnost | ISO 2768-mH | Materiál |
| 1:5 | | Tolerování | ISO 8015 | Položvar | |
| Průh | | Prohlášení | | Hmotnost | 2500 |
| SESTAVA | | Název | KLADNICE | | |
| Kreslí | | Sřídil | Číslo dokumentu | | |
| Sřídil | | Datum vydání | | S-2-P21-3 | |
| 24.03.2011 | | Líst 1/5 | | | |

USTAV AUTOMOBILNÍHO
A OPRÁVNĚNÍHO
INŽENÝRSKÝ

| Č. | NÁZEV | POLOTOVAR | HMOT. | J | MNOŽ |
|----|---------------------------|---------------------------|-------|---|------|
| | VÝKRES - NORMA | MATERIÁL | | | |
| 1 | VODÍČÍ KLADKA | Č.M. 11-01 | 50,5 | | 2 |
| | 2-P21-3-01 | 42 2921.4 | | | |
| 2 | VODÍČÍ KLADKA | Č.M. 11-02 | 60,5 | | 2 |
| | 2-P21-3-02 | 42 2921.4 | | | |
| 3 | PŘÍČNÍK | P210-665x470 ČSN 42 5310 | 83,2 | | 1 |
| | 2-P21-3-03 | 11 700.0 | | | |
| 4 | MATICE HÁKU | Ø450-230 ČSN 42 5510 | 53,5 | | 1 |
| | 2-P21-3-04 | 11 600.0 | | | |
| 5 | BOČNICE | P60-265x1555 ČSN 42 5310 | 51,4 | | 2 |
| | 3-P21-3-05 | 11 700.0 | | | |
| 6 | ČEP KLADEK | Ø150-1130 ČSN 42 5510 | 59 | | 1 |
| | 3-P21-3-06 | 11 700.0 | | | |
| 7 | POJISTKA DŘÍKU HÁKU | P35-240x240 ČSN 42 5310 | 6,4 | | 2 |
| | 3-P21-3-07 | 11 700.0 | | | |
| 8 | DVOJITÝ HÁK (S POJISTKOU) | DH - RF - 63 | 539 | | 1 |
| | 3-P21-3-08 | 12 020.1 | | | |
| 9 | ÚCHYT KRYTU | P7-1235x1235 ČSN 42 5310 | 17,1 | | 2 |
| | 3-P21-3-09 | 11 373.0 | | | |
| 10 | KRYT BOČNÍ HORNÍ | P3-1670x315 ČSN 42 5310 | 14,0 | | 2 |
| | 3-P21-3-10 | 11 373.0 | | | |
| 11 | KRYT CENTRÁLNÍ HORNÍ | P3-1670x405 ČSN 42 5310 | 12,5 | | 1 |
| | 2-P21-3-11 | 11 373.0 | | | |
| 12 | KRYT BOČNÍ DOLNÍ | P3-2160x315 ČSN 42 5310 | 14,0 | | 2 |
| | 2-P21-3-12 | 11 373.0 | | | |
| 13 | KRYT CENTRÁLNÍ DOLNÍ | P3-2160x465 ČSN 42 5310 | 12,5 | | 1 |
| | 4-P21-3-13 | 11 373.0 | | | |
| 14 | DISTANČNÍ KROUŽEK 01 | TR159x12,5-15 ČSN 42 5715 | 0,24 | | 4 |
| | 4-P21-3-14 | 11 500.0 | | | |
| 15 | DISTANČNÍ KROUŽEK 02 | TR159x12,5-42 ČSN 42 5715 | 0,24 | | 1 |
| | 4-P21-3-15 | 11 500.0 | | | |

ÚSTAV AUTOMOBILNÍHO
A DOPRAVNÍHO
INŽENÝRSTVÍ

Druh dokumentu SEZNAM POLOŽEK

Kreslil ŠÍBL MICHAL

Schválil

Datum vydání 24.03.2011

Název

KLADNICE

Číslo dokumentu

K-4-P21-3/01

List 1 / 3

| Č. | NÁZEV | POLOTOVAR | HMOT. | J | MNOŽ |
|----|----------------------------|---------------------------|-------|---|------|
| | VÝKRES - NORMA | MATERIÁL | | | |
| 16 | DISTANČNÍ KROUŽEK 03 | TR159x12,5-25 ČSN 42 5715 | 0,5 | | 6 |
| | 4-P21-3-16 | 11 500.0 | | | |
| 17 | POJISTKA HÁKU | P20-35x250 ČSN 42 5310 | 7,1 | | 1 |
| | 4-P21-3-18 | 11 500.0 | | | |
| 18 | SVORNÍK | M16x1100 ČSN 2510 | 3,2 | | 5 |
| | 4-P21-3-20 | 11 500.0 | | | |
| 19 | SVORNÍK BOČNÍ | M16x340 ČSN 2510 | 1 | | 4 |
| | 4-P21-3-21 | 11 500.0 | | | |
| 20 | DISTANČNÍ TRUBKA BOČNÍ | TR22x2,6-290 ČSN 42 5715 | 1,1 | | 14 |
| | 4-P21-3-22 | 11 500.0 | | | |
| 21 | DISTANČNÍ TRUBKA CENTRÁLNÍ | TR22x2,6-455 ČSN 42 5715 | 1,1 | | 5 |
| | 4-P21-3-23 | 11 500.0 | | | |
| 22 | PŘÍLOŽKA | P20-55x155 ČSN 42 5310 | 7,3 | | 8 |
| | 4-P21-3-24 | 11 500.0 | | | |
| 23 | | | | | |
| 24 | | | | | |
| 25 | | | | | |
| 26 | | | | | |
| 27 | | | | | |
| 28 | | | | | |
| 29 | | | | | |
| 30 | | | | | |

ÚSTAV AUTOMOBILNÍHO
A DOPRAVNÍHO
INŽENÝRSTVÍ

Druh dokumentu SEZNAM POLOŽEK

Kreslil ŠÍBL MICHAL

Schválil

Datum vydání 24.03.2011

Název

KLADNICE

Číslo dokumentu

K-4-P21-3/02

List 2 / 3

| Č. | NÁZEV | POLOTOVAR | HMOT. | J | MNOŽ |
|----|----------------------------|-----------|-------|---|------|
| | VÝKRES - NORMA | MATERIÁL | | | |
| 31 | PODLOŽKA 8 | | | | 9 |
| | ČSN 02 1702 | | | | |
| 32 | PODLOŽKA 16 | | | | 30 |
| | ČSN 02 1702 | | | | |
| 33 | POJISTNÝ KROUŽEK 250 | | | | 8 |
| | ČSN 02 2931 | | | | |
| 34 | MATICE M16 | | | | 22 |
| | ČSN 02 1492 | | | | |
| 35 | ŠROUB M8x50 | | | | 1 |
| | ČSN 02 1103 | | | | |
| 36 | ŠROUB M8x22 | | | | 8 |
| | ČSN 02 1103 | | | | |
| 37 | ŠROUB M16x50 | | | | 8 |
| | ČSN 02 1103 | | | | |
| 38 | ŠROUB DO PLECHU 6,3x16 | | | | 136 |
| | ČSN 1235 | | | | |
| 39 | ŠROUB STAVĚCÍ M16x80 | | | | 2 |
| | ČSN 021189 | | | | |
| 40 | MATICE PRO PŘIVAŘOVÁNÍ M16 | | | | 4 |
| | ČSN 02 1455 | | | | |
| 41 | ŠROUB PŘIVAŘOVACÍ M16x45 | | | | 8 |
| | DIN 32500 | | | | |
| 42 | LOŽISKO E 29336 | | | | 1 |
| | | | | | |
| 43 | LOŽISKO 23228-2CS5/VT143 | | | | 8 |
| | | | | | |
| | | | | | |
| | | | | | |

ÚSTAV AUTOMOBILNÍHO
A DOPRAVNÍHO
INŽENÝRSTVÍ

Druh dokumentu SEZNAM POLOŽEK

Kreslil ŠÍBL MICHAL

Schválil

Datum vydání 24.03.2011

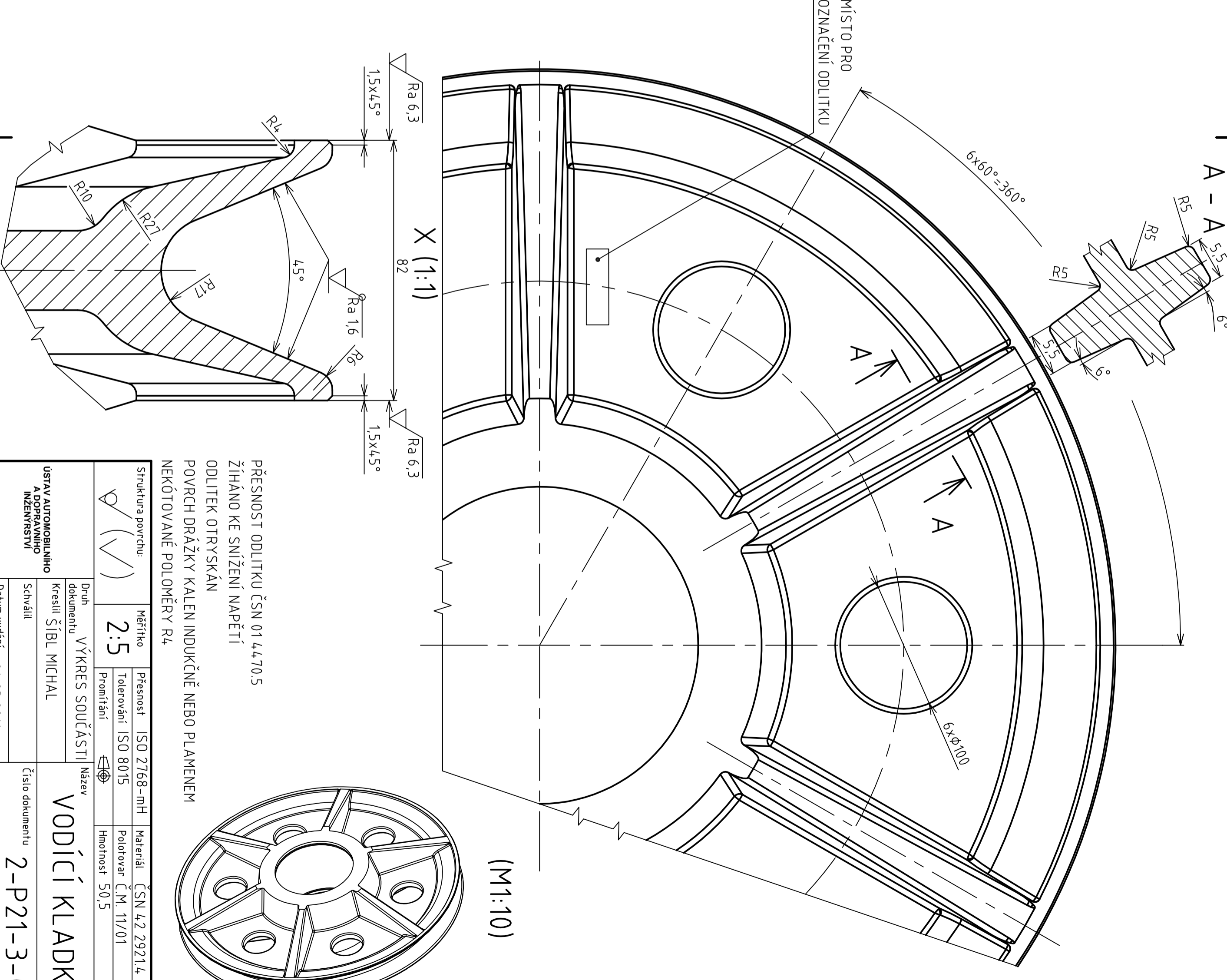
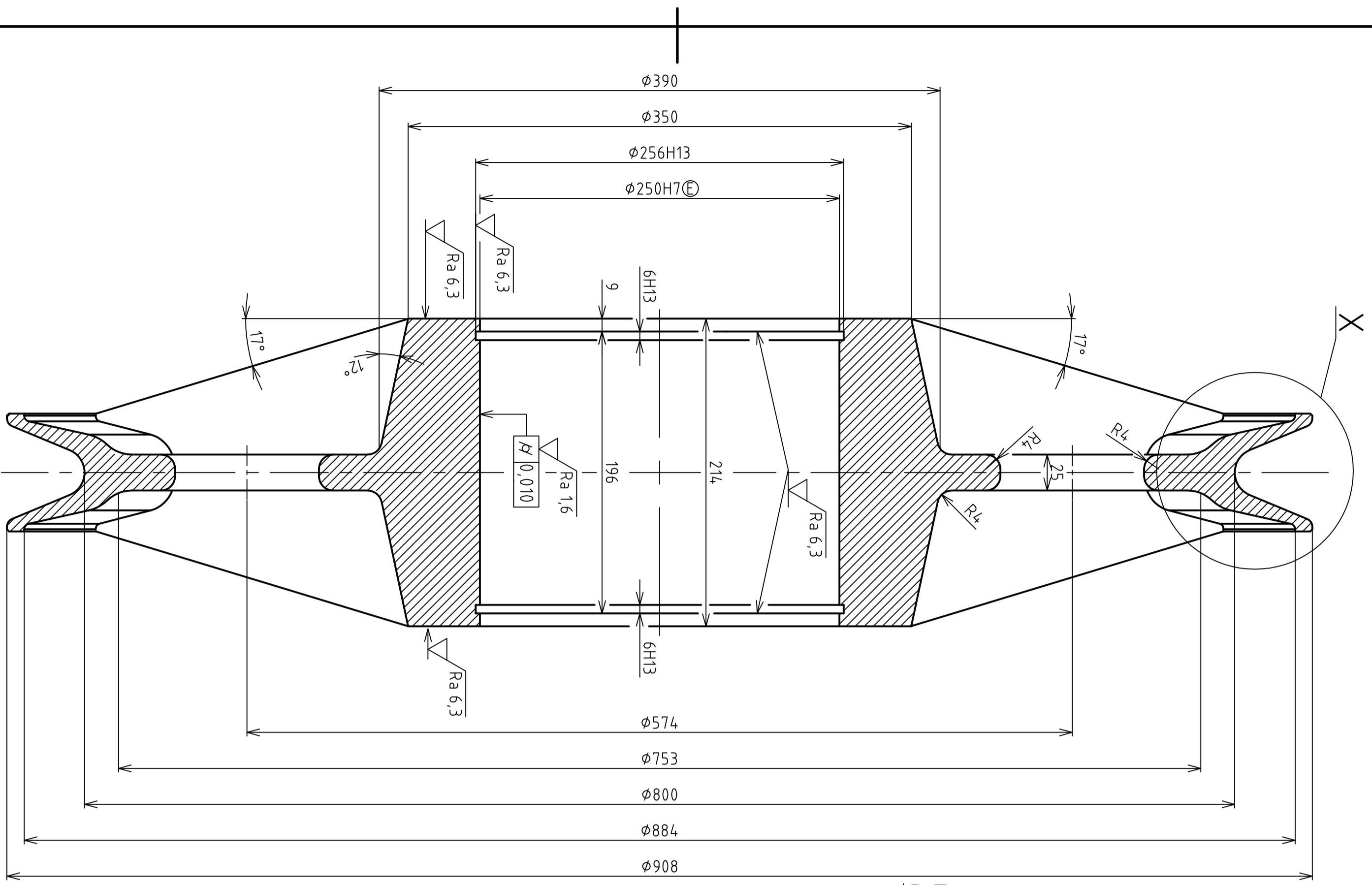
Název

KLADNICE

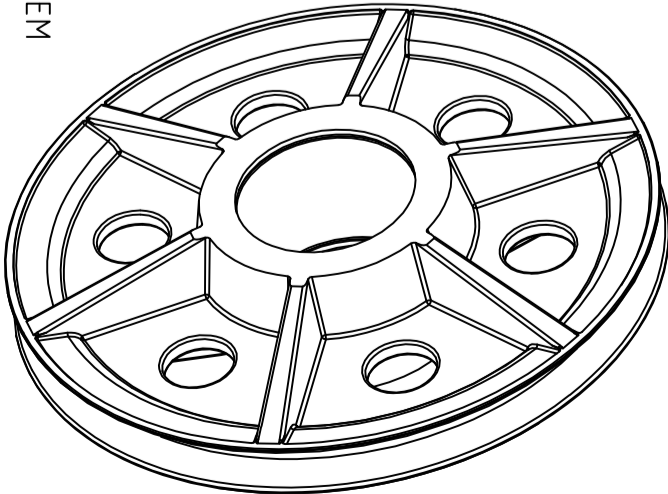
Číslo dokumentu

K-4-P21-3/03

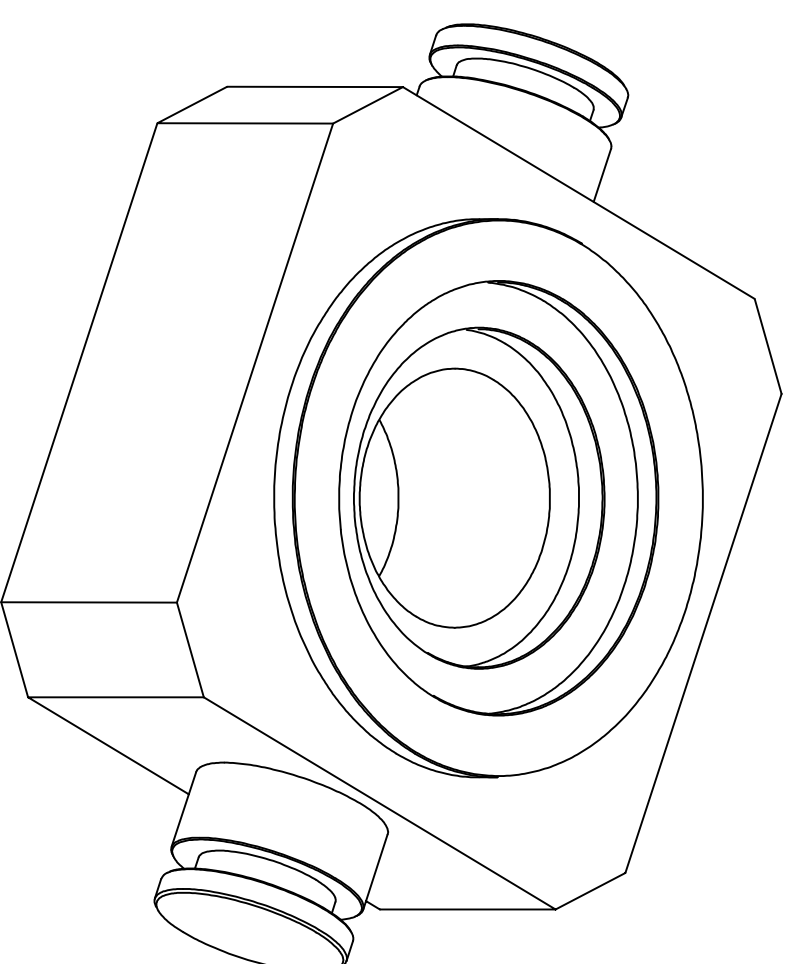
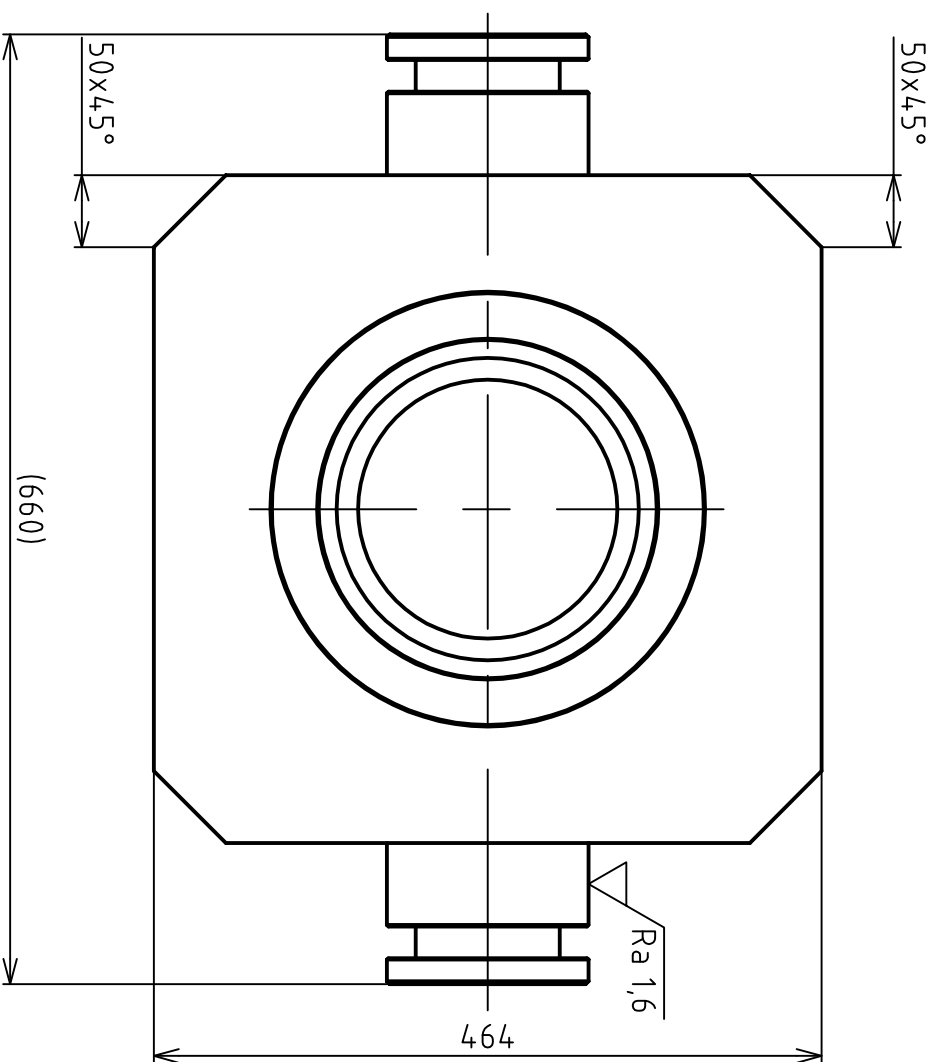
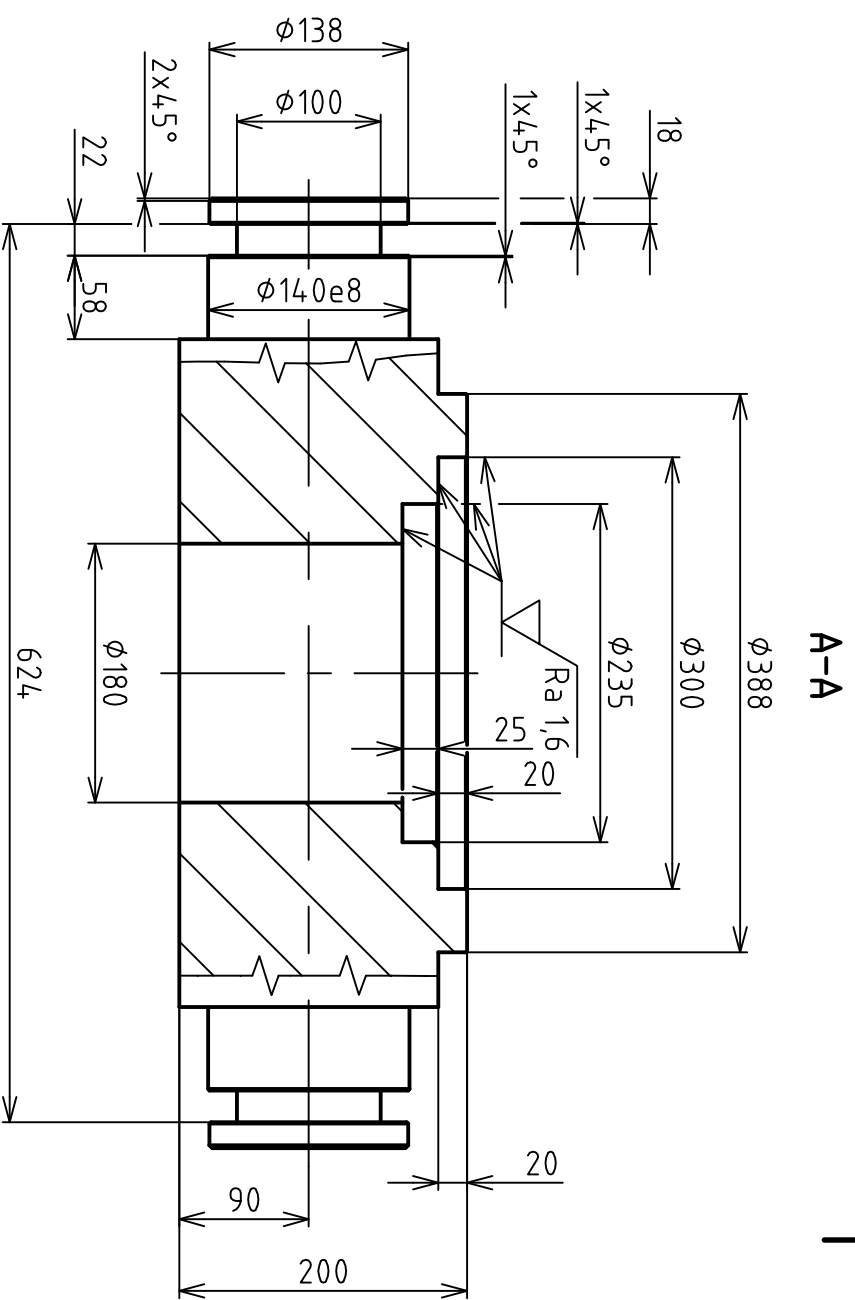
List 3 / 3



PŘESNOST ODLITKU ČSN 01 44 70.5
 ŽIHÁNO KE SNÍŽENÍ NAPĚTÍ
 ODLITEK OTŘYSKÁN
 POVŘCH DRÁŽKY KALEN INDUKČNĚ NEBO PLAMENEM
 NEKŮTOVANÉ POLOMĚRY R4

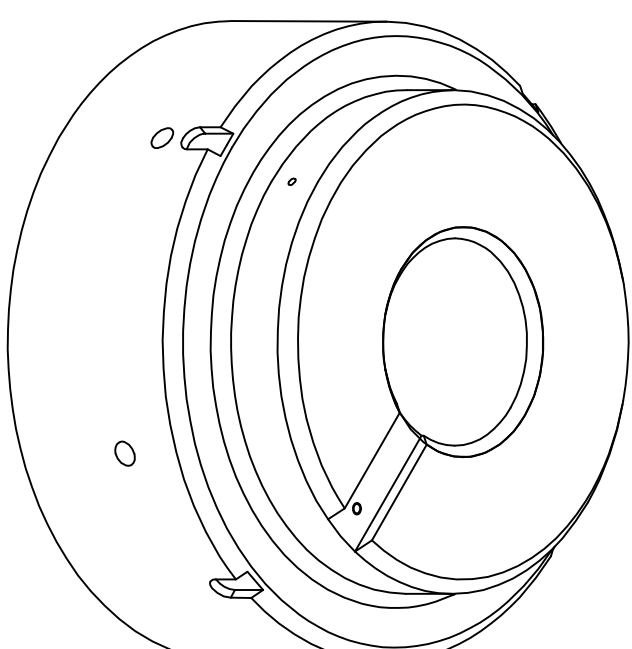
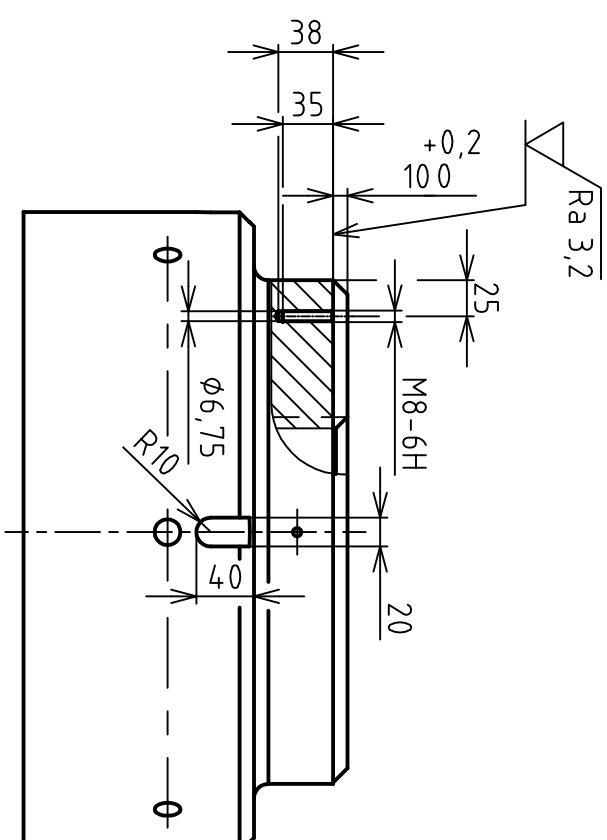
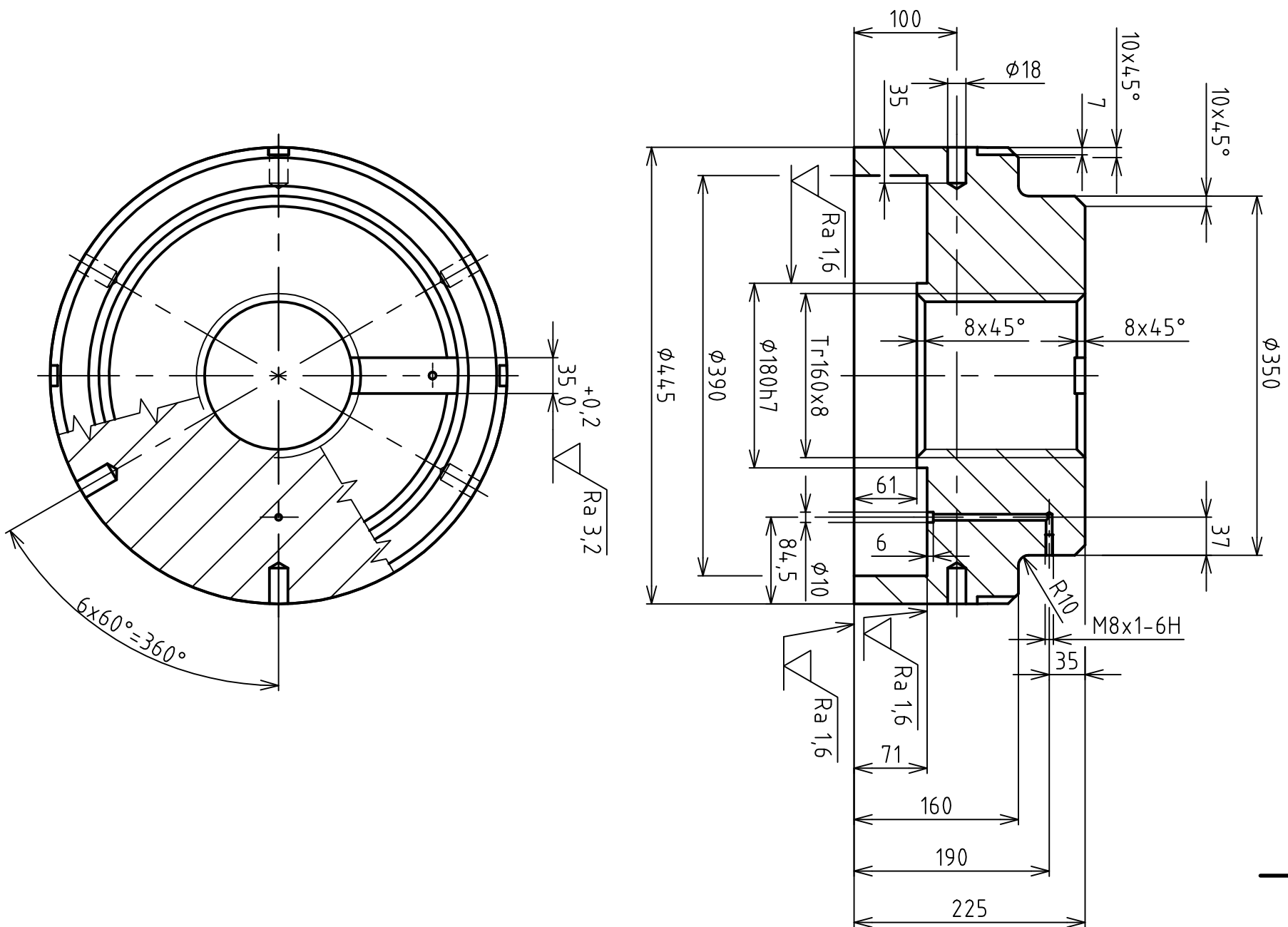


| | | | | | | | |
|--------------------|-----------------|-----------------|---------------|-----------|-------------|------------|---------------|
| Struktura povrchu: | | Měřítko | 2:5 | Přesnost | ISO 2768-mH | Materiál | ČSN 42 2921 4 |
| | | Tolerování | ISO 8015 | Promitání | | Polotovary | Č.M. 11/01 |
| | | | | | | Hmotnost | 50,5 kg |
| Druh dokumentu | VÝKRES SOUČÁSTI | Název | VODÍČÍ KLADKA | | | | |
| Kreslil | ŠÍBL MICHAL | | | | | | |
| Schválil | | | | | | | |
| Datum vydání | 24.03.2011 | Číslo dokumentu | 2-P21-3-01 | | | | |
| | | Líst | 2/5 | | | | |



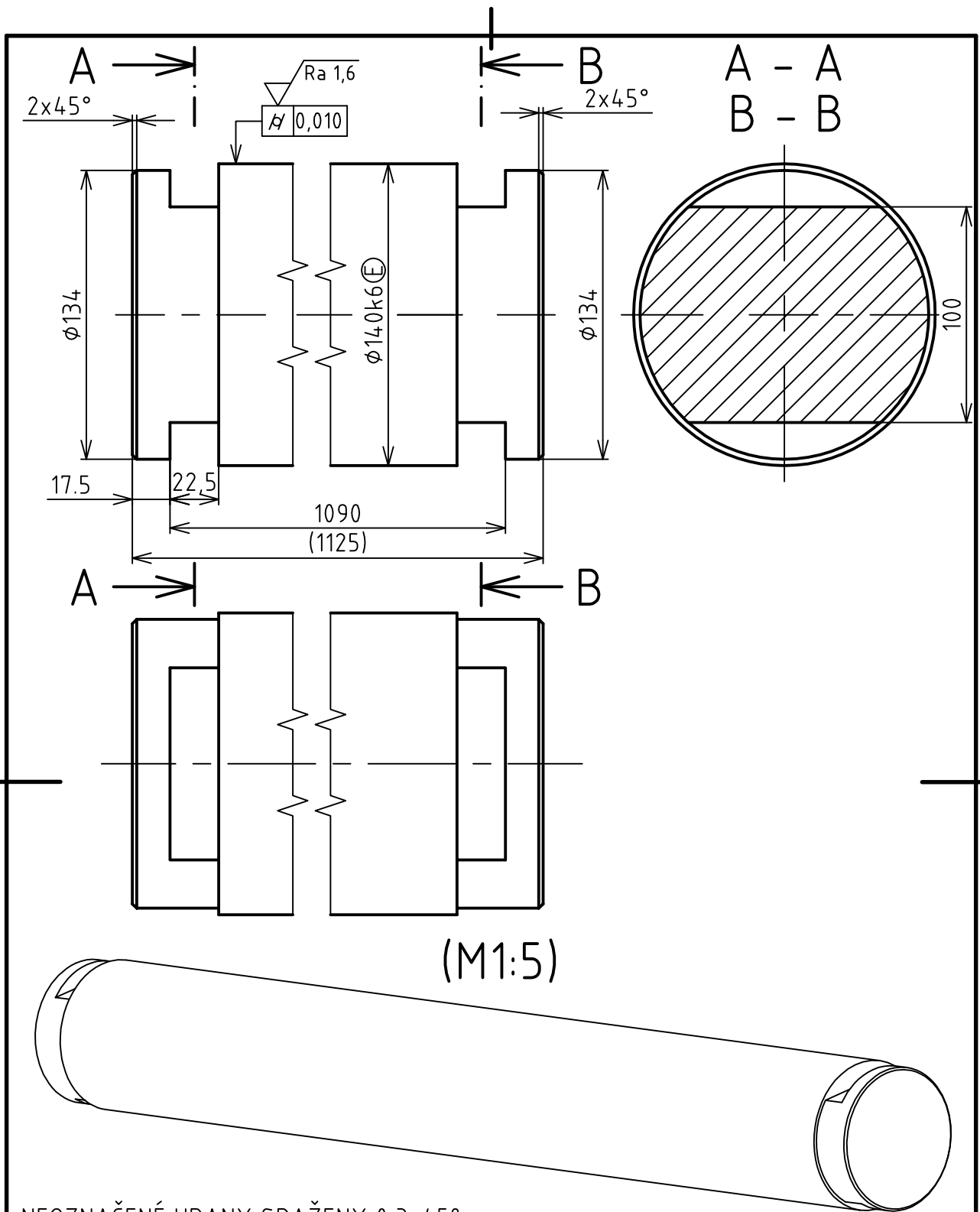
NEOZNAČENÉ HRANY SRAŽENY 0,3x45°

| | | | | | | | |
|--|--|-----------------------|--|-------------------------------------|--|--------------------------------------|--|
| Struktura povrchu: √ Ra 6,3 (✓) | | Měřítko 1:5 | | Přesnost ISO 2768-MH | | Materiál 11 700.0 | |
| Tolerování ISO 8015 | | Promítání | | Polotovar P210-665x4.70 ČSN 42 5310 | | Hmotnost 83,2 kg | |
| Druh dokumentu VÝKRES SOUČÁSTI | | Kreslil ŠIBL MICHAL | | Název PŘÍČNÍK | | Číslo dokumentu 3-P21-3-02 | |
| ÚSTAV AUTOMOBILNÍHO A DOPRAVNÍHO INŽENÝRSTVÍ | | Schválil | | Datum vydání 24.03.11 | | List 3/5 | |



NEOZNAČENÉ HRANY SRAŽENY 0,3x45°

| | | | |
|--|--|-------------------------|-----------------------------------|
| Struktura povrchu: Ra 6,3 | Měřítko 1:5 | Přesnost ISO 2768-MH | Materiál 11 600.0 |
| | | Tolerování ISO 8015 | Polotovar Ø450-230 ČSN 42 5510 |
| | | Proměřání | Hmotnost 53,5 kg |
| ÚSTAV AUTOMOBILNÍHO A DOPRAVNÍHO INŽENÝRSTVÍ | Druh dokumentu Kreslil ŠIBL MICHAL | Název MATICE HÁKU | Číslo dokumentu 3-P21-3-03 |
| | Schválil | | List 4/5 |
| | Datum vydání 24.03.11 | | |



NEOZNAČENÉ HRANY SRAŽENY 0,3x45°

| | | | |
|------------------------|-----------------------|----------------------|---------------------------------------|
| Struktura povrchu: | Měřítko 2:5 | Přesnost ISO 2768-mH | Materiál 11 700.0 |
| | | Tolerování ISO 8015 | Polotovar $\phi 150-1130$ ČSN 42 5510 |
| | | Promítání | Hmotnost 59 kg |

| | | | | |
|--|----------------|-----------------|-----------------|-------------------|
| ÚSTAV AUTOMOBILNÍHO A DOPRAVNÍHO INŽENÝRSTVÍ | Druh dokumentu | VÝKRES SOUČÁSTI | Název | ČEP KLADEK |
| | Kreslil | ŠÍBL MICHAL | Číslo dokumentu | 4-P21-3-04 |
| | Schválil | | | |
| | Datum vydání | 24.03.2008 | | List 5/5 |