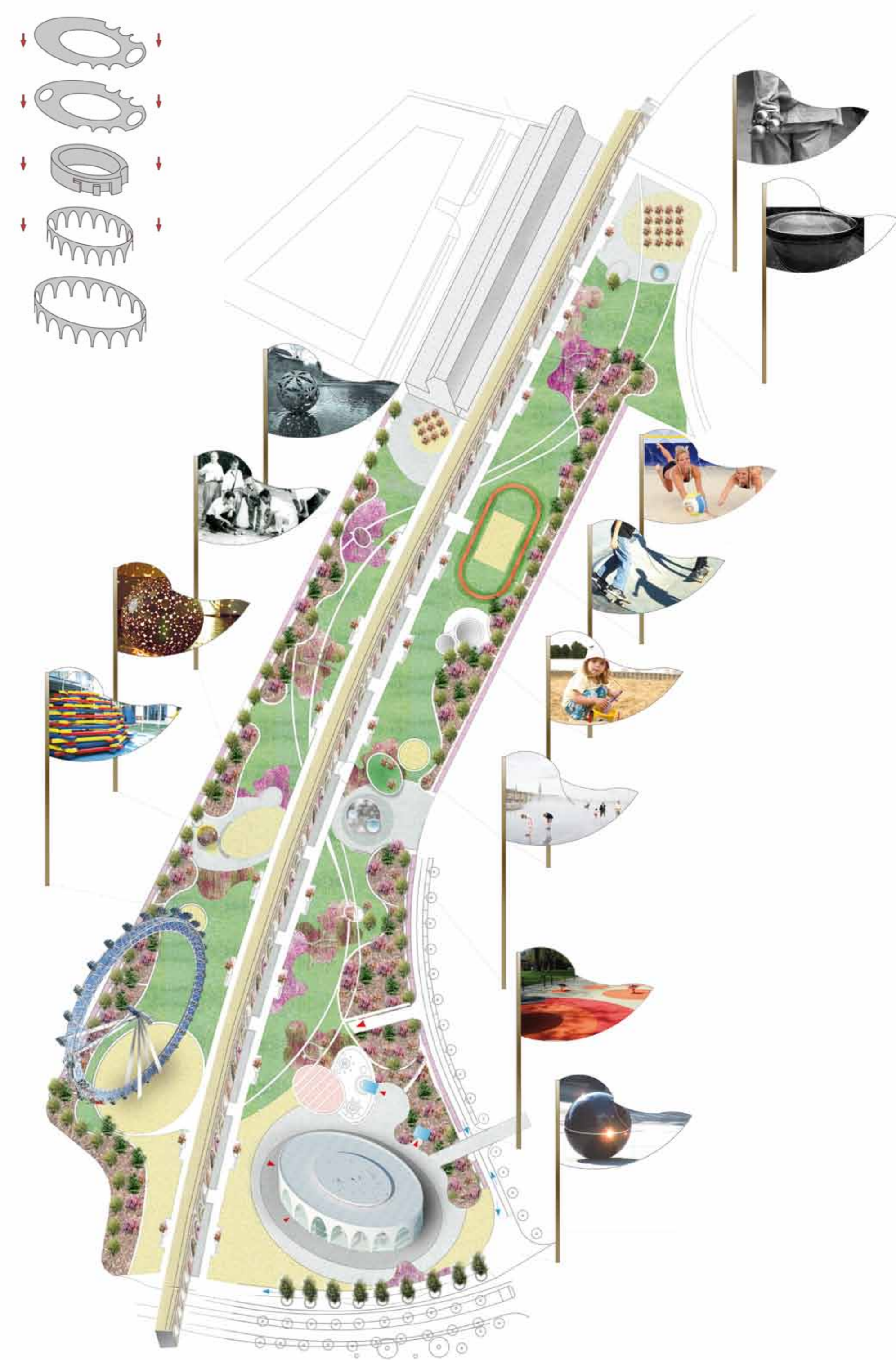
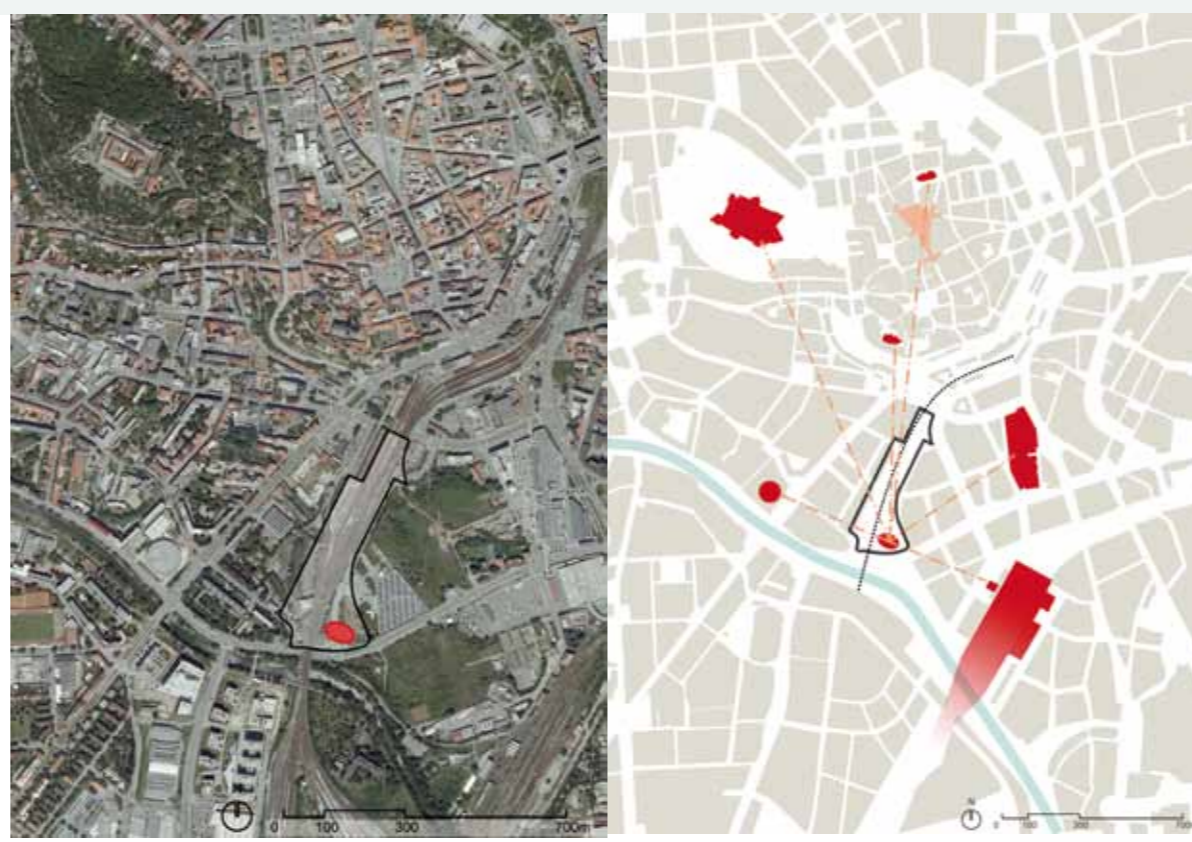




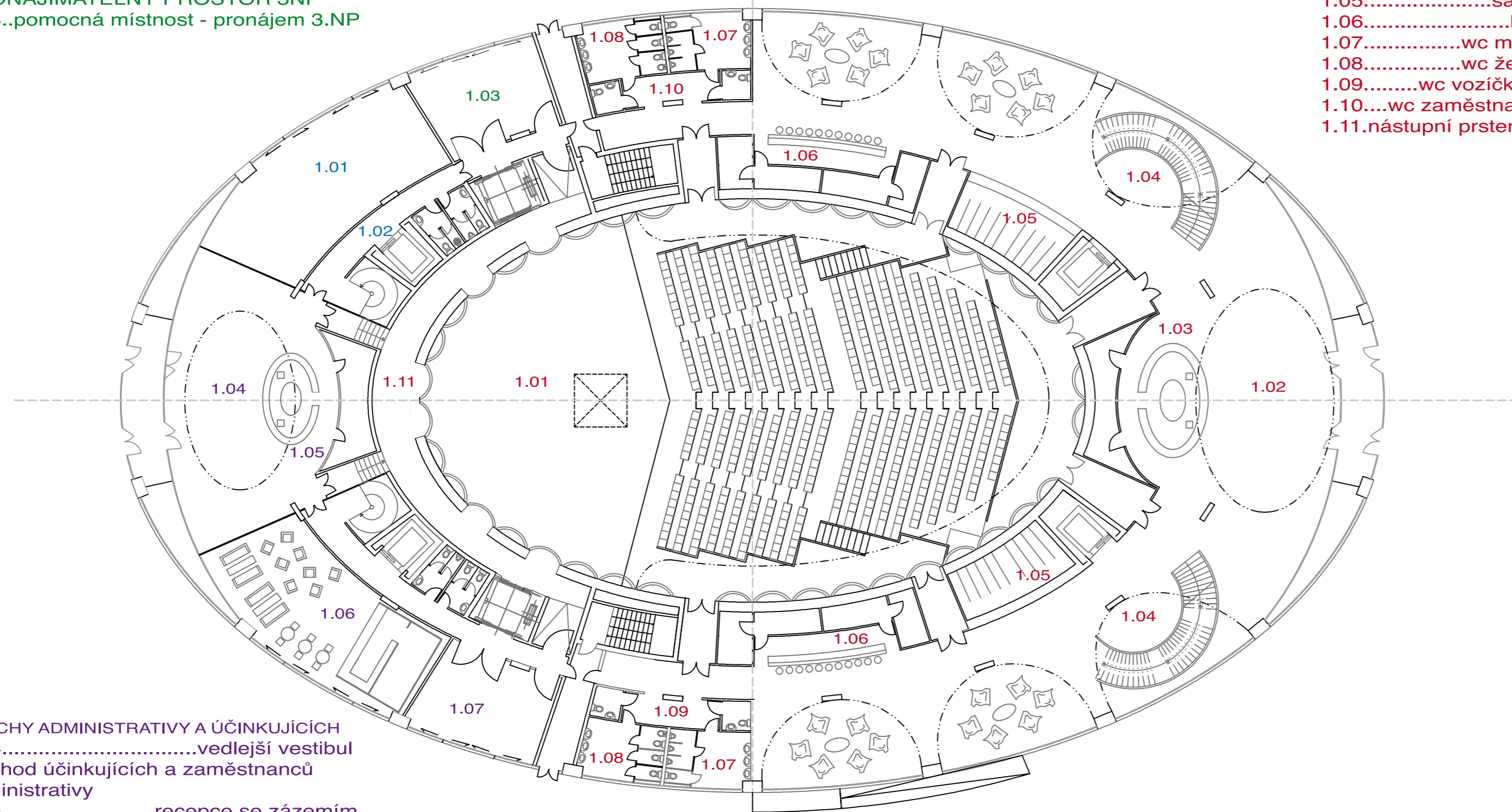
V návrhu nového regulačního plánu se počítá s vybudováním liniového 600m dlouhého parku s odkrytým historickým viaduktem. Ten byl postaven v roce 1838 jako první železniční spojnice mezi Vídní a Brnem. Postupem času byl viadukt rozšiřován a zakryt valem s enormní šířkou pěti kolejí. Současný stav zcela původního cihelného viaduktu není znám, ale předpokládá se možnost jeho znovuobjevení a renovaci. Pro návrh parku jsem s viaduktem pracovala jako s čistou linií rytmizovanou cca 7m širokými oblouky různého zdíva z dob jeho výstavby. V parku se nachází tři stavby, a to již zmiňovaný viadukt, stavba zrekonstruované Malé Ameriky a novostavba Kulturního Centra ve tvaru elipsy. S elipsou pracuji jako s tělesem, které má hlavní fasádu ze všech stran bez bočních a zadních stěn. Hmotou tedy v urbanismu nemohou vzniknout nežádoucí prostory sevřetí novostavby s viaduktem, nebo pohled nereprezentativní fasády čelem do parku. Hlavní osa elipsy je orientována na pomyslnou osu hlavní haly nového vlakového nádraží a to z více důvodů. Prvním z nich je symbolika otočení vstupu na tolik probíranou stavbu, neboť právě odklon hlavního vlakového nádraží je jedním z vážných důvodů vzniku Jižního Centra. Druhý z důvodů je natočení hlavního vstupu k příjezdové cestě, neboť se domnívám, že do takové budovy by měl být vstup od příjezdové komunikace. Pohledové osy na Petrov a Špilberk jsou využity především z prostor pronajímatelných sálů a salonků, kde je předpokládán provoz i přes denní dobu. Z pravidelného navštěvování divadel, jsem si uvědomila, že návštěvník večerního představení je zahleděn do světa krásy a přepychu interiéru a druhých lidí ve večerních robách a pohledy z oken si prakticky nevšímá. Navíc časový pobyt lidí ve foyer je omezen na krátké přestávky. Z těchto důvodů jsem si dovolila otočit hlavní vstup mimo hlavní pohledové osy.



Legenda :

- PRONAJÍMATELNÝ PROSTOR 2.NP**
 1.01..pomocná místnost - pronájem 2.NP
 1.02.....schodiště, výtah, toalety

- PRONAJÍMATELNÝ PROSTOR 3NP**
 1.03..pomocná místnost - pronájem 3.NP



- PLOCHY ADMINISTRATIVY A ÚČINKUJÍCÍCH**
 1.04.....vedlejší vestibul - vchod účinkujících a zaměstnanců administrativy
 1.05.....recepcce se zázemím
 1.06.....bar účinkujících
 1.07.....transportní místnost

Legenda :

- 1.01.....sál
 1.02.....vstupní hala
 1.03.....Info
 1.04.....hlavní schodiště
 1.05.....Sálky
 1.06.....bar
 1.07.....wc muži
 1.08.....wc ženy
 1.09.....wc vozíčkáři
 1.10.....wc zaměstnanci
 1.11.nástupní prstenec

