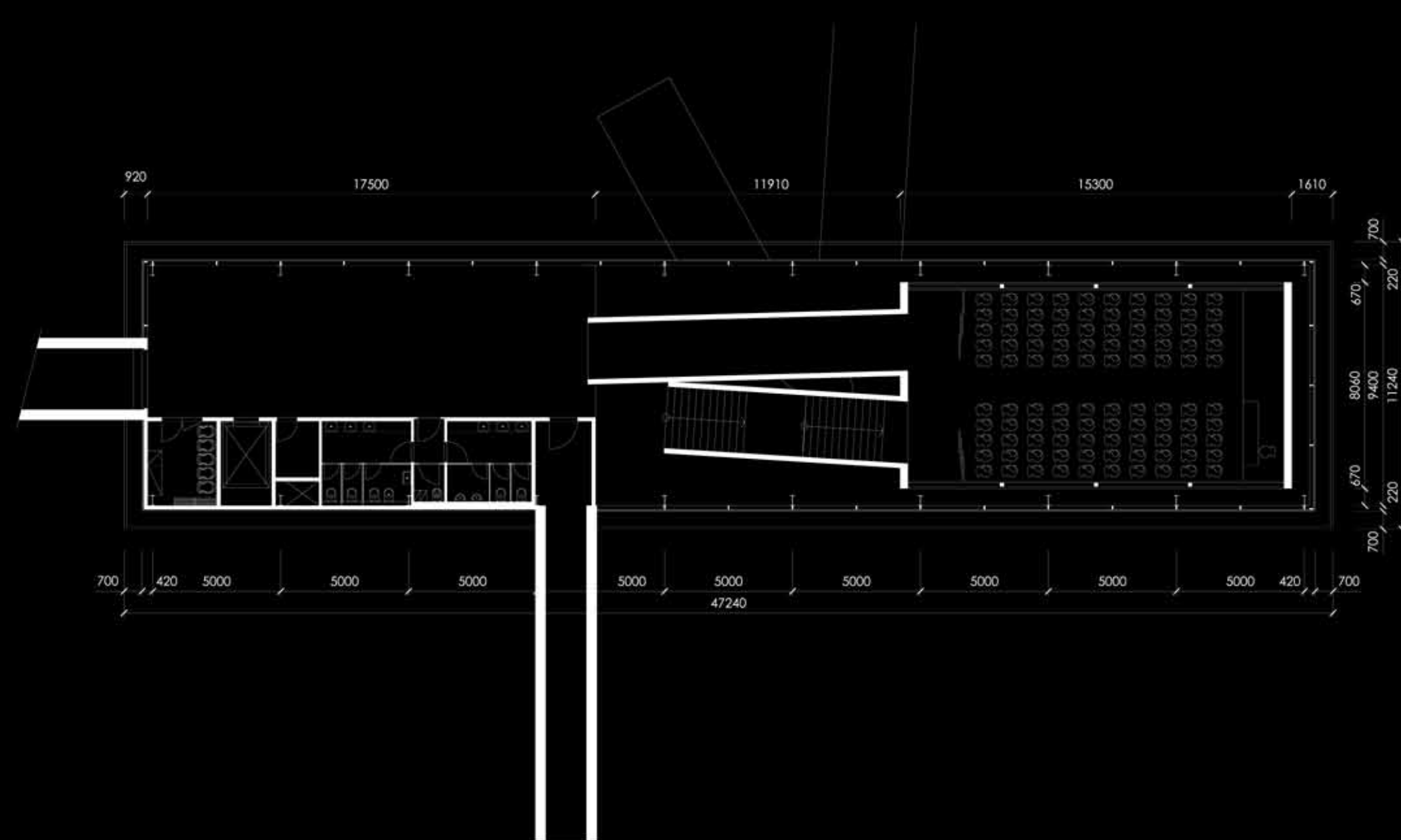
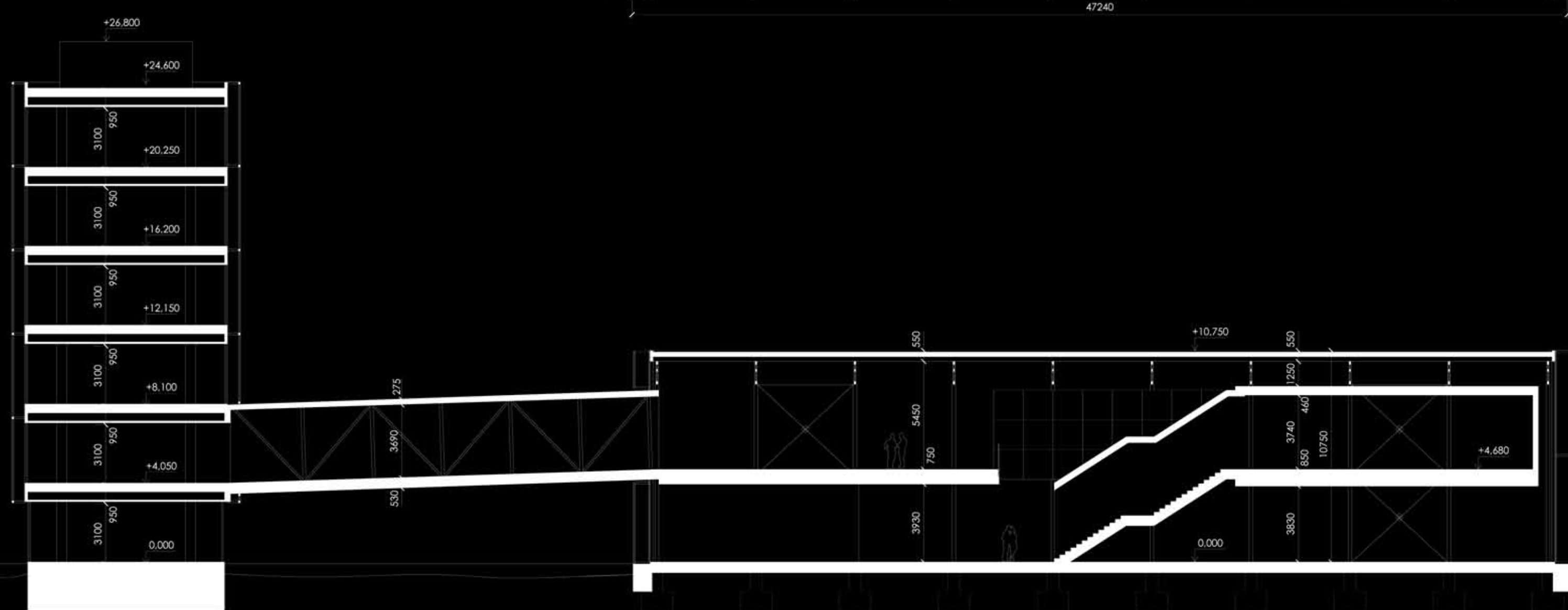
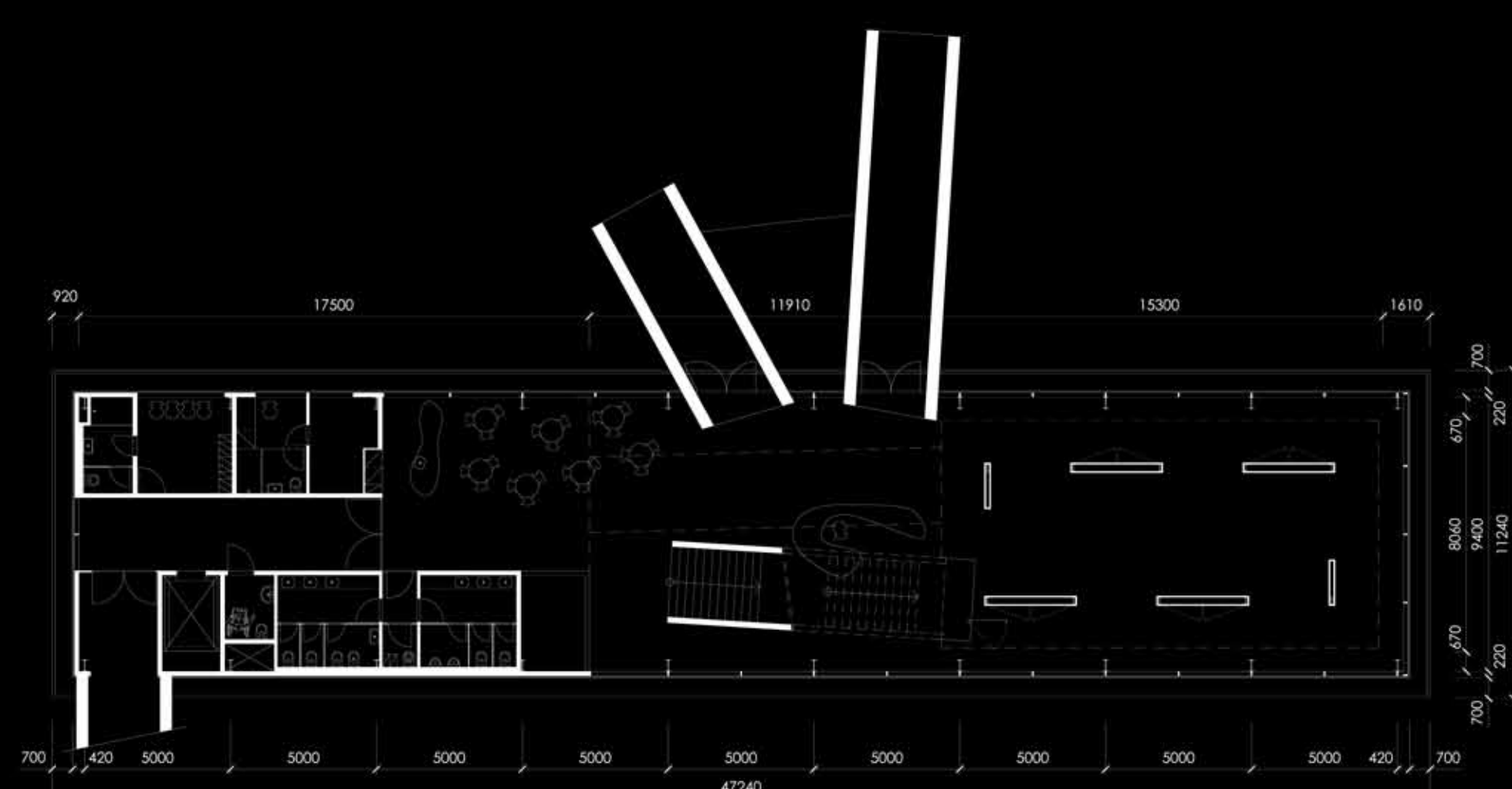


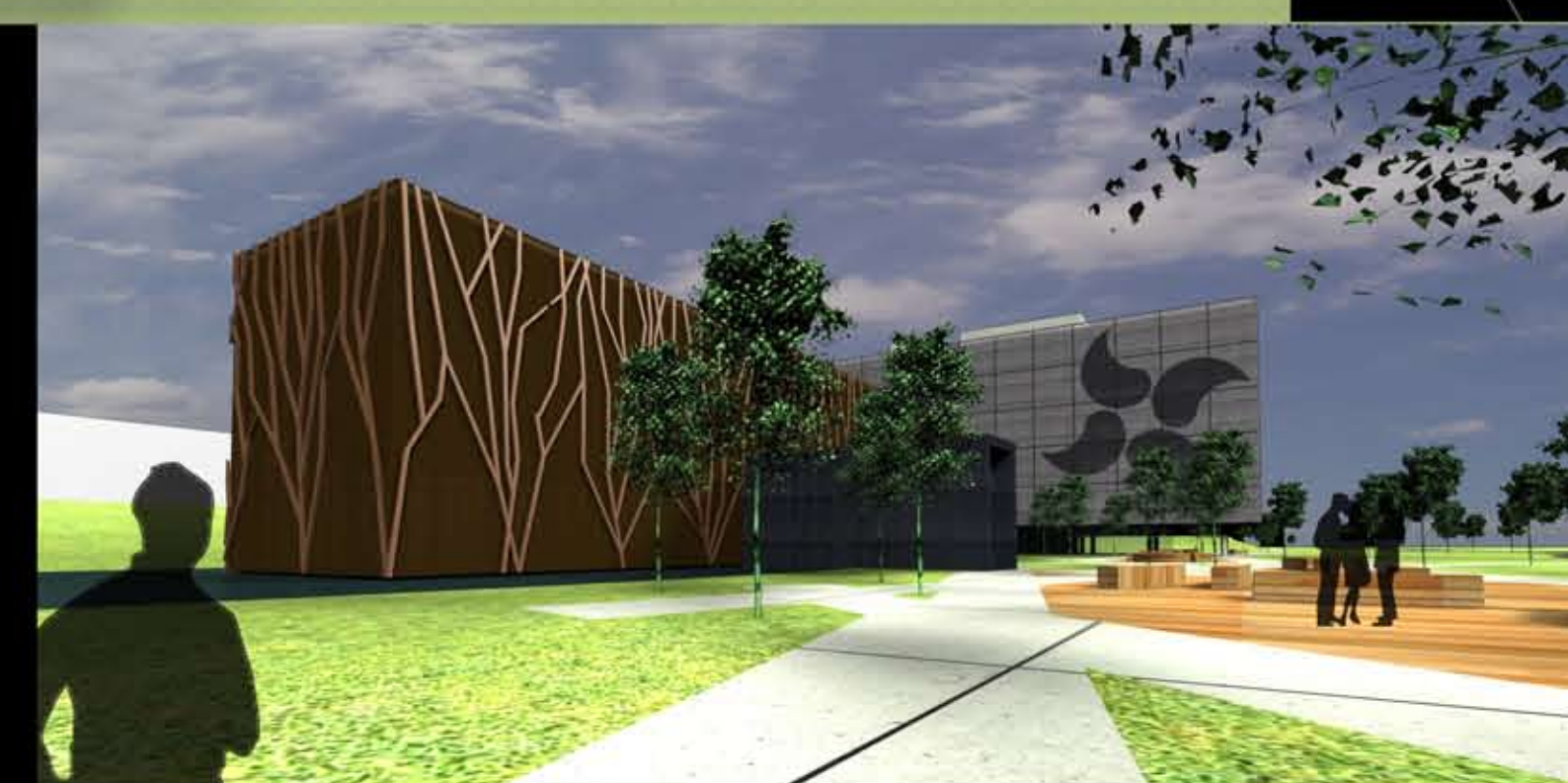
půdorys 2.NP



půdorys 1.NP



řez podélný



Umístění komplexu administrativy a pavilonu se zázemím je v předpolí areálu, usazen v zeleném pásu při hlavní areálové příjezdové cestě. Budova administrativy je výškového charakteru a tvoří orientační prvek. Fasáda objektu je členěna do racionálního pravidelného čtvercového rastru (předsazená fasáda z textilií stámsol FT 381 ukotvena do speciálních lišt), který je obrazem dané funkce budovy.

Oproti tomu je umístěn a proporčně řešen objekt pavilonu. Základními motivy jsou pak inspirace v průmyslových objektech a přírodě, které v sobě pavilon symbolicky propojuje. Jedná se o použití surových ocelových corten konstrukcí spolu s motivy větvoví a „propojovacích krčků“ evokující průmyslové dopravníky.

Objekt administrativy vystupuje z terénního valu jenž v sobě skrývá technické zázemí pomocné sklady, odpadové hospodářství a parkoviště zaměstnanců administrativní části. Terénní val pak pohledově odclňuje provozní část s prostorem zásobování. K násypům bude použita především odebraná zemina po zemních pracích a velikost valu bude tomuto uzpůsobena. Terénní val pak tvoří částečné zelené pozadí pavilonu.

Celý komplex je pak propojen vodním prvkem – přírodním jezírkem – do kterého jsou objekty usazeny.

Zelenou zónou areálu prochází pěší-cyklo stezka, která před budovami administrativy a pavilonu ústí do otevřeného veřejného prostranství propojující exteriérem budovy s přilehlým parkovištěm návštěvníků komplexu. Zbylé plochy zelené zóny areálu jsou pak koncipovány jako luční louky a využity pro průlehy k filtraci dešťových vod.