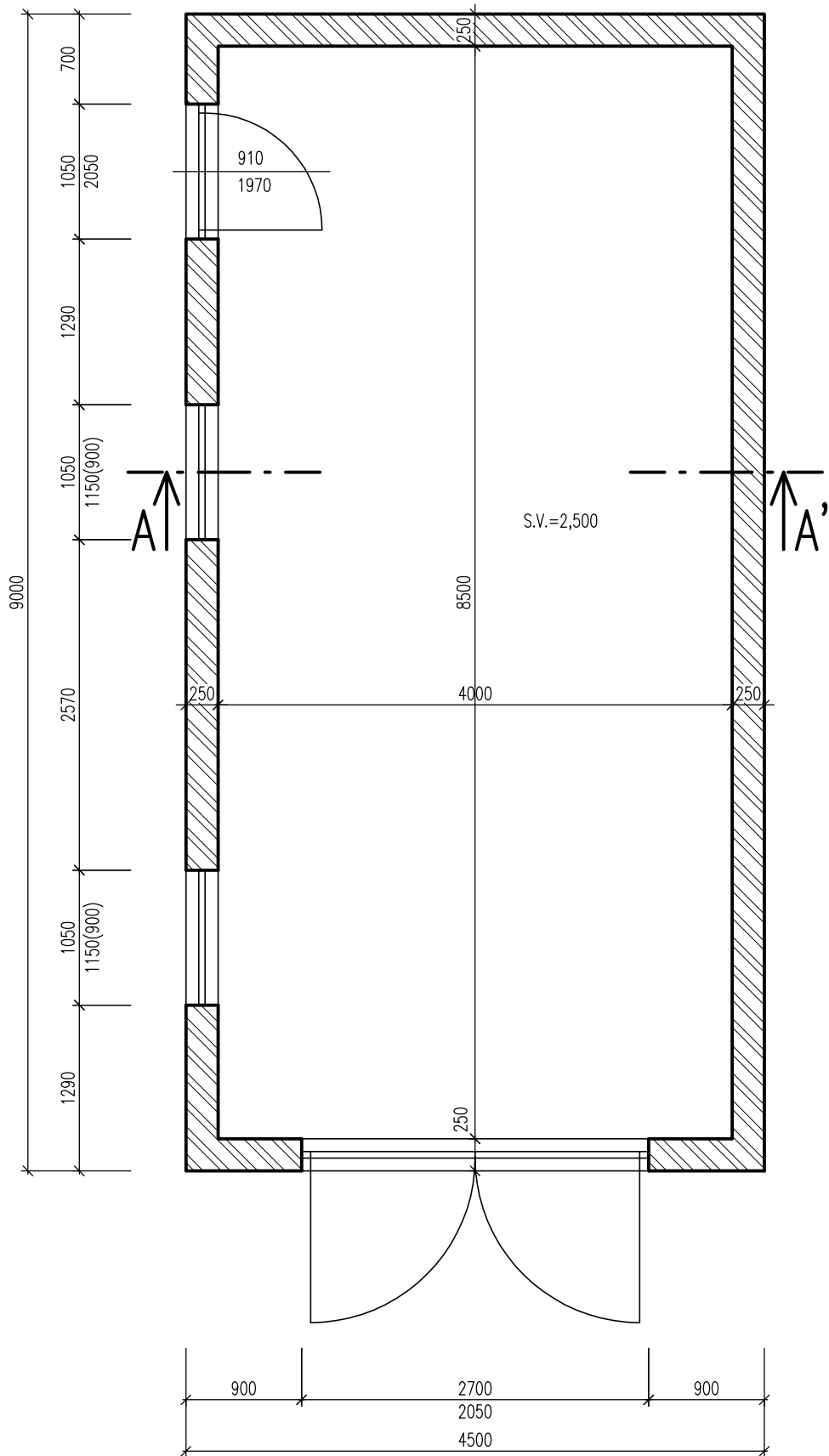


PŘÍLOHA A

GARAŽ Č. 1

PŮDORYS

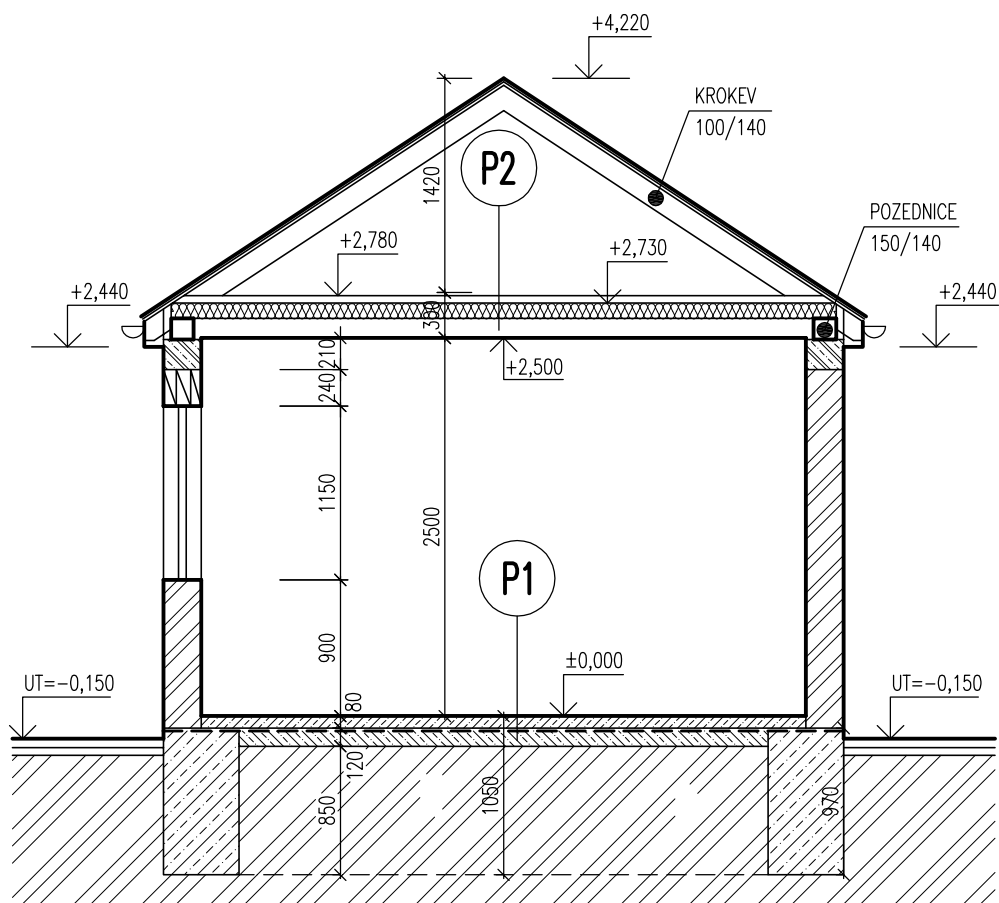


LEGENDA MATERIÁLŮ



ZDĚNÉ ZDIVO Z CIHEL CDm 240x115x140 MM, TL. ZDIVA 250 MM

ŘEZ A-A'



LEGENDA MATERIÁLŮ

 ZDĚNÉ ZDIVO Z CIHEL CDm 240x115x140 MM, TL. ZDIVA 250 MM

 ŽELEZOBETON

 PROSTÝ BETON

SKLADBY KONSTRUKCÍ

P1

- BETONOVÁ MAZANINA 80 MM
- HYDROIZOLACE FOALBIT
- PODKLADNÍ BETON + KARI SÍŤ 100x100x6 120 MM
- ROSTLÝ TERÉN

P2

- TEPELNÁ IZOLACE ROCKWOOL 100 MM
- PAROTĚSNÁ FÓLIE JUTAFOL
- SÁDROKARTON Rb DO OCEL. ROŠTU 12,5 MM

PŘÍLOHA B

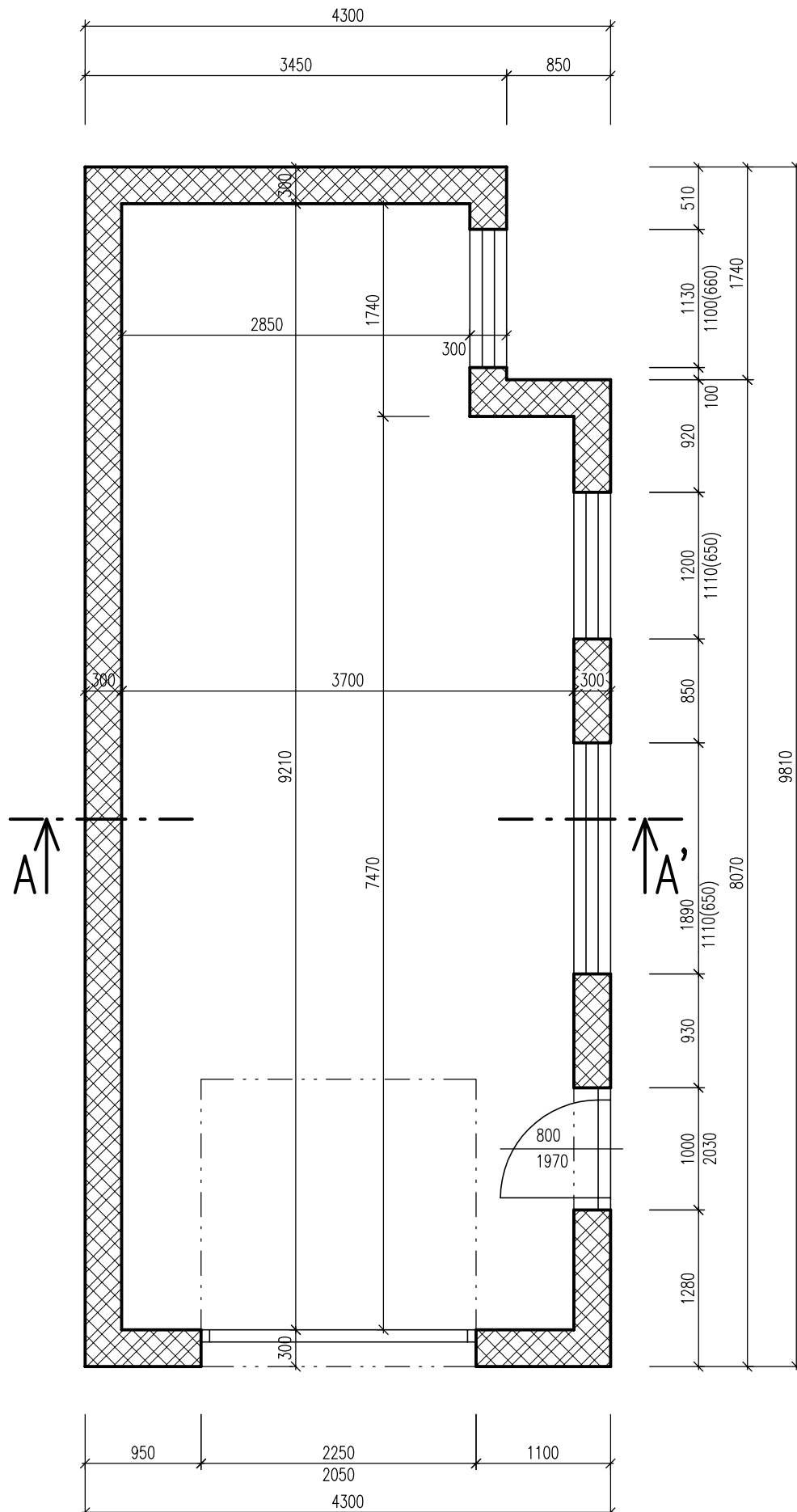
GARAŽ Č. 2

PŮDORYS

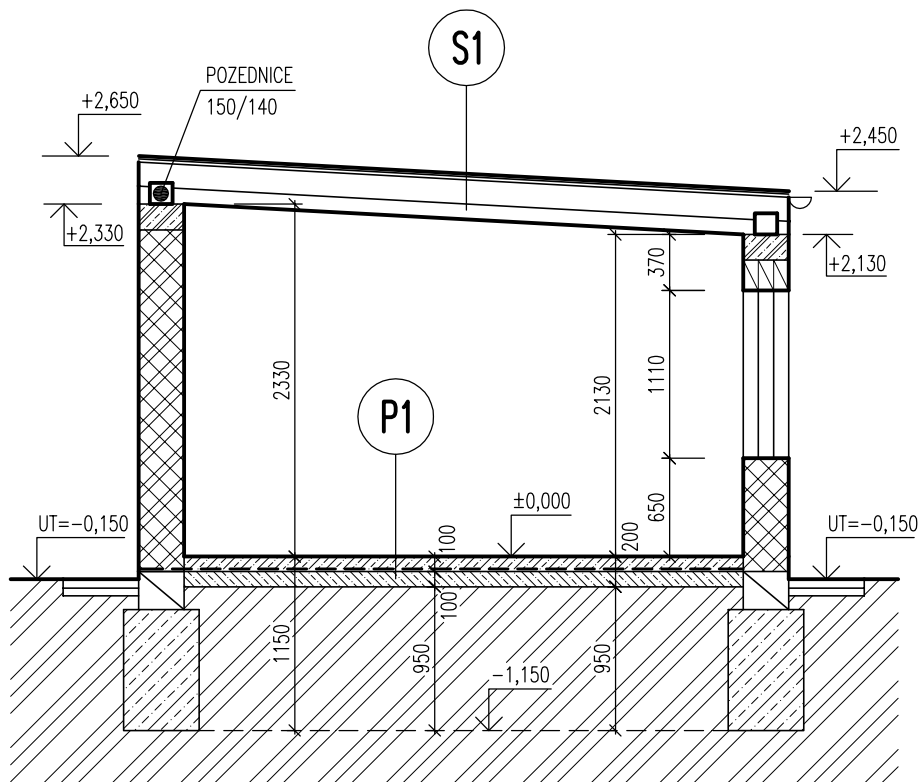
LEGENDA MATERIÁLŮ






ZDĚNÉ ZDIVO Z PÁLENÝCH PLNÝCH CIHEL, TL. ZDIVA 300 MM



ŘEZ A-A'



LEGENDA MATERIÁLŮ

-  ZDĚNÉ ZDIVO Z PÁLENÝCH PLNÝCH CIHEL, TL. ZDIVA 300 MM
-  ŽELEZOBETON
-  PROSTÝ BETON

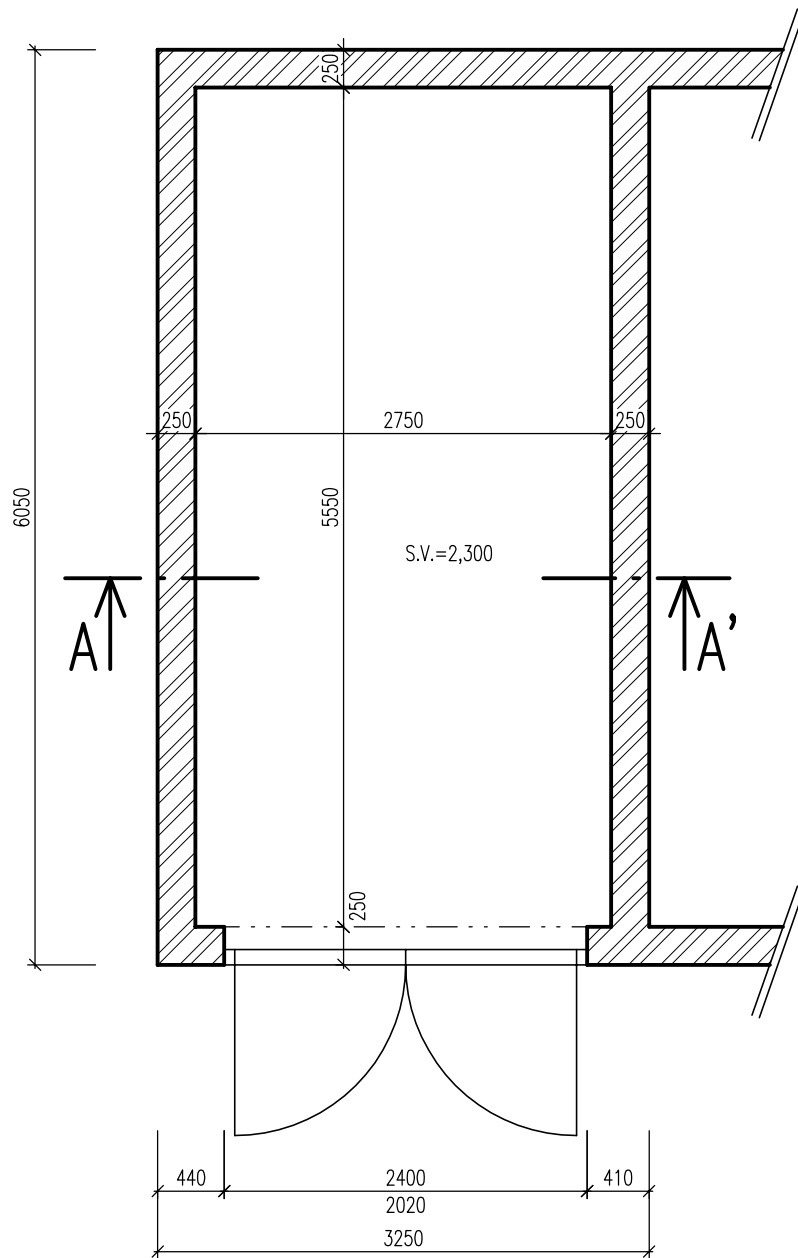
SKLADBY KONSTRUKCÍ

- | | | |
|---|--|---------|
| <div style="border: 1px solid black; border-radius: 50%; width: 40px; height: 40px; display: flex; align-items: center; justify-content: center; margin: 0 auto;"> P1 </div> | - BETONOVÁ MAZANINA | 100 MM |
| | - HYDROIZOLACE | |
| | - PODKLADNÍ BETON + KARI SIŤ 100x100x6 | 100 MM |
| | - ROSTLÝ TERÉN | |
| <div style="border: 1px solid black; border-radius: 50%; width: 40px; height: 40px; display: flex; align-items: center; justify-content: center; margin: 0 auto;"> S1 </div> | - PLECHOVÁ STŘEŠNÍ KRYTINA | |
| | - DIFÚZNÍ FÓLIE | |
| | - PRKENNÉ POBITÍ | 30 MM |
| | - KONSTRUKCE KROVU | |
| | - SÁDROKARTON Rb DO OCEL. RÓŠTU | 12,5 MM |

PŘÍLOHA C

GARAŽ Č. 3

PŮDORYS

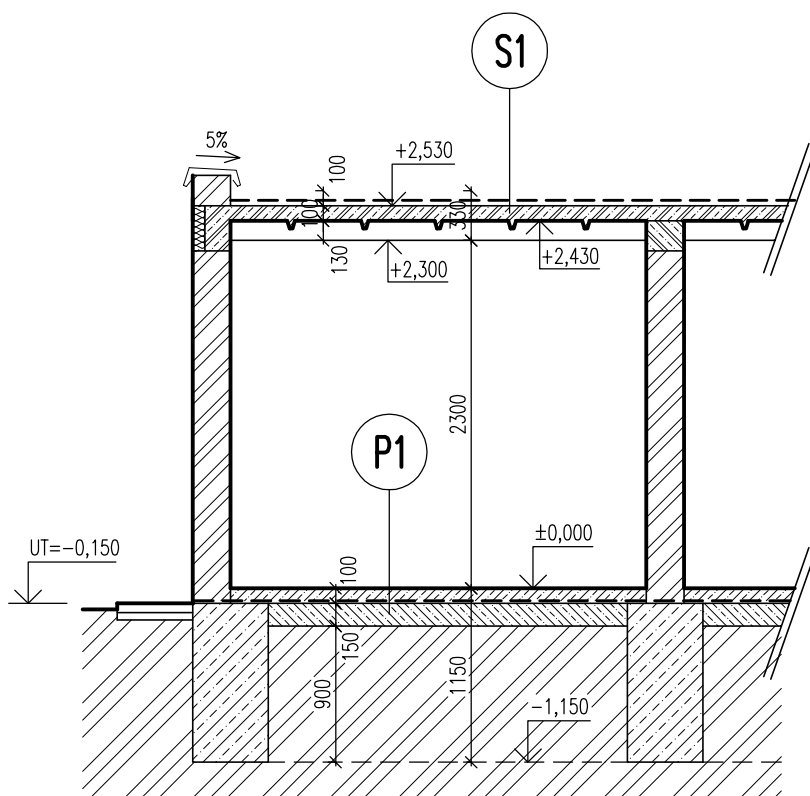


LEGENDA MATERIÁLŮ






ZDĚNÉ ZDIVO Z CIHEL CIm 240x115x140 MM, TL. ZDIVA 250 MM



ŘEZ A-A'



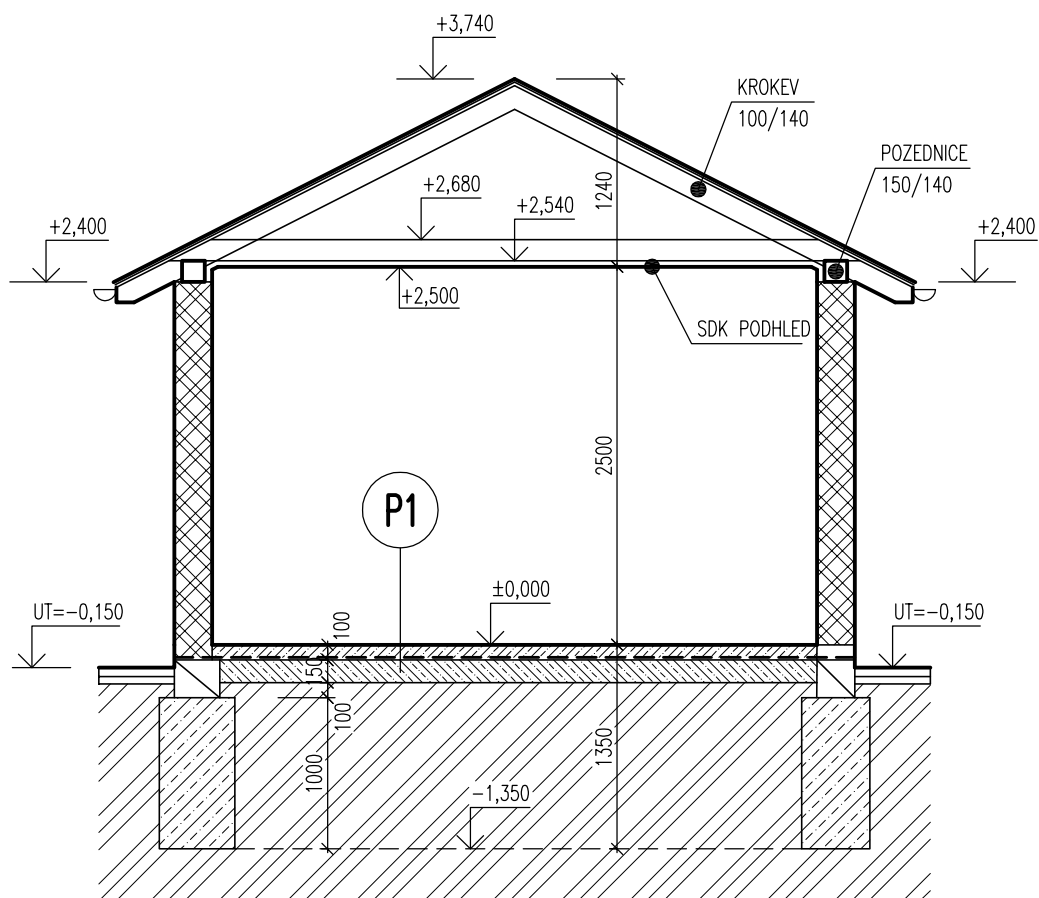
LEGENDA MATERIÁLŮ

-  ZDĚNÉ ZDIVO Z CIHEL CDm 240x115x140 MM, TL. ZDIVA 250 MM
-  ŽELEZOBETON
-  PROSTÝ BETON

SKLADBY KONSTRUKCÍ

- | | | |
|---|--|--------|
|  | - BETONOVÁ MAZANINA | 100 MM |
| | - HYDROIZOLACE FOALBIT | |
| | - PODKLADNÍ BETON + KARI SIŤ 100x100x6 | 150 MM |
| | - ROSTLÝ TERÉN | |
| | | |
|  | - ŽIVIČNÁ KRYTINA | |
| | - SPÁDOVÁ VRSTVA - LEHČENÝ BETON | 100 MM |
| | - MONOLITICKÝ ŽEBÍRKOVÝ PANEL | 230 MM |

ŘEZ A-A'



LEGENDA MATERIÁLŮ



KERAMICKÉ TVÁRNICE POROTHERM 24 P+D NA MALTU VÁPENOCEMENTOVOU, TL. ZDIVA 250 MM



PROSTÝ BETON

SKLADBY KONSTRUKCÍ

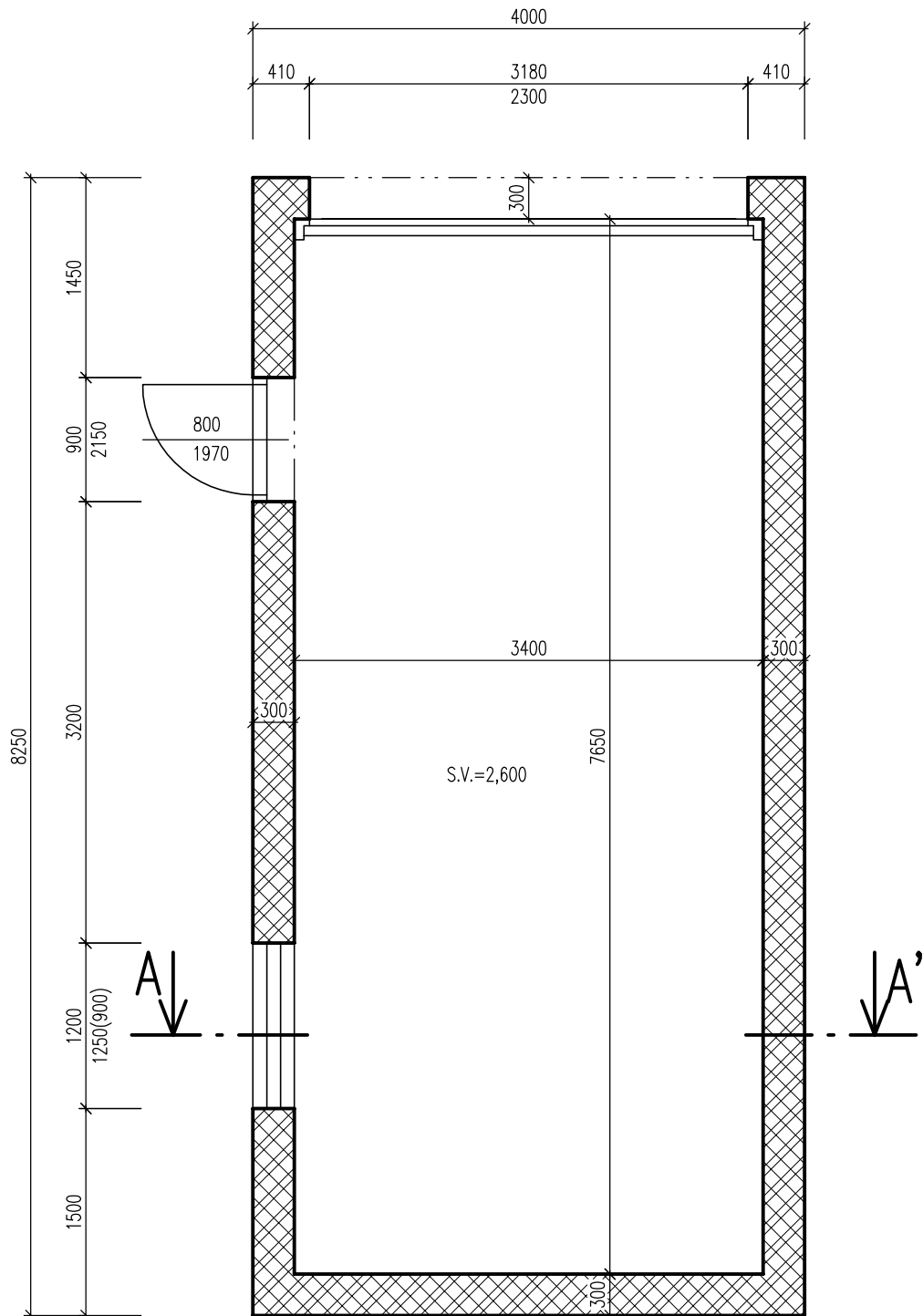


- | | |
|---|--------|
| - BETONOVÁ MAZANINA S HYDROFOBNÍM NÁTĚREM | 100 MM |
| - HYDROIZOLACE | |
| - PODKLADNÍ BETON + KARI SÍŤ 100x100x6 | 150 MM |
| - ROSTLÝ TERÉN | |

PŘÍLOHA E

GARAŽ Č. 5

PŮDORYS

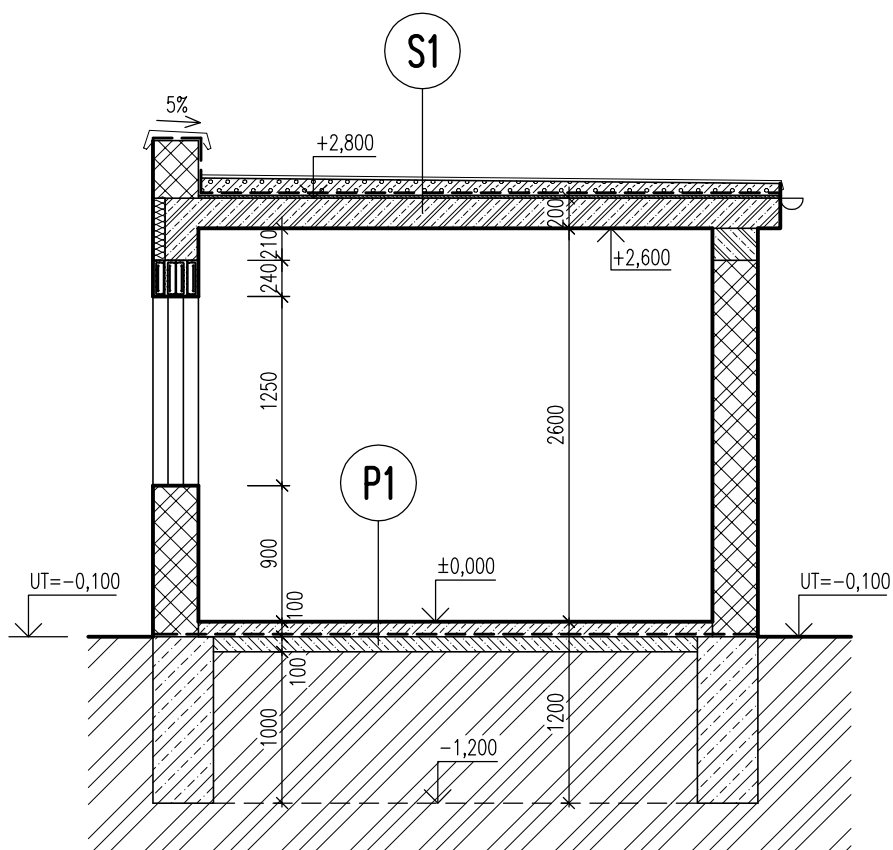


LEGENDA MATERIÁLŮ




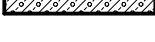



KERAMICKÉ TVÁRNICE POROTHERM 30 P+D NA MALTU VÁPENOCEMENTOVOU, TL. ZDIVA 300 MM

ŘEZ A-A'



LEGENDA MATERIÁLŮ

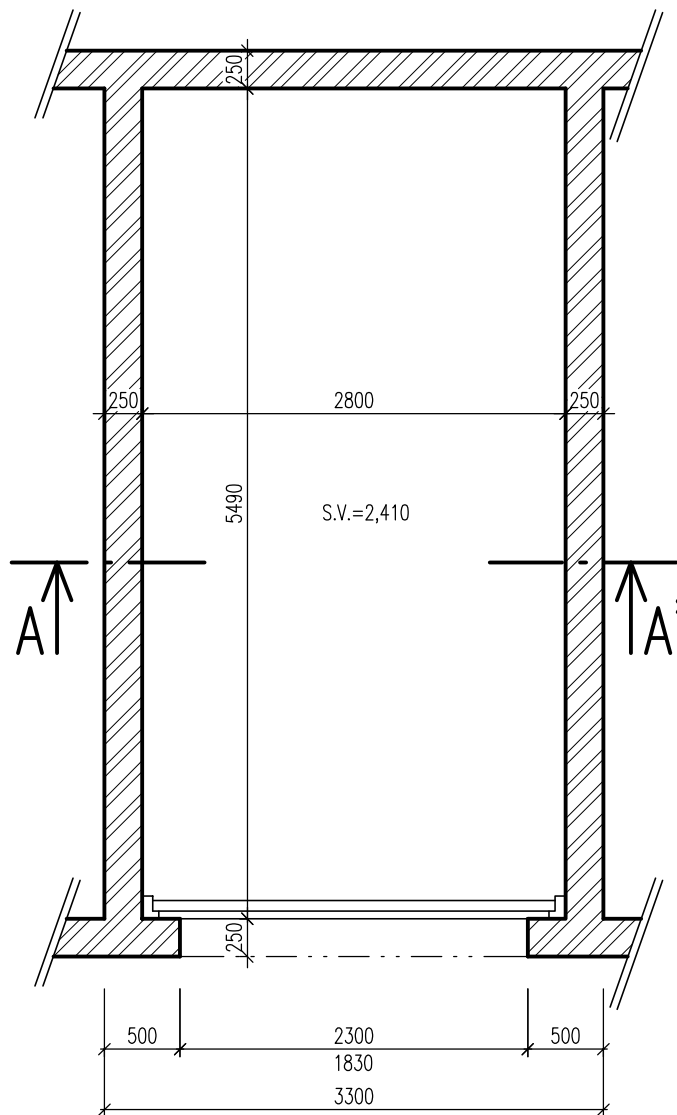
-  KERAMICKÉ TVÁRNICE POROTHERM 30 P+D NA MALTU VÁPENOCEMENTOVOU, TL. ZDIVA 300 MM
-  ŽELEZOBETON
-  PROSTÝ BETON
-  SPÁDOVÁ VRSTVA – LEHČENÝ BETON
-  CEMENTOVÝ POTĚR

SKLADBY KONSTRUKCÍ

- P1**
 - BETONOVÁ MAZANINA S CEMENTOVÝM POTĚREM 100 MM
 - HYDROIZOLACE FOALBIT
 - PODKLADNÍ BETON + KARI SÍŤ 100x100x6 100 MM
 - ROSTLÝ TERÉN

- S1**
 - PLECHOVÁ KRYTINA
 - SPÁDOVÁ VRSTVA – LEHČENÝ BETON 60–100 MM
 - HYDROIZOLACE
 - CEMENTOVÝ POTĚR 20 MM
 - MONOLITICKÁ ŽELEZOBETONOVÁ STROPNÍ DESKA 200 MM

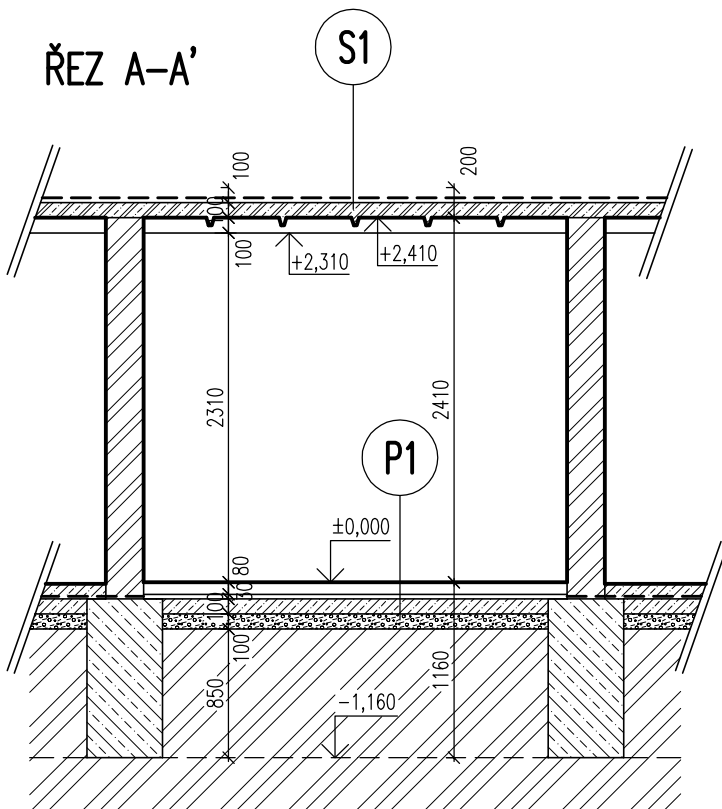
PŘÍLOHA F
 GARÁŽ Č. 6
 PŮDORYS




LEGENDA MATERIÁLŮ

 ZDĚNÉ ZDIVO Z CIHEL CDm 240x115x140 MM, TL. ZDIVA 250 MM

ŘEZ A-A'



LEGENDA MATERIÁLŮ

 ZDĚNÉ ZDIVO Z CIHEL CDm 240x115x140 MM, TL. ZDIVA 250 MM

 ŽELEZOBETON

 PROSTÝ BETON

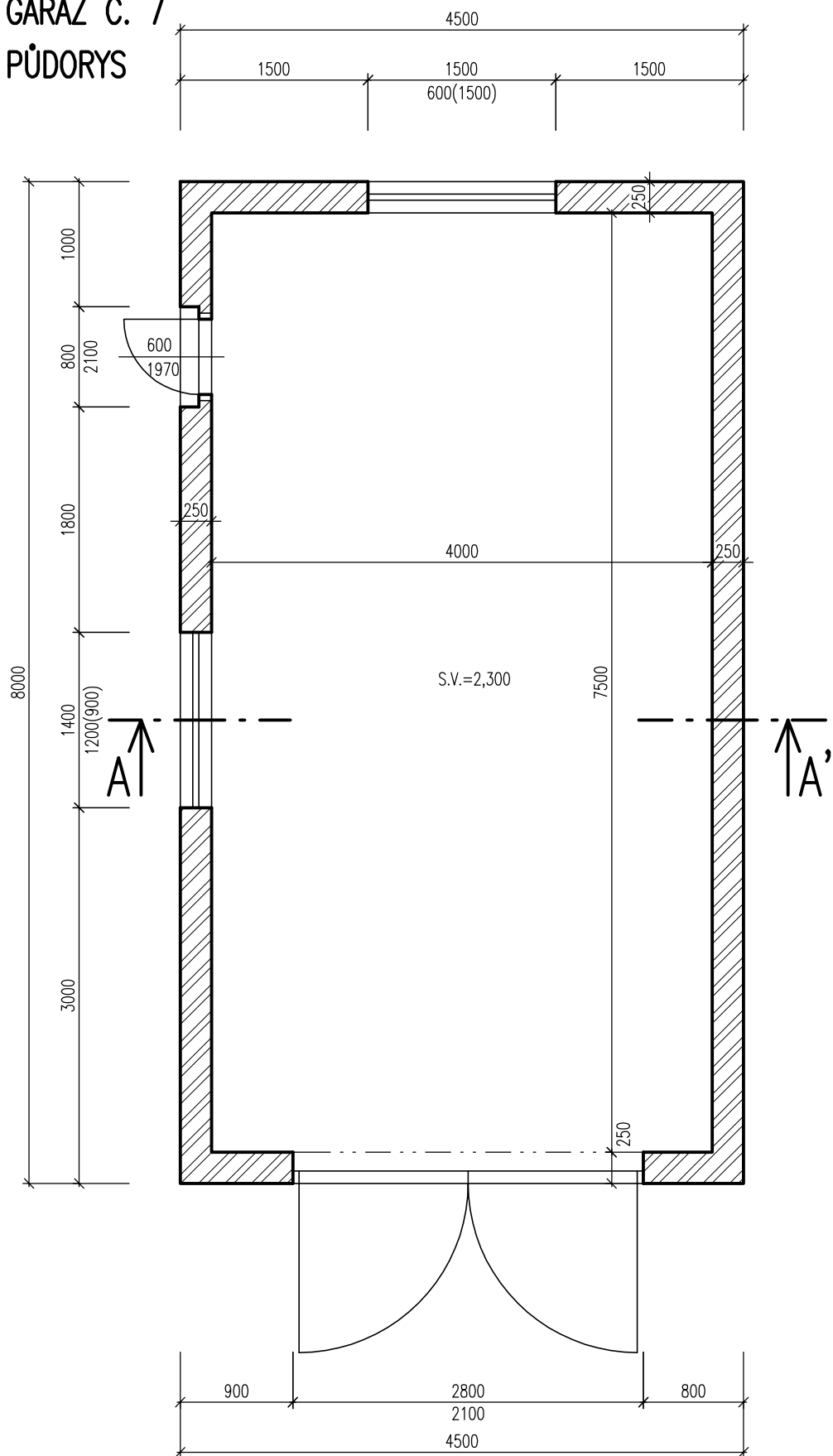
SKLADBY KONSTRUKCÍ

- | | | |
|-----------|--|--------|
| P1 | - BETONOVÁ DLAŽBA | 80 MM |
| | - DRCENÉ KAMENIVO FRAKCE 4-8 | 30 MM |
| | - PODKLADNÍ BETON + KARI SÍŤ 100x100x6 | 100 MM |
| | - ŠTĚRKOPISEK FRAKCE 0-32 | 100 MM |
| | - ROSTLÝ TERÉN | |
| S1 | - ŽIVIČNÁ KRYTINA | |
| | - MONOLITICKÝ ŽEBÍRKOVÝ PANEL | 230 MM |

PŘÍLOHA G

GARÁŽ Č. 7

PŮDORYS

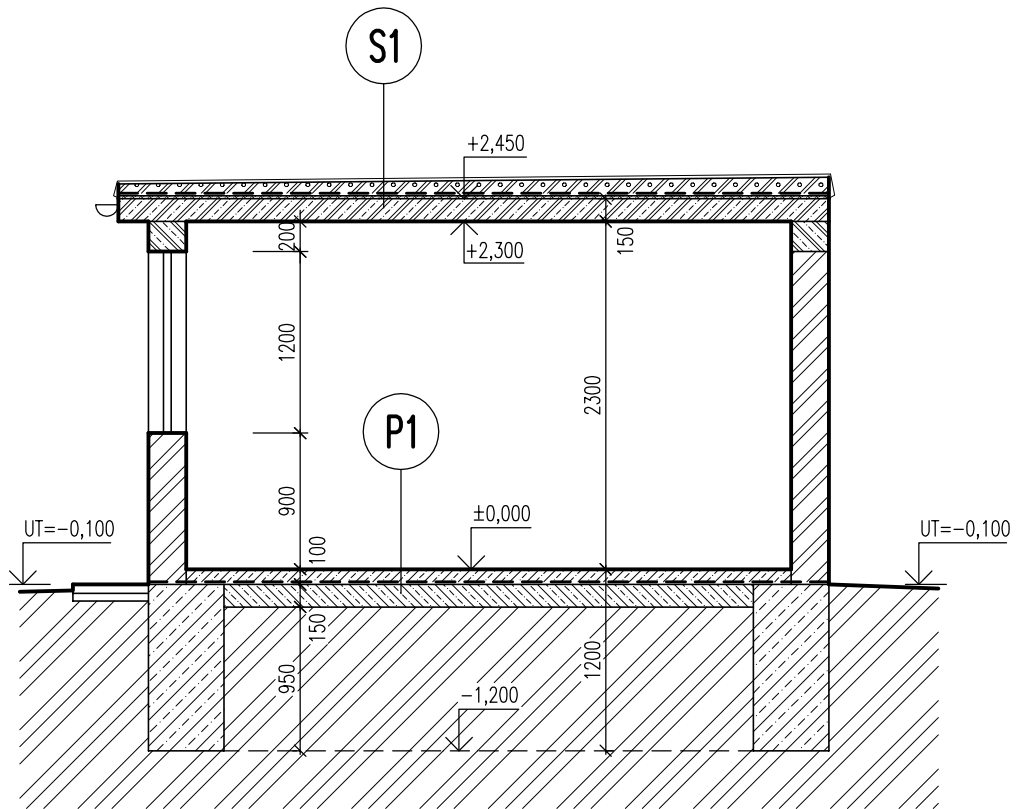


LEGENDA MATERIÁLŮ


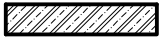

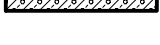



ZDĚNÉ ZDIVO Z CIHEL CDm 240x115x140 MM, TL. ZDIVA 250 MM

ŘEZ A-A'



LEGENDA MATERIÁLŮ

-  ZDĚNÉ ZDIVO Z CIHEL CDm 240x115x140 MM, TL. ZDIVA 250 MM
-  ŽELEZOBETON
-  PROSTÝ BETON
-  SPÁDOVÁ VRSTVA – LEHČENÝ BETON
-  CEMENTOVÝ POTĚR

SKLADBY KONSTRUKCÍ

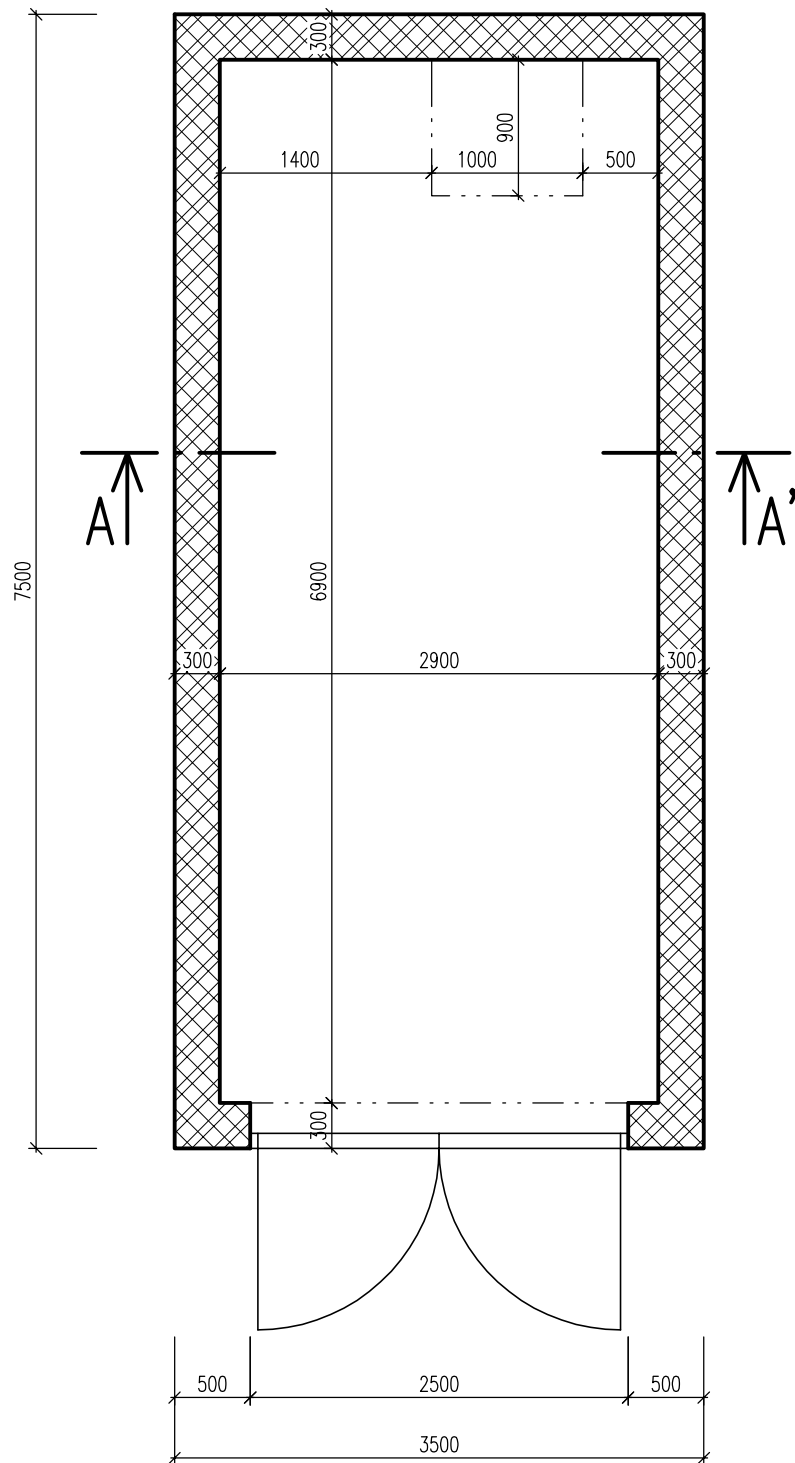
- P1**
 - BETONOVÁ MAZANINA 100 MM
 - HYDROIZOLACE FOALBIT
 - PODKLADNÍ BETON + KARI SÍŤ 100x100x6 150 MM
 - ROSTLÝ TERÉN

- S1**
 - PLECHOVÁ KRYTINA 80-120 MM
 - SPÁDOVÁ VRSTVA – LEHČENÝ BETON
 - HYDROIZOLACE
 - CEMENTOVÝ POTĚR 20 MM
 - MONOLITICKÁ ŽELEZOBETONOVÁ STROPNÍ DESKA 200 MM

PŘÍLOHA H

GARÁŽ Č. 8

PŮDORYS

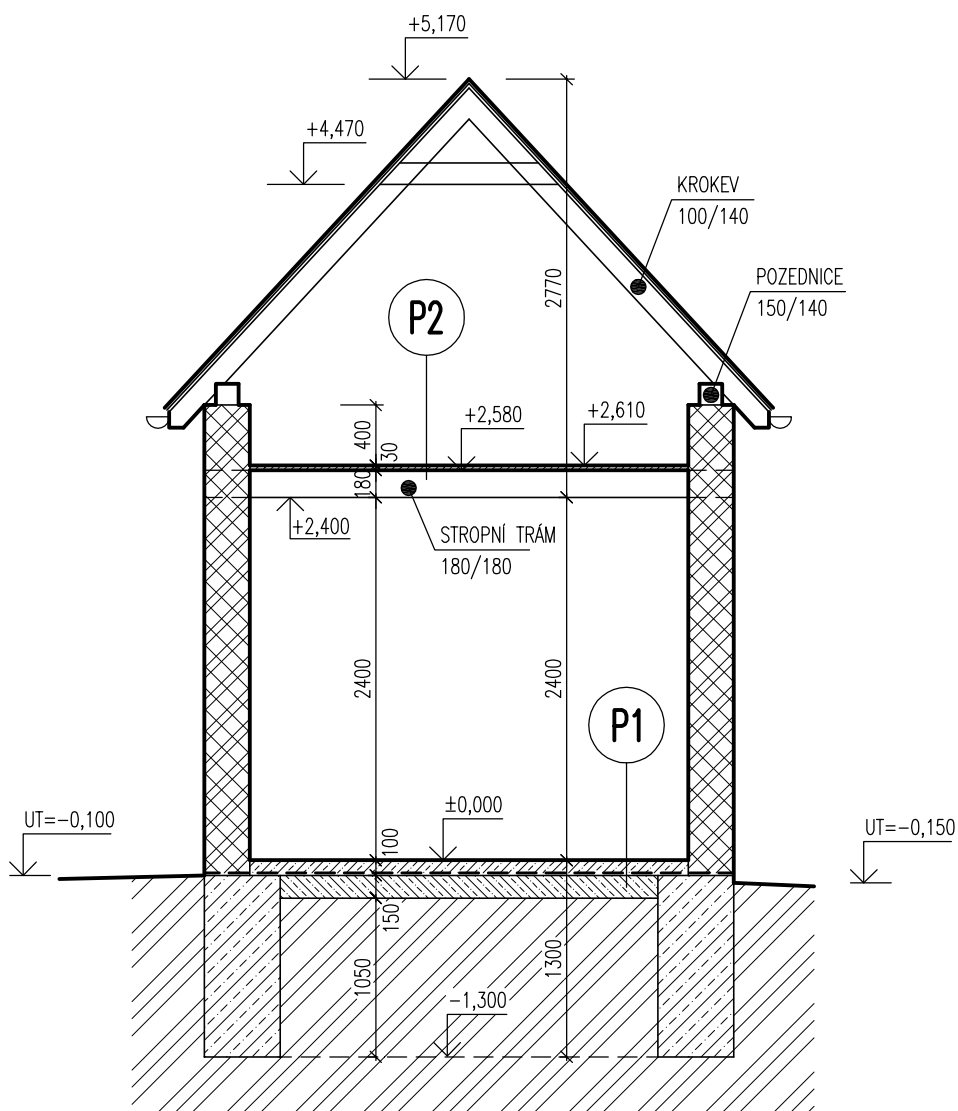


LEGENDA MATERIÁLŮ



ZDĚNÉ ZDIVO Z PÁLENÝCH PLNÝCH CIHEL, TL. ZDIVA 300 MM

ŘEZ A-A'



LEGENDA MATERIÁLŮ



ZDĚNÉ ZDIVO Z PÁLENÝCH PLNÝCH CIHEL, TL. ZDIVA 300 MM



PROSTÝ BETON

SKLADBY KONSTRUKCÍ



- BETONOVÁ MAZANINA 100 MM
- HYDROIZOLACE
- PODKLADNÍ BETON + KARI SÍŤ 100x100x6 150 MM
- ROSTLÝ TERÉN

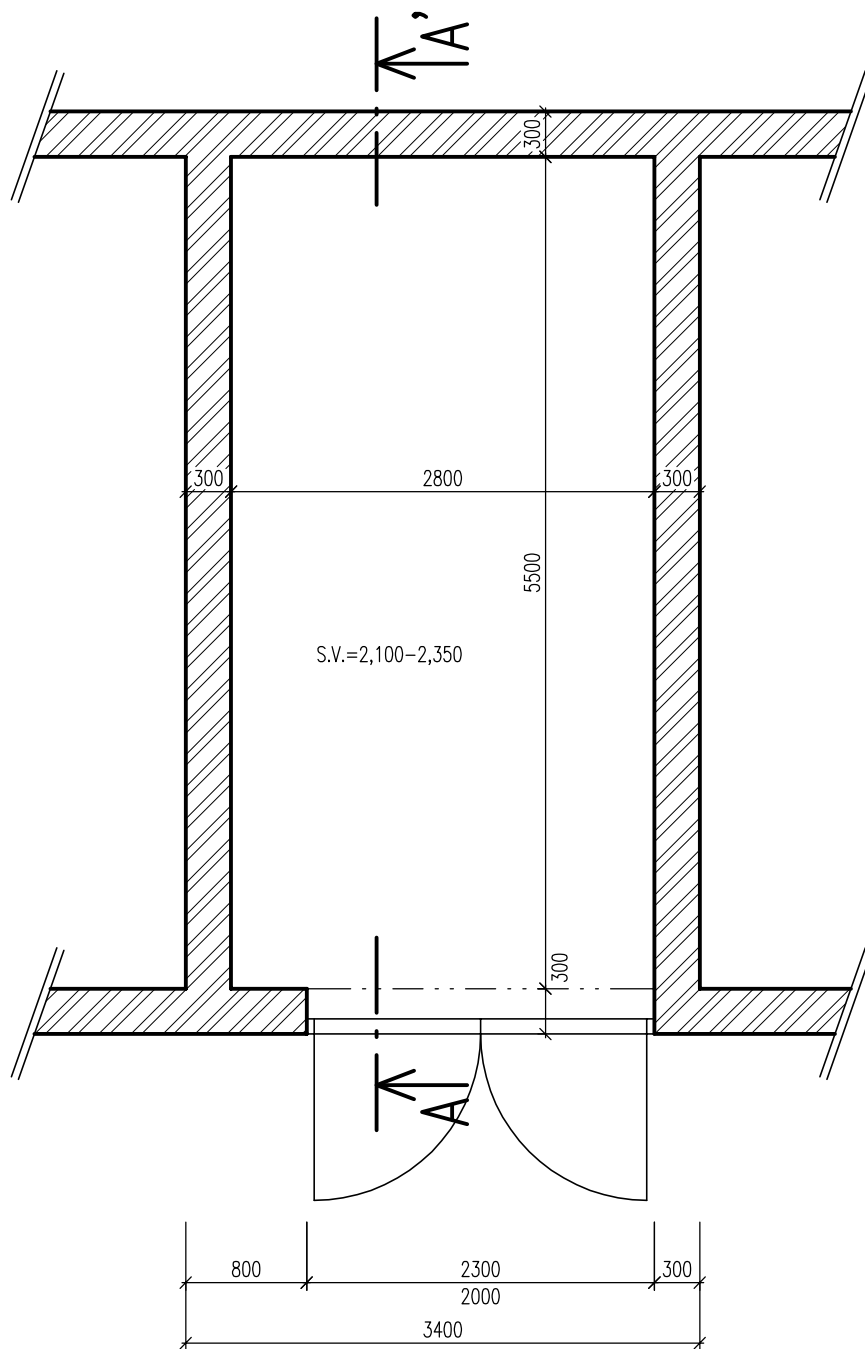


- PRKENNÉ POBITÍ 30 MM
- STROPNÍ TRÁM 180 MM

PŘÍLOHA I

GARÁŽ Č. 9

PŮDORYS

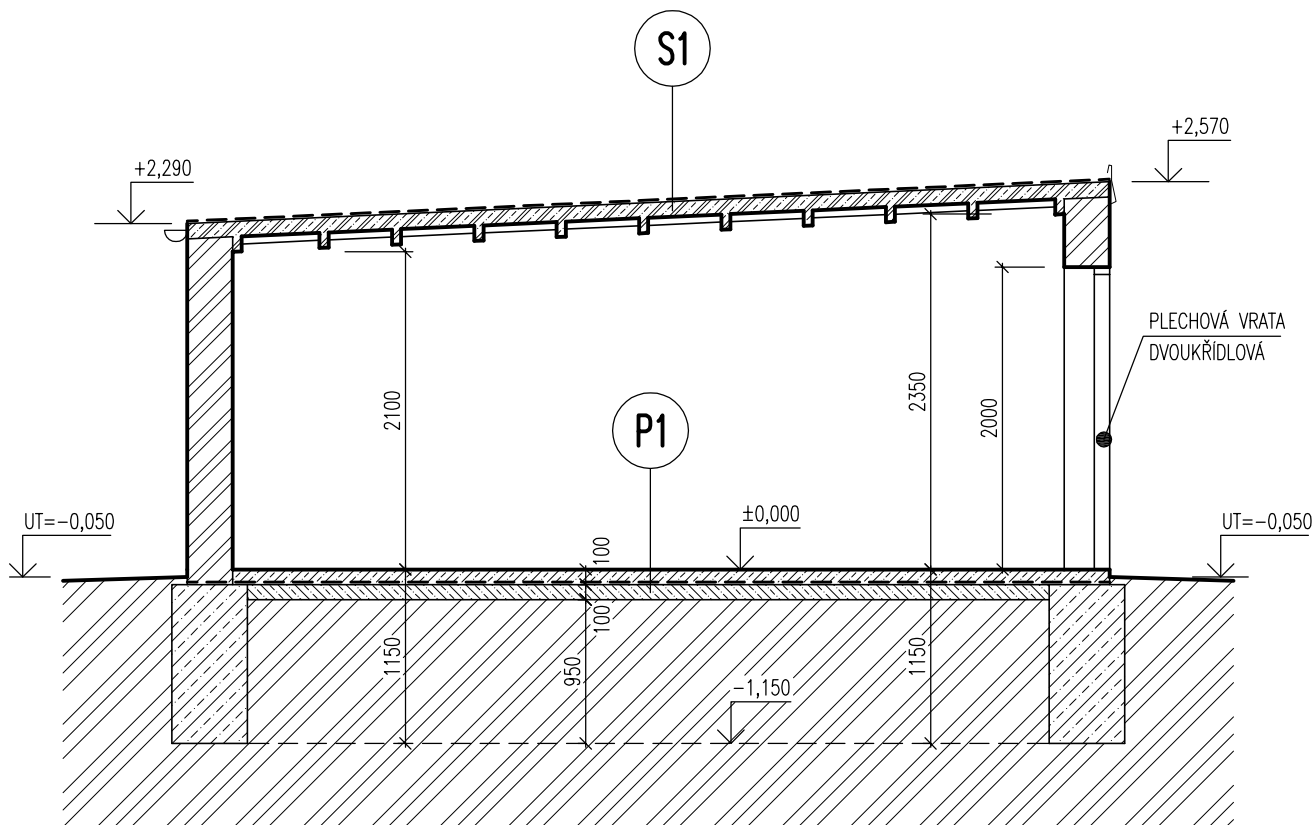


LEGENDA MATERIÁLŮ

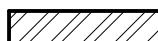




CIHELNÉ ZDIVO Z CIHEL C Dm 240x115x140 MM, TL. ZDIVA 300 MM

ŘEZ A-A'



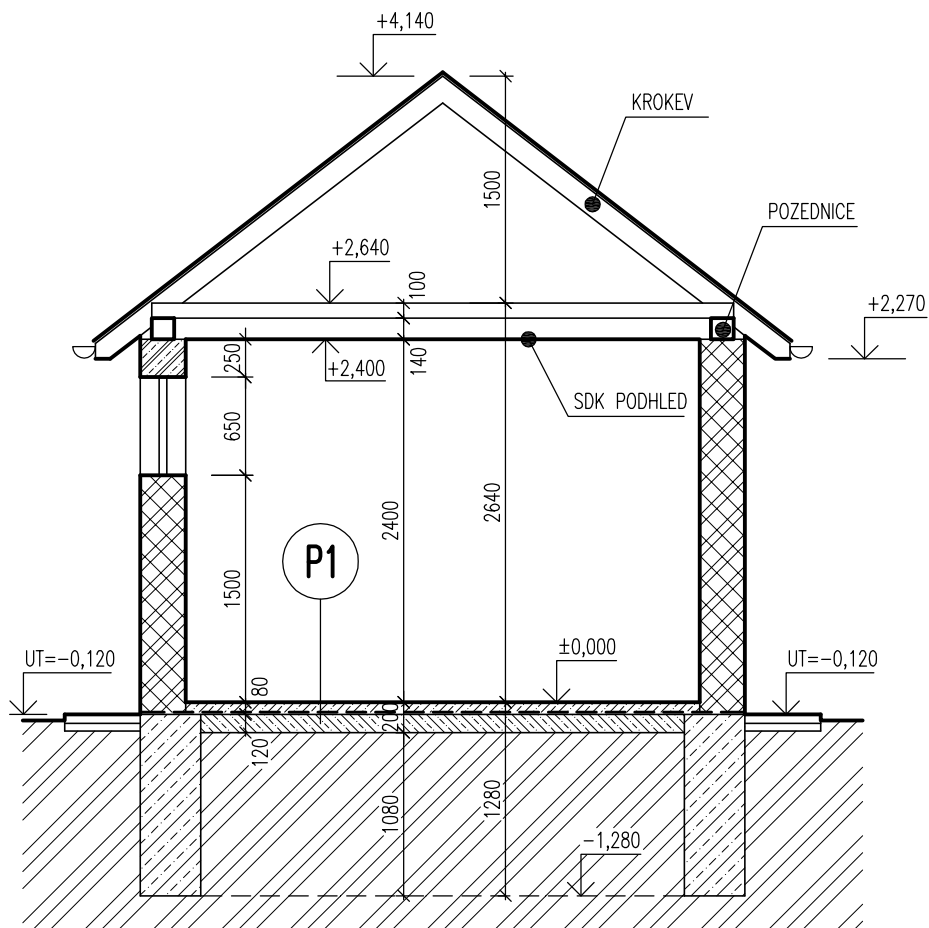
LEGENDA MATERIÁLŮ

-  CIHELNÉ ZDIVO Z CIHEL CDm 240x115x140 MM, TL. ZDIVA 300 MM
-  ŽELEZOBETON
-  PROSTÝ BETON




SKLADBY KONSTRUKCÍ

- | | | |
|---|--|--------|
| <div style="border: 1px solid black; border-radius: 50%; width: 40px; height: 40px; display: flex; align-items: center; justify-content: center; margin: 0 auto;"> P1 </div> | - BETONOVÁ MAZANINA | 100 MM |
| | - HYDROIZOLACE | |
| | - PODKLADNÍ BETON + KARI SÍŤ 100x100x6 | 100 MM |
| | - ROSTLÝ TERÉN | |
| <div style="border: 1px solid black; border-radius: 50%; width: 40px; height: 40px; display: flex; align-items: center; justify-content: center; margin: 0 auto;"> S1 </div> | - ŽIVIČNÁ KRYTINA | |
| | - BETONOVÁ DESKA | 100 MM |
| | - ŽEBÍRKOVÝ STROP | 100 MM |

ŘEZ A-A'



LEGENDA MATERIÁLŮ

-  KERAMICKÉ TVÁRNICE POROTHERM 30 P+D NA MALTU VÁPENOCEMENTOVOU, TL. ZDIVA 300 MM
-  PROSTÝ BETON
-  ŽELEZOBETON

SKLADBY KONSTRUKCÍ



- BETONOVÁ MAZANINA S HYDROFOBNÍM NÁTĚREM
- HYDROIZOLACE
- PODKLADNÍ BETON
- ROSTLÝ TERÉN



80 MM

120 MM

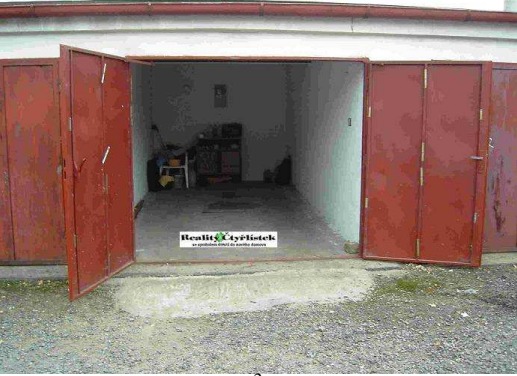


PŘÍLOHA K – DATABÁZE NEMOVITOSTÍ

0,Č.	Popis	Cena
1	<p>Nová Bystřice</p> <p>Řadová garáž v lokalitě u Otavanu v Nové Bystřici. Garáž je zděná, plechová střecha, betonová podlaha, dvoukřídlá vrata, elektřina 230/400V. V místě veškerá občanská vybavenost. V případě zájmu nabízíme kupujícímu anebo další realitní kanceláři informace zdarma.</p>  <p>Celková plocha: 19 m²</p>	80 000 Kč
2	<p>Jindřichův Hradec</p> <p>Nabízíme k prodeji zděnou, suchou, řadovou garáž, křídlová vrata, osvětlení 220V. Bezvadný stav. Garáž v soukromém vlastnictví. Zdroj vody ano. Forma vytápění:</p>  <p>Celková plocha: 25 m² Užitná plocha: 25 m²</p>	115 000 Kč
3	<p>Jindřichův Hradec</p> <p>Pěkná nová garáž v osobním vlastnictví 17m2, Jindřichův Hradec. Nabízíme Vám k prodeji garáž v Jindřichově Hradci na sídlišti Hvězdárna. Garáž je 17m2 velká a je postavena před osmi lety. Je zde možnost Vaší realizace v garáži si díky vyšší šikmé střeše vestavět menší půdičku - patro. Jedná se o garáž řadovou s vyklápecími vraty, elektřina 230/400 V.</p>  <p>Celková plocha: 17 m²</p>	198 000 Kč



PŘÍLOHA K – DATABÁZE NEMOVITOSTÍ

0,Č.	Popis	Cena
4	<p>České Budějovice Nabízíme ke koupi zděnou garáž v osobním vlastnictví, která se nachází v městské části Mladé, ul. Ant. Janouška v Českých Budějovicích. Nemovitost je v původním, standardním stavu bez zásadních úprav. Zastavěná plocha 17m², V současnosti není zavedena elektřina, možn. připojit. Ihned volné. Cena uvedena včetně právních služeb a DPH. Spojení: Příjezd osobním autem</p>  <p>Celková plocha: 17 m² Užitná plocha: 17 m²</p>	85 000 Kč
5	<p>České Budějovice Prodej družstevní řadové zděné garáže v lokalitě za Ternem (Suchomel), Pražské předměstí, ve velmi dobrém stavu (betonová podlaha, plechové vyklápěcí dveře, zavedena elektřika (podružné měření), nová střecha, nový okap). Garáž je možno po prodeji převést do osobního vlastnictví. Zastavěná plocha 19m² (vnitřní rozměr 5,45m x 2,70m) Kompletní cena 99.900,-Kč.</p>  <p>Celková plocha: 19 m² Užitná plocha: 15 m²</p>	99 000 Kč

PŘÍLOHA K – DATABÁZE NEMOVITOSTÍ

0,Č.	Popis	Cena
6	<p>České Budějovice Prodej družstevní garáže 18 m² na Okružní ulici v Českých Budějovicích naproti teplárně. - Garáž je v dobrém, suchém, udržovaném stavu. Nová střeška, plechové dveře. Do garáže je zavedena elektřina 220 V.</p>  <p>Zastavěná plocha: 18 m²</p>	90 000 Kč
7	<p>České Budějovice Prodáme řadovou garáž (DV) v Nádražní ul. v Českých Budějovicích (u výjezdu Hasičského záchr. sboru). Plocha 15,95 m², el. rozvod 220 V (zásuvka, světlo), jističe zevnitř. Roční platby 776 Kč včetně el. energie. Možný převod do OV.</p>  <p>Plocha: 15,95 m²</p>	180 000 Kč
8	<p>České Budějovice Nabízíme k prodeji garáž v OV, v ulici Nádražní o celkové výměře 20m². V garáži je zavedena elektroinstalace 220V. Střeška v dobrém stavu. Potřeba menší opravy.</p>  <p>Celková plocha: 20 m² Užitná plocha: 15 m²</p>	152 000 Kč

PŘÍLOHA K – DATABÁZE NEMOVITOSTÍ

0,Č.	Popis	Cena
9	<p>České Budějovice Nabízíme ke koupi družstevní garáž o výměře 20 m², která se nachází v Suchomelské ulici v Českých Budějovicích (za Ternem). Garáž je ve velmi dobrém a udržovaném stavu, nová střecha a oplechování, vyklápěcí vrata s dvojitým zámekem apod. Zavedena elektřina 220 V, vlastní měření spotřeby. Ihned volné. Cena je uvedena včetně právních služeb a DPH</p>  <p>Celková plocha: 20 m² Poloha v obci: Okraj obce</p>	105 000 Kč
10	<p>České Budějovice Garáž u Jihočeské univerzity v OV, Na Sádkách - České Budějovice Nabízíme Vám prodej garáže kousek od Jihočeské univerzity, Garáž je vyklizená k dispozici ihned.</p>  <p>Celková plocha: 19 m² Poloha v obci: Klidná část obce</p>	150 000 Kč