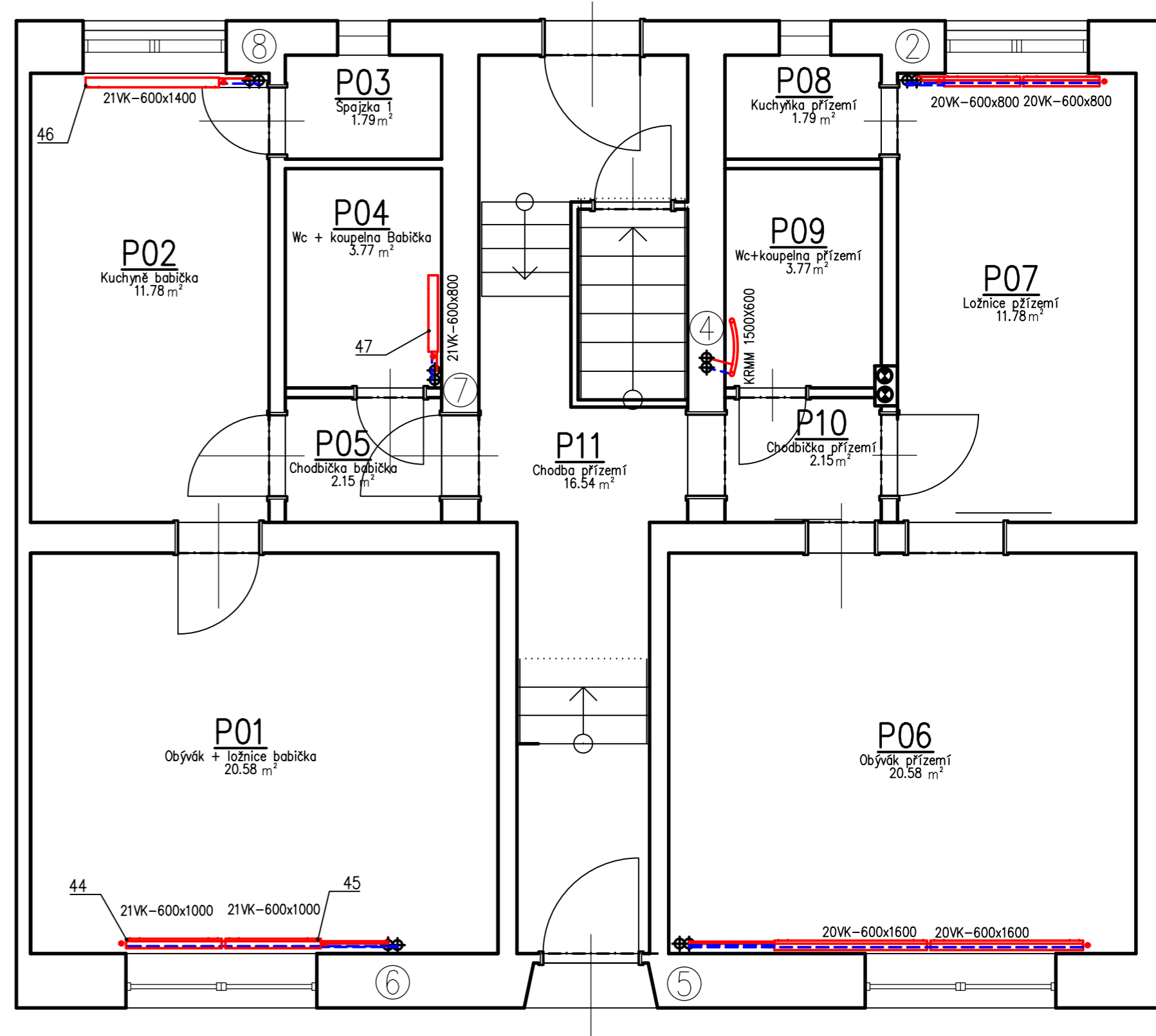
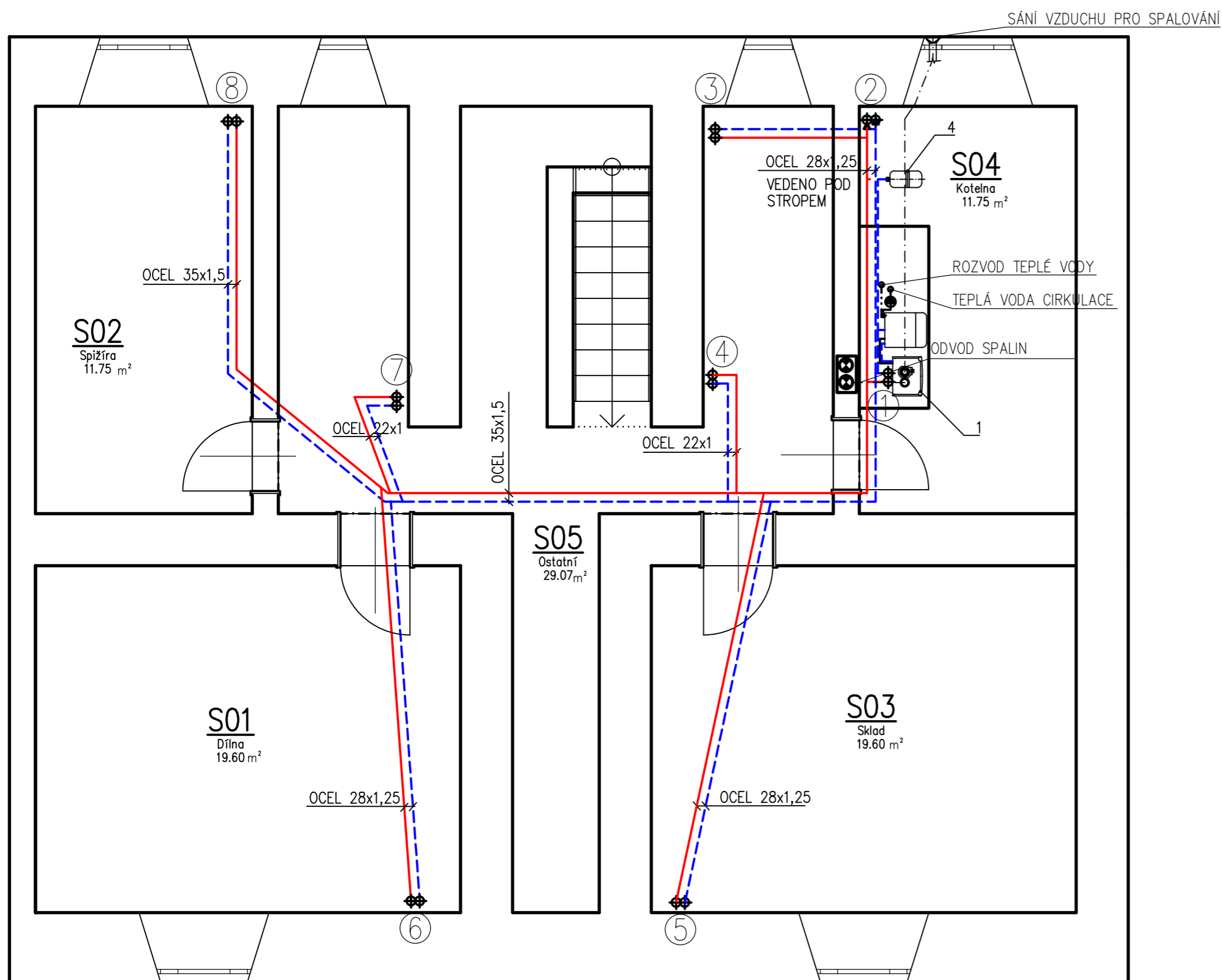





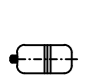




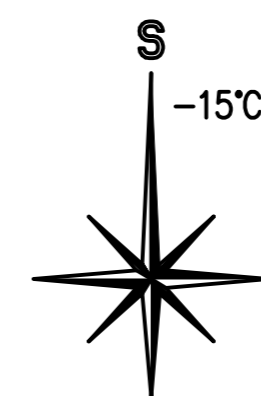
-1. SP

1. NP



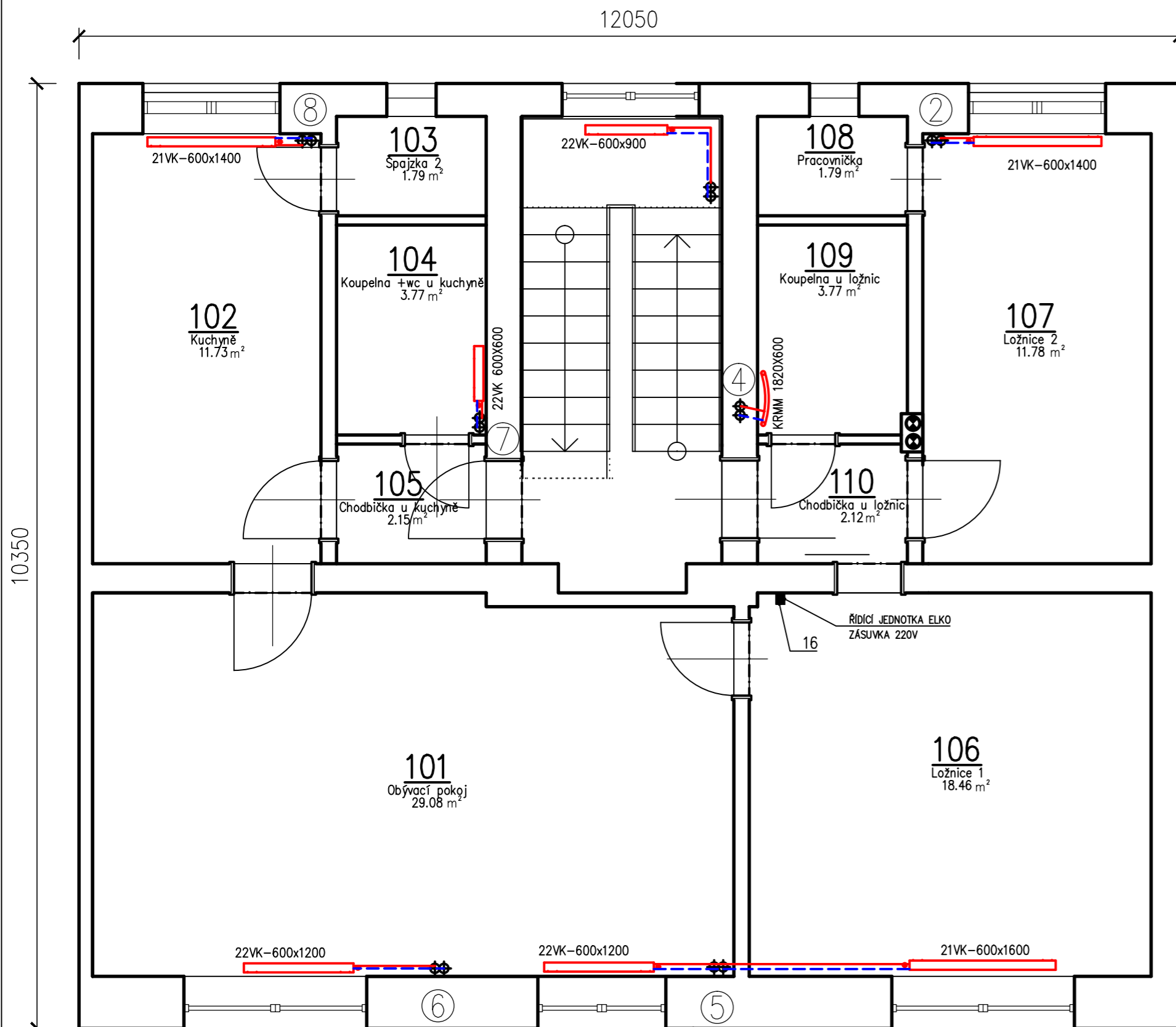
-  ČÍSLO STUPAČKY
-  RADIÁTORY KORALUX RONDO MAX
-  RADIÁTORY RADIK VK S BOČNÍM PŘÍPOJENÍM
-  TEPLÁ VODA 75 st. PŘÍVODNÍ POTRUBÍ
-  STUDENÁ VODA 55 st. VRATNÉ POTRUBÍ
-  EXPANZNÍ NÁDOBA IVAR 5L
-  KONDENZAČNÍ PLYNOVÝ KOTEL BAXI PLATINUM HT 24 kW
-  ZASOBNÍK TEPLÉ VODY PROTHERM 90L

NA VŠECH TĚLESECH BUDE NASTAVEN TRV NA HODNOTU DLE POPISU
 VŠECHNY OTOPNÁ TĚLESA BUDOU OSAZENY EL. TERMOHLAVICÍ ELKO
 HORIZONTÁLNÍ ROZVODY V -1.SP JSOU VEDENY POD STROPEM
 HORIZONTÁLNÍ TRUBKY VEDENY POD STROPEM ZAIZOLOVAT IZOLACÍ MIRELON

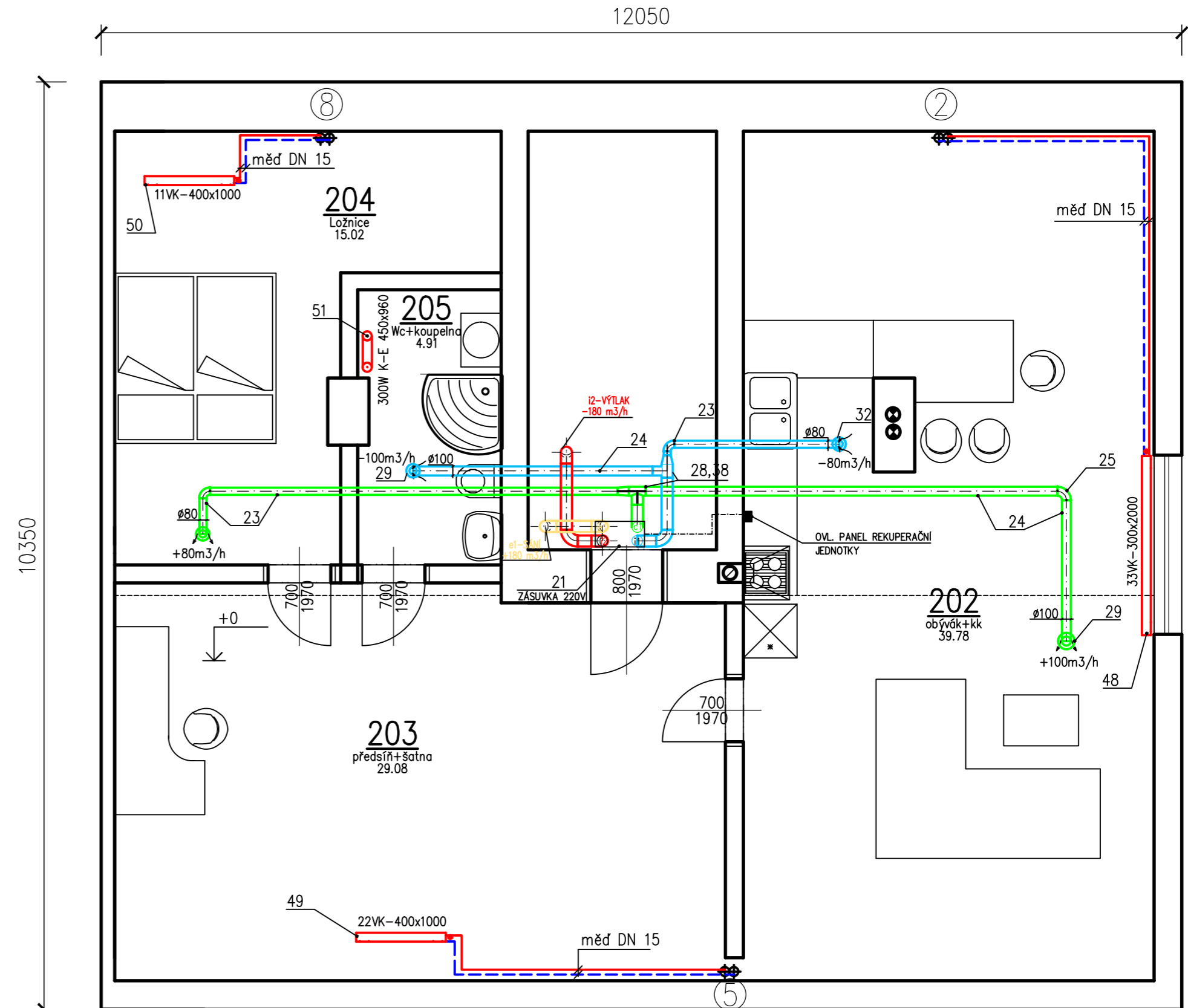


VED.PROJEKTANT	ZOD.PROJEKTANT	VYPRACOVAL	KONTROLA	VUT FSI BRNO	
	Jmeno	Bc. JIŘÍ AULEHLA		FORMÁT	A2
INVESTOR				DATUM	20. 5. 2015
RODINNÝ DŮM TÁBORITŮ -1 .SP a 1 NP				STUPEŇ	
				Č.ZAKÁZKY	
				SPECIALIZACE	
				Č.ARCHIVNÍ	
				MĚŘÍTKO	Č.VÝKRESU
				1:50	001

2. NP



3. NP



VZDUCHOTECHNIKA

LEGENDA ZNAČENÍ VZDUCHOTECHNICKÝCH ROZVODU:

- e1 – VSTUP ČERSTVÉHO VENKOVNÍHO VZDUCHU DO JEDNOTKY
- i1 – VSTUP ODPADNÍHO VZDUCHU DO JEDNOTKY
- i2 – VÝSTUP ODPADNÍHO VZDUCHU Z JEDNOTKY VEN
- c1 – VÝSTUP VZDUCHU Z JEDNOTKY DO PROSTORU



SÁNÍ e1 A VÝTLAK i2 JSOU VYVEDENY NAD STŘECHU

OVLÁDACÍ PANEL REKUPERAČNÍ JEDNOTKY UMÍSTIT NAD PRACOVNÍ STŮL KUCH. LINKY POTRUBÍ BUDE PŘÍZNANÉ V PROSTORU

NÁTĚRY

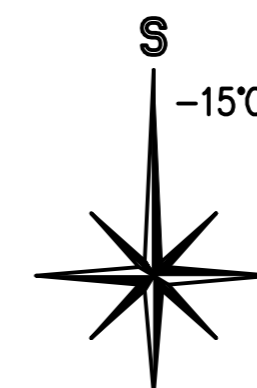
POTRUBNÍ ROZVODY, KTERÉ JSOU PROVEDENY Z MĚDI JE MOŽNÉ NATŘÍT NÁSLEDUJÍCÍM ZPŮSOBEM

- 1x ZÁKLADOVÁ BARVA BÍLÁ
- 2x VRCHNÍ BARVA BÍLÁ

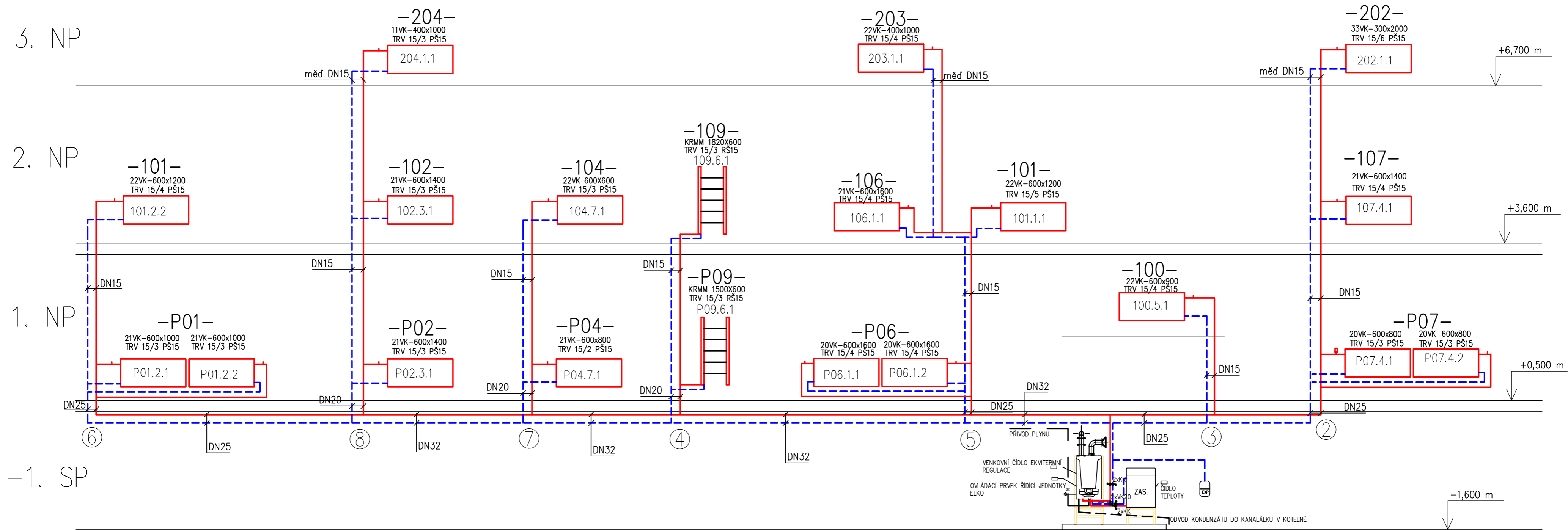
OTOPNÁ TĚLESA

STUPAČKY 5, 2 A 8 BUDOU PRODLOUŽENY DO 3. NP MĚDĚNÝM POTRUBÍM DN 15 NA VŠECH TĚLESECH BUDE NASTAVEN TRV NA HODNOTU DLE POPISU VŠECHNY OTOPNÁ TĚLESA BUDOU OSAZENY EL. TERMOHLAVICÍ ELKO

- RADIÁTORY KORALUX RONDO MAX
- RADIÁTORY RADIK VK S BOČNÍM PŘIPOJENÍM
- TEPLÁ VODA 75 st. PŘÍVODNÍ POTRUBÍ
- STUDENÁ VODA 55 st. VRATNÉ POTRUBÍ



VED.PROJEKTANT	ZOD.PROJEKTANT	VYPRACOVAL	KONTROLA	VUT FSI BRNO	
	Jmeno	Bc. JIŘÍ AULEHLA		FORMÁT	A2
INVESTOR				DATUM	22. 5. 2015
RODINNÝ DŮM TÁBORITŮ				STUPEŇ	
				Č.ZAKÁZKY	
				SPECIALIZACE	
2. NP A 3. NP				Č.ARCHIVNÍ	
				MĚŘÍTKO	Č.VÝKRESU
				1:50	002



LEGENDA

TRV – TERMOREGULAČNÍ VENTIL
 RŠ – ROHOVÉ ŠROUBENÍ
 KK – KULOVÝ KOHOUT
 VK – VYPOUŠTĚCÍ KOHOUT

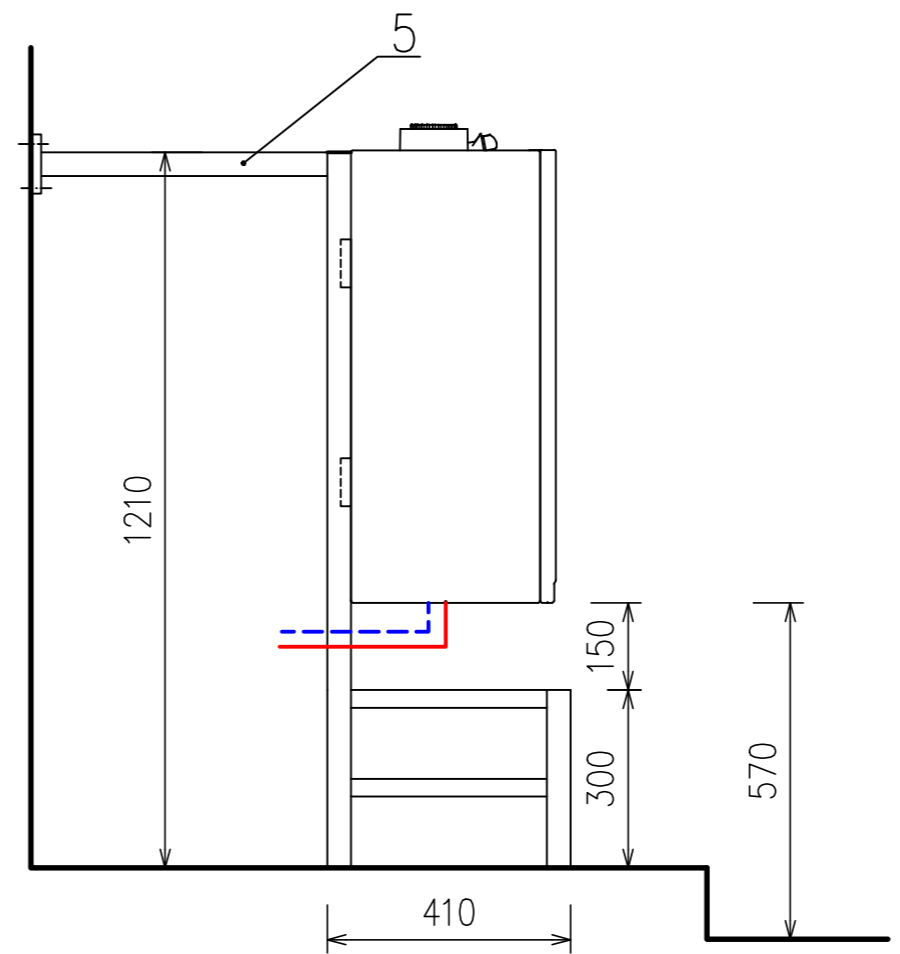
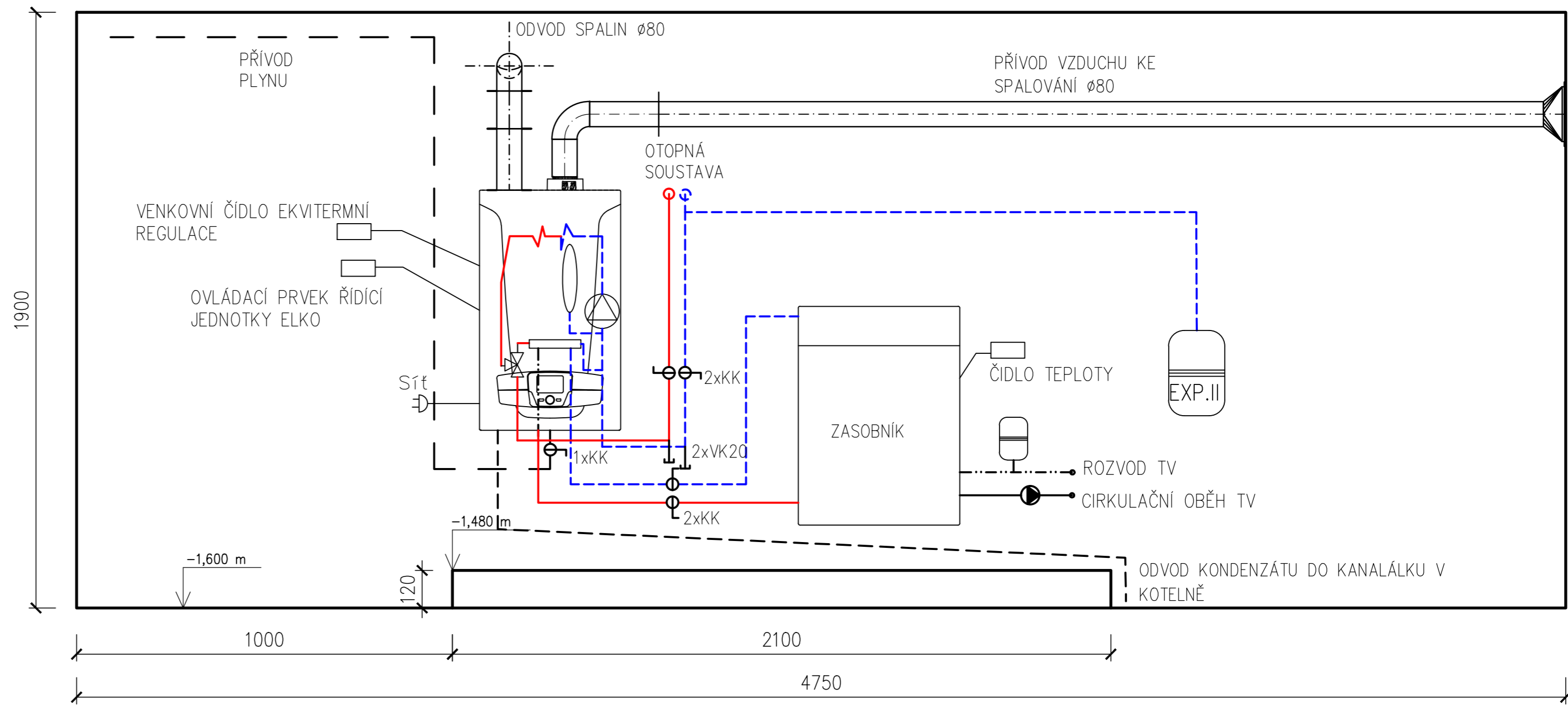
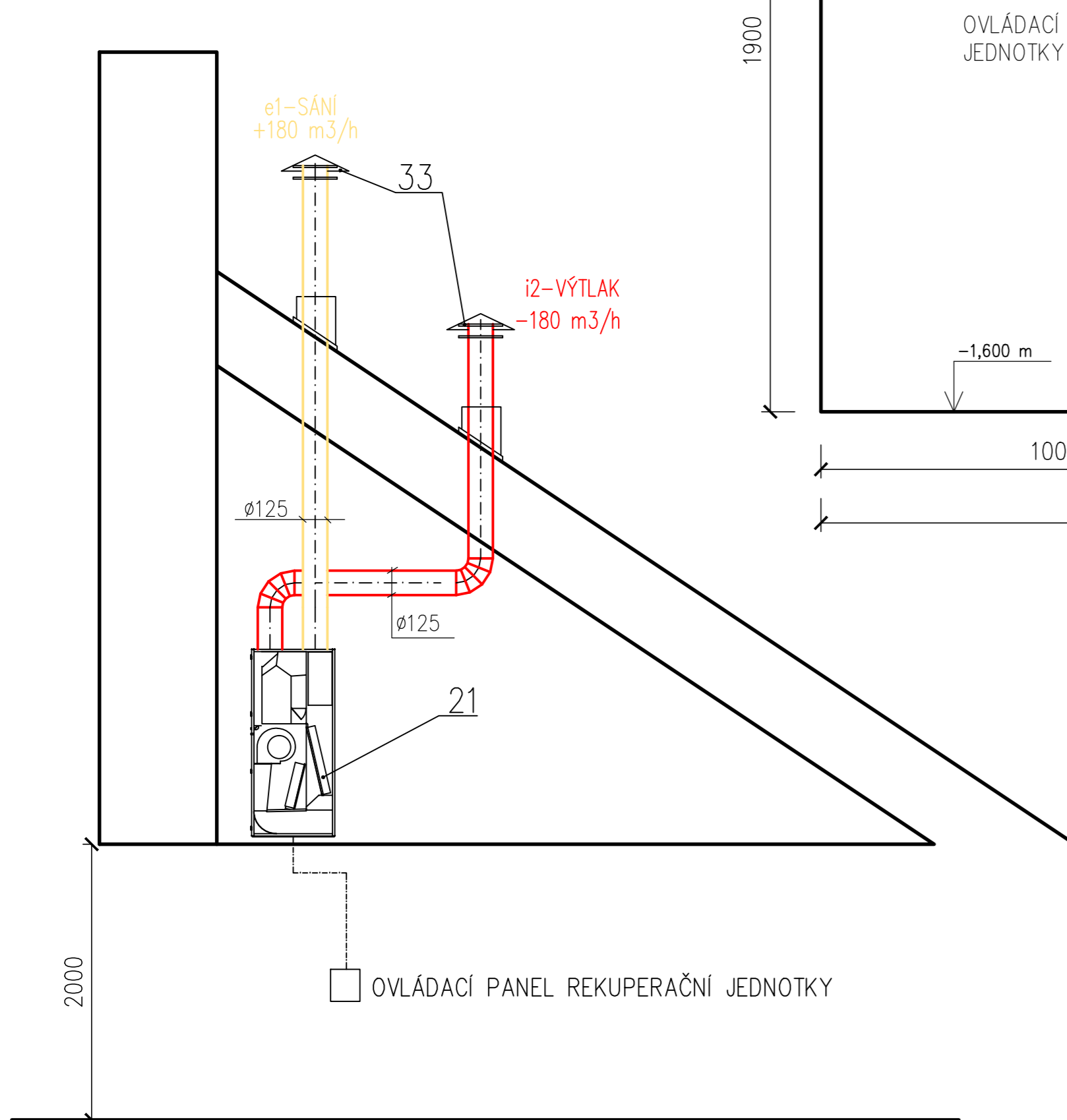
— TEPLÁ VODA 75 st. PŘÍVODNÍ POTRUBÍ
 — STUDENÁ VODA 55 st. VRATNÉ POTRUBÍ

ODVZDUŠNĚNÍ JE ZAJIŠTĚNO NA KAŽDÉM RADIÁTORU
 NA VŠECH TĚLESECH BUDE NASTAVEN TRV NA HODNOTU DLE POPISU
 VŠECHNY OTOPNÁ TĚLESA BUDOU OSAZENY EL. TERMOHLAVICÍ ELKO
 NEPOPSANÉ POTRUBÍ JE OCELOVÉ
 PŘÍVOD I ZPÁTEČKA JSOU VEDENY NAD SEBOU
 POTRUBÍ JE VEDENO 50 mm NAD PODLAHOU
 MIMO STUPEČKU ČÍSLO 4 JSOU VŠCHNY PŘÍZNANÉ
 TĚLESA JSOU PŘIPOJENA KE STUPEČCE OCELOVÝM POTRUBÍM DN15

VED.PROJEKTANT	ZOD.PROJEKTANT	VYPRACOVAL	KONTROLA	VUT FSI BRNO	
	Jmeno	Bc. JIŘÍ AULEHLA		FORMÁT	A2
INVESTOR				DATUM	22. 5. 2015
RODINNÝ DŮM TÁBORITŮ				STUPEŇ	
				Č.ZAKÁZKY	
				SPECIALIZACE	
ROZVINUTÉ SCHÉMA				Č.ARCHIVNÍ	
				MĚŘÍTKO	Č.VÝKRESU
				—	003

SCHÉMA KOTELNY

POHLED NA JEDNOTKU A VEDENÍ e1 A i2



KOTEL

KONDEZAČNÍ KOTEL BAXI LUNA PLATINUM HT 1.24
 SOUČÁSTÍ KOTLE JE MODULOVATELNÉ ČERPADLO, EXPANZNÍ NÁDOBA 8l
 TROJCESTNÝ VENTIL A POJISTNÝ VENTIL
 KOTLE JE UPEVNĚN NA SPECIÁLNÍM DRŽÁKU

ZASOBNÍK

PROTHERM S OBJEMEM 90l

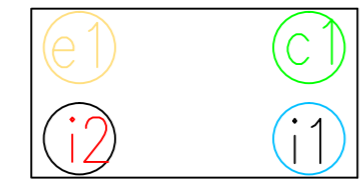
EXPANZNÍ NÁDOBA II

EXPANZNÍ NÁDOBA ZNAČKY IVAR S OBJEMEM 5l

VZDUCHOTECHNIKA

LEGENDA ZNAČENÍ VZDUCHOTECHNICKÝCH ROZVODU:

- e1 - VSTUP ČERSTVÉHO VENKOVNÍHO VZDUCHU DO JEDNOTKY
- i1 - VSTUP ODPADNÍHO VZDUCHU DO JEDNOTKY
- i2 - VÝSTUP ODPADNÍHO VZDUCHU Z JEDNOTKY VEN
- c1 - VÝSTUP VZDUCHU Z JEDNOTKY DO PROSTORU



SÁNÍ e1 A VÝTLAK i2 JSOU VYVEDENY NAD STŘECHU
 OVLÁDACÍ PANEĽ REKUPERAČNÍ JEDNOTKY UMÍSTIT NAD PRACOVNÍ STŮĽ KUCH. LINKY

LEGENDA

- TRV - TERMOREGULAČNÍ VENTIL
- RŠ - ROHOVÉ ŠROUBENÍ
- KK - KULOVÝ KOHOUT
- VK - VYPOUŠTĚCÍ KOHOUT
- TEPLÁ VODA 75 st. PŘÍVODNÍ POTRUBÍ
- STUDENÁ VODA 55 st. VRATNÉ POTRUBÍ

VED.PROJEKTANT	ZOD.PROJEKTANT	VYPRACOVAL	KONTROLA	VUT FSI BRNO
	Jmeno	Bc. JIŘÍ AULEHLA		
INVESTOR				FORMÁT
				A2
				DATUM
				22. 5. 2015
				STUPEŇ
				Č.ZAKÁZKY
				SPECIALIZACE
				Č.ARCHIVNÍ
				MĚŘÍTKO
				—
				Č.VÝKRESU
				004

RODINNÝ DŮM TÁBORITŮ

SCHÉMA KOTELNY A REKUPERAČNÍ JEDNOTKY